

SCHEDA A	ALLEGATO 35	N. CATALOGO GENERALE 12 / 000 88360	N. CATALOGO INTERNAZIONALE ITA:
-------------	----------------	--	------------------------------------

MINISTERO PER I BENI AMBIENTALI E ARCHITETTONICI

ISTITUTO CENTRALE PER IL CATALOGO E LA DOCUMENTAZIONE

SOPRINTENDENZA PER I BENI AMBIENTALI E ARCHITETTONICI - ROMA - 49

LAZIO - VT - BAGNAIA - CENTRO - VILLA LANTE - PALAZZINA MONTALTO
VIA IACOPO BAROZZI - N. 71

PROSPETTO EST - SCALA 1:50

TAV. 17

ANNOTAZIONI

RIFERIMENTO ALLEGATI STESSA SCHEDA

RIFERIMENTO ALLEGATI ALTRE SCHEDE

arch. ANGELA D'ORSO

Angela D'Orso

arch. ANNA REBECCHINI

Anna Rebecchini

arch. GIULIA SILLATO

Giulia Sillato

ROMA - 15 ottobre 1981

SCHEDA	ALLEGATO	N. CATALOGO GENERALE	N. CATALOGO INTERNAZIONALE
A	35	12 / 000 88360	ITA

MINISTERO PER I BENI AMBIENTALI E ARCHITETTONICI
 ISTITUTO CENTRALE PER IL CATALOGO E LA DOCUMENTAZIONE

SOPRINTENDENZA PER I BENI AMBIENTALI E ARCHITETTONICI - ROMA - 43

LAZIO - VT - BAGNAIA - CENTRO - VILLA LANTE - PALAZZINA MONTALTO
 VIA IACOPO BAROZZI - N. 71

PROSPETTO EST - SCALA 1:50 TAV. 17

ANNOTAZIONI

RIFERIMENTO ALLEGATI STESSA SCHEDA

RIFERIMENTO ALLEGATI ALTRE SCHEDE

arch. ANGELA D'ORSO ROMA - 15 ottobre 1981

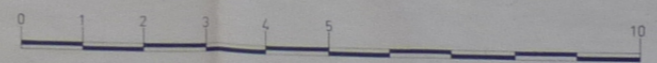
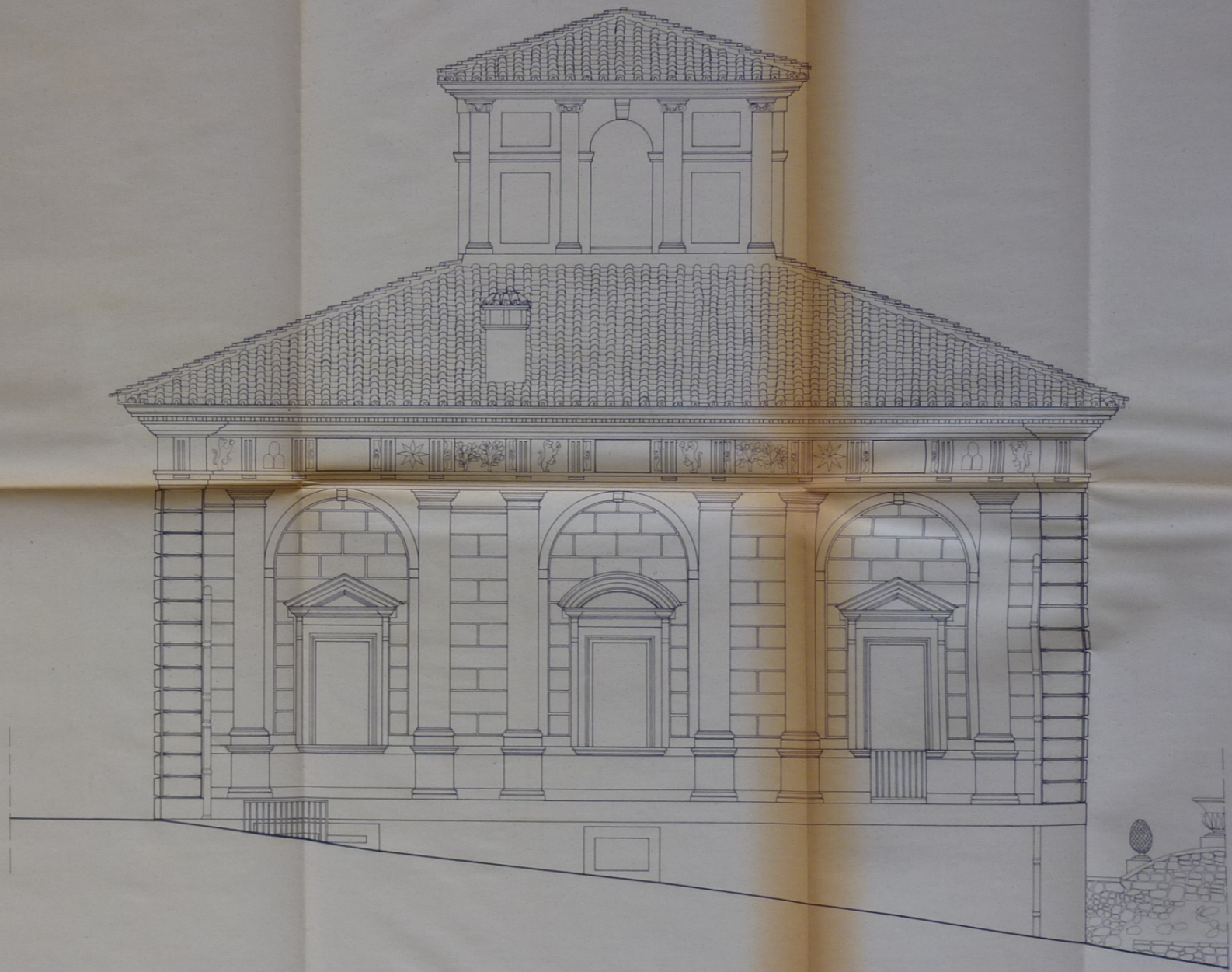
Angela d'Orso

arch. ANNA REBECCHINI

Anna Rebecchini

arch. GIULIA SILLATO

Giulia Sillato



A

N. CATALOGO GENERALE

N. CATALOGO INTERNAZIONALE

MINISTERO PER I BENI CULTURALI E AMBIENTALI
DIREZ. GEN. DELLE ANTICHITA' E BELLE ARTI

REGIONE

12/00088360

ITA:

SOPRINTENDENZA PER I BENI AMBIENTALI E
ARCHITETTONICI DEL LAZIO - ROMA 49

LAZIO

ALLEGATO N.36....

VILLA LANTE DELLA ROVERE - BAGNAIA "DESCRIZIONE"

