

MINISTERO PER I BENI E LE ATTIVITA' CULTURALI  
Istituto Centrale per il Catalogo e la Documentazione

Tipo scheda/ livello:

OA-C

Codice univoco:

14/00021914

Ente Schedatore:

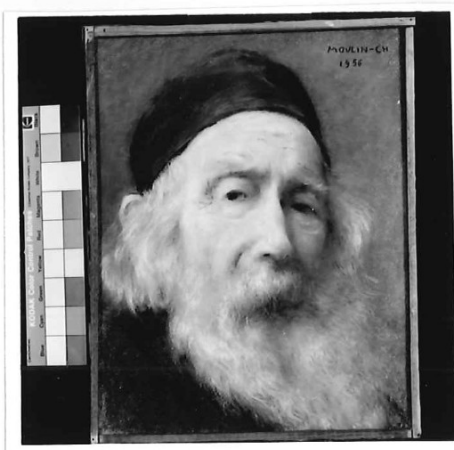
SBAAAAS CB

Ente Competente:

SBAAAAS CB

Ente Proponente:

SBAAAAS CB



----- LOCALIZZAZIONE  
LOC. GEOGR-AMMINISTRATIVA  
COLLOCAZIONE SPECIFICA

-----  
Provincia: CB, Comune: Campobasso  
palazzo - Palazzo Mazzarotta  
via Chiarizia, 16  
Denominazione raccolta: Collezione Eliseo, deposito

----- UBICAZIONE  
INVENTARIO  
----- ALTRE LOCALIZZAZIONI  
TIPO DI LOCALIZZAZIONE  
LOC. GEOGR-AMMINISTRATIVA  
COLLOCAZIONE SPECIFICA

-----  
121, 1996

----- OGGETTO

-----  
dipinto  
ritratto di uomo barbuto (Autoritratto)

----- CRONOLOGIA  
GENERICA  
SPECIFICA

-----  
sec. XX  
1956 - 1956  
Motivazione cronologia: data

----- DEFINIZIONE CULTURALE  
AUTORE

-----  
Moulin Charlie, (Lille 1869/ Isernia 1965), esecutore  
Motivazione dell' attribuzione: firma

----- DATI TECNICI  
MATERIA E TECNICA  
MATERIA E TECNICA  
MISURE

-----  
gessetto su cartoncino  
pastello  
Altezza: 30 - Larghezza: 24

----- CONSERVAZIONE  
STATO DI CONSERVAZIONE

-----  
discreto

----- DATI ANALITICI  
ISCRIZIONI

-----  
documentaria, a tempera - lettere capitali; Posizione: in alto  
a destra

ISCRIZIONI

-----  
MOULIN - CH/ 1956  
documentaria, a tempera - corsivo; Posizione: sul retro  
di proprietà Eliseo/ Eliseo Giuseppe  
Autoritratto del pittore francese, molto simile ad altri  
realizzati dal pittore nell'ultimo periodo della sua vita a  
Castelnuovo a Volturmo. Opera fortemente espressiva risente di  
un gusto romantico dell'immagine, a cui il pittore resta  
legato durante tutta la sua produzione pittorica. L'opera  
mostra discreta capacità di penetrazione psicologica nel  
ritratto (si veda anche la numerosa serie di ritratti  
realizzati sempre a Castelnuovo e aventi come soggetto alcuni  
abitanti del luogo) unita ad una buona capacità di ritrarre  
dal vero. L'uso del gessetto, insieme all'acquerello, è molto

NOTIZIE STORICO-CRITICHE

- CONDIZ. GIURIDICA/VINCOLI  
ACQUISIZIONE  
CONDIZIONE GIURIDICA  
- FONTI/DOC. DI RIFERIMENTO  
FOTOGRAFIE  
BIBLIOGRAFIA  
BIBLIOGRAFIA  
----- ANNOTAZIONI  
----- COMPILAZIONE  
FUNZIONARIO RESPONSABILE

congeniale a Moulin che basa la sua ricerca pittorica sul valore della luce e della trasparenza. Pittore dalla singolare esperienza pittorica ed umana, ancora in parte sconosciuto alla critica. Non esistono opere critiche su Moulin, a parte alcuni articoli pubblicati su riviste locali molisane. Per una succinta biografia si veda l'Almanacco del Molise citato in bibliografia.

-----  
acquisto, 1996  
proprietà Ente locale, Provincia di Campobasso

-----  
fotografie allegate (fotografia b.n.); Negativo: SBAAAAS CB  
203411

BIBLIOGRAFIA  
bibliografia specifica: (Almanacco del Molise), 1996, p. 267,  
fig. p. 223

BIBLIOGRAFIA  
bibliografia specifica: Giorgi P. (Allegato rivista Molise),  
1990

----- ANNOTAZIONI  
collocazione negativo foto: CCLXII-6-10

----- COMPILAZIONE  
1998, (Biondi A.) Firma:  
Catalano D. Firma:

VISTO DEL SOPRINTENDENTE

Io sottoscritto mi obbligo alla conservazione dell' oggetto descritto nel presente foglio secondo le norme della legge 1 Giugno 1939, n. 1089 e Regolamento approvato con R.Decreto n.363 del 30 Gennaio 1913.

data

FIRMA

RISCONTRI DA ISPEZIONE

data

FIRMA

FIRMA FUNZIONARIO

data

FIRMA

FIRMA FUNZIONARIO

data

FIRMA

FIRMA FUNZIONARIO