

MINISTERO PER I BENI E LE ATTIVITA' CULTURALI  
Istituto Centrale per il Catalogo e la Documentazione

Tipo scheda/ livello:

OA-P

Codice univoco:

14/00022047

Ente Schedatore:

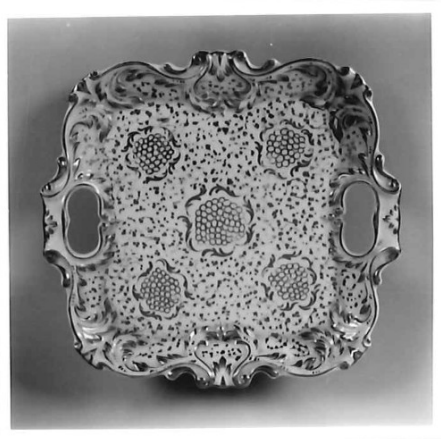
SBAAAAS CB

Ente Competente:

SBAAAAS CB

Ente Proponente:

SBAAAAS CB



----- LOCALIZZAZIONE  
LOC. GEOGR-AMMINISTRATIVA  
COLLOCAZIONE SPECIFICA

-----  
Provincia: CB, Comune: Campobasso  
palazzo - Palazzo Mazzarotta  
via Chiarizia, 16  
Denominazione raccolta: Collezione Eliseo, deposito

----- UBICAZIONE  
INVENTARIO  
----- ALTRE LOCALIZZAZIONI  
TIPO DI LOCALIZZAZIONE  
LOC. GEOGR-AMMINISTRATIVA  
COLLOCAZIONE SPECIFICA  
----- OGGETTO

-----  
2, 1996  
-----  
provenienza  
Provincia: CB - Comune: Campobasso  
abitazione - privata abitazione Eliseo Giuseppe  
-----  
vassoio

----- CRONOLOGIA  
GENERICA  
SPECIFICA

-----  
sec. XIX, seconda metà  
1850 - 1899  
Motivazione cronologia: analisi stilistica

----- DEFINIZIONE CULTURALE  
AMBITO CULTURALE

-----  
manifattura francese  
Motivazione dell' attribuzione: analisi stilistica

----- DATI TECNICI  
MATERIA E TECNICA  
MATERIA E TECNICA  
MISURE

-----  
ceramica dipinta  
dorata  
Larghezza: 34 - Profondita': 34

----- CONSERVAZIONE  
STATO DI CONSERVAZIONE  
----- DATI ANALITICI

-----  
discreto

----- CONDIZ. GIURIDICA/VINCOLI  
ACQUISIZIONE  
CONDIZIONE GIURIDICA  
----- FONTI/DOC. DI RIFERIMENTO  
FOTOGRAFIE

-----  
Indicazioni sull' oggetto: Vassoio di foggia quadrata con  
terminazioni a rocaille, dipinto con gusto  
geometrico-floreale. Ceramica bianca con decorazioni in oro  
zecchino.

----- ANNOTAZIONI

-----  
acquisto, 1996  
proprietà Ente locale, Provincia di Campobasso

----- COMPILAZIONE,  
FUNZIONARIO RESPONSABILE

-----  
fotografie allegate (fotografia b.n.); Negativo: SBAAAAS CB  
203619

-----  
collocazione negativo foto: CCLXII-24-2

-----  
1998, (Biondi A.) Firma:  
Catalano D. Firma:

Io sottoscritto mi obbligo alla conservazione dell' oggetto descritto nel presente foglio secondo le norme della legge 1 Giugno 1939, n. 1089 e Regolamento approvato con R.Decreto n.363 del 30 Gennaio 1913.

data

FIRMA

## RISCONTRI DA ISPEZIONE

data

FIRMA

FIRMA FUNZIONARIO

data

FIRMA

FIRMA FUNZIONARIO

data

FIRMA

FIRMA FUNZIONARIO