

MINISTERO PER I BENI E LE ATTIVITA' CULTURALI
Istituto Centrale per il Catalogo e la Documentazione

Tipo scheda/ livello:

OA-C

Codice univoco:

14/00022116

Ente Schedatore:

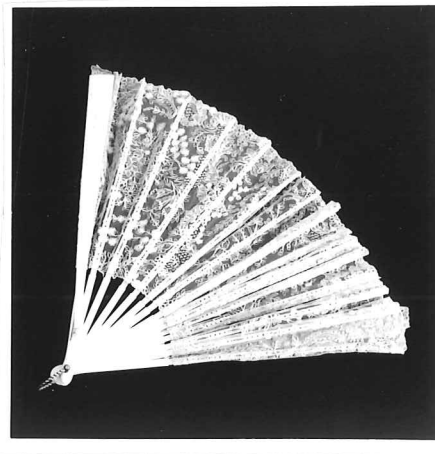
SBAAAAS CB

Ente Competente:

SBAAAAS CB

Ente Proponente:

SBAAAAS CB



----- LOCALIZZAZIONE
LOC. GEOGR-AMMINISTRATIVA
COLLOCAZIONE SPECIFICA

Provincia: CB, Comune: Campobasso
palazzo - Palazzo Mazzarotta
via Chiarizia, 16
Denominazione raccolta: Collezione Eliseo, deposito
37, 1996

----- UBICAZIONE
INVENTARIO
----- ALTRE LOCALIZZAZIONI
TIPO DI LOCALIZZAZIONE
LOC. GEOGR-AMMINISTRATIVA
COLLOCAZIONE SPECIFICA
----- OGGETTO

provenienza
Provincia: CB - Comune: Campobasso
abitazione - privata abitazione Eliseo Giuseppe
ventaglio, pieghevole

----- CRONOLOGIA
GENERICA
SPECIFICA

sec. XIX
1890 - 1899
Motivazione cronologia: analisi stilistica
Motivazione cronologia: bibliografia

----- DEFINIZIONE CULTURALE
AMBITO CULTURALE

manifattura belga (Bruxelles)
Motivazione dell' attribuzione: analisi stilistica

----- DATI TECNICI
MATERIA E TECNICA
MATERIA E TECNICA
MATERIA E TECNICA
MISURE

merletto a fuselli
ago di filato
madreperla iridescente
Diametro: 60

----- CONSERVAZIONE
STATO DI CONSERVAZIONE
----- DATI ANALITICI

discreto (presenta alcune rotture nella montatura)

NOTIZIE STORICO-CRITICHE

Indicazioni sull' oggetto: La pagina di merletti a fuselli presenta una composizione di grandi fiori collegati con intersezioni ad ago (Point de Gare) su rete sottilissima. Lavoro a fusello realizzato a punto tela. Stecche e guardie semplici in madreperla con base a punta arrotondata e occhietto in ottone.

L'oggetto di realizzazione industriale, anche se non dozzinale, testimonia il gusto raffinato per la produzione di oggetti alla moda, di cui il Belgio, la Francia e l'Inghilterra erano grandi esportatori.

----- CONDIZ. GIURIDICA/VINCOLI
ACQUISIZIONE
CONDIZIONE GIURIDICA
----- FONTI/DOC. DI RIFERIMENTO

acquisto, 1996
proprietà Ente locale, Provincia di Campobasso

FOTOGRAFIE	fotografie allegate (fotografia b.n.); Negativo: SBAAAAS CB 203703
BIBLIOGRAFIA	bibliografia di confronto: AA. VV. (Ventagli e Profumi), 1996, pp. 29-30
BIBLIOGRAFIA	bibliografia di confronto: Filippini Sacchetto A./ Testoni Sassi L., 1989, pp. 117-118, fig. 116
----- ANNOTAZIONI	-----
----- COMPILAZIONE	collocazione negativo foto: CCLXIV-6-2
FUNZIONARIO RESPONSABILE	1998, (Biondi A.) Firma: Catalano D. Firma:

VISTO DEL SOPRINTENDENTE

Io sottoscritto mi obbligo alla conservazione dell' oggetto descritto nel presente foglio secondo le norme della legge 1 Giugno 1939, n. 1089 e Regolamento approvato con R.Decreto n.363 del 30 Gennaio 1913.

data

FIRMA

RISCONTRI DA ISPEZIONE

data	FIRMA	FIRMA FUNZIONARIO
data	FIRMA	FIRMA FUNZIONARIO
data	FIRMA	FIRMA FUNZIONARIO