

MINISTERO PER I BENI E LE ATTIVITA' CULTURALI
Istituto Centrale per il Catalogo e la Documentazione

Tipo scheda/ livello:

OA-C

Codice univoco:

14/00021900

Ente Schedatore:

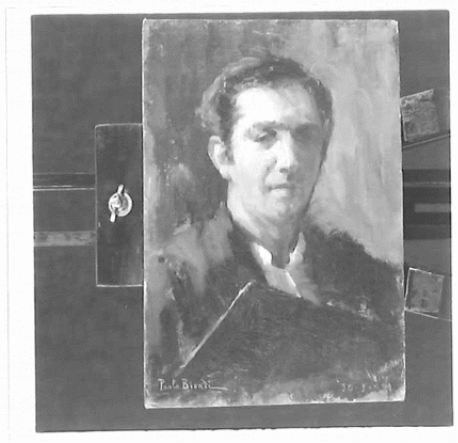
SBAAAAS CB

Ente Competente:

SBAAAAS'CB

Ente Proponente:

SBAAAAS CB



----- LOCALIZZAZIONE
LOC. GEOGR-AMMINISTRATIVA
COLLOCAZIONE SPECIFICA

Provincia: CB, Comune: Campobasso
deposito - immobile Via Chiarizia 16
Complesso monumentale di appartenenza: palazzo Mazzarotta
Denominazione raccolta: collezione Eliseo

----- OGGETTO

dipinto
Autoritratto di Paolo Biondi

----- SOGGETTO
CRONOLOGIA
GENERICA
SPECIFICA

sec. XX
1931 - 1931
Motivazione cronologia: data

----- DEFINIZIONE CULTURALE
AUTORE

Biondi Paolo, (notizie dal 1910 al 1960), esecutore
Motivazione dell' attribuzione: firma

----- DATI TECNICI
MATERIA E TECNICA
MISURE

olio su tela
Altezza: 23.2 - Larghezza: 15.6

----- CONSERVAZIONE
STATO DI CONSERVAZIONE

buono

----- DATI ANALITICI

ISCRIZIONI

Codifica Iconclass: 48 B 3
documentaria, a pennello - corsivo; Posizione: davanti, in
basso, a sinistra
Paolo Biondi

ISCRIZIONI

documentaria, a pennello - corsivo; Posizione: davanti, in
basso, a destra
30-3- 1931

ISCRIZIONI

documentaria, a impressione - Posizione: in alto sul retro
Autoritratto/ Impressione Paolo Biondi / Via R. Morghen 181
Napoli

NOTIZIE STORICO-CRITICHE

Conosciamo altri due autoritratti di Paolo Biondi, firmati, ma
privi di data, che furono esposti nella mostra tenutasi a
Napoli tra l'Aprile e il Maggio 1963 su iniziativa della
Società Promotrice "Salvator Rosa", ente a cui l'artista era
particolarmente legato.

----- CONDIZ. GIURIDICA/VINCOLI
CONDIZIONE GIURIDICA

proprietà Ente locale, Amministrazione provinciale di
Campobasso


----- FONTI/DOC. DI RIFERIMENTO
FOTOGRAFIE

fotografie allegate (fotografia b.n.); Negativo: SBAAAAS CB

BIBLIOGRAFIA

203396, CCLXII - 5- 7

bibliografia di confronto: Paolo Biondi, Catalogo..., 1963, p. 19, II

COMPILAZIONEFUNZIONARIO RESPONSABILE
TRASCRIZIONE MEMORIZZ.NE1998, (Pellegrineschi P.) Firma: 
Catalano D. Firma:
2000, Pellegrineschi P.

VISTO DEL SOPRINTENDENTE

Io sottoscritto mi obbligo alla conservazione dell' oggetto descritto nel presente foglio secondo le norme della legge 1 Giugno 1939, n. 1089 e Regolamento approvato con R.Decreto n.363 del 30 Gennaio 1913.

data

FIRMA

RISCONTRI DA ISPEZIONE

data	FIRMA	FIRMA FUNZIONARIO
data	FIRMA	FIRMA FUNZIONARIO
data	FIRMA	FIRMA FUNZIONARIO