

MINISTERO PER I BENI E LE ATTIVITA' CULTURALI
Istituto Centrale per il Catalogo e la Documentazione

Tipo scheda/ livello:

OA-P

Codice univoco:

14/00043590

Ente Schedatore:

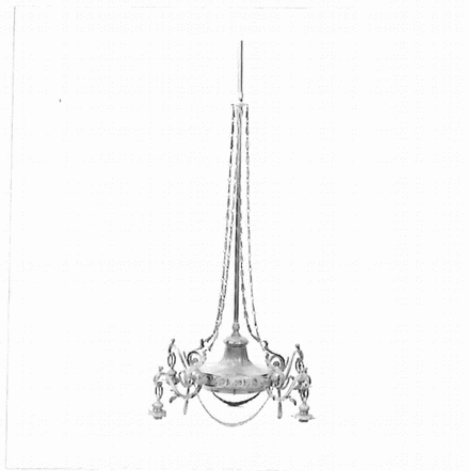
SBAAAAS CB

Ente Competente:

SBAAAAS CB

Ente Proponente:

SBAAAAS CB



----- LOCALIZZAZIONE
LOC. GEOGR-AMMINISTRATIVA
COLLOCAZIONE SPECIFICA

Provincia: CB, Comune: Gambatesa
castello - Castello di Gambatesa
Denominazione raccolta: Collezione Eliseo, deposito primo
piano

----- UBICAZIONE
INVENTARIO
----- ALTRE LOCALIZZAZIONI
TIPO DI LOCALIZZAZIONE
LOC. GEOGR-AMMINISTRATIVA
COLLOCAZIONE SPECIFICA
----- OGGETTO

P, 1996

provenienza
Provincia: CB - Comune: Campobasso
abitazione - privata abitazione Eliseo Giuseppe

arredo, lampadario

sec. XX, metà
1940 - 1960
Motivazione cronologia: analisi stilistica

----- DEFINIZIONE CULTURALE
AMBITO CULTURALE

manifattura molisana
Motivazione dell' attribuzione: analisi stilistica

----- DATI TECNICI
MATERIA E TECNICA
MATERIA E TECNICA
MISURE

bronzo dorato
cristallo incolore
MNR (Misure non rilevate)

----- CONSERVAZIONE
STATO DI CONSERVAZIONE

buono

----- DATI ANALITICI

Indicazioni sull' oggetto: Lampadario a soffitto a cinque
luci. Struttura in bronzo dorato e decorazioni a gocce in
cristallo incolore.

----- CONDIZ. GIURIDICA/VINCOLI
ACQUISIZIONE
CONDIZIONE GIURIDICA
----- FONTI/DOC. DI RIFERIMENTO
FOTOGRAFIE

acquisto, 1996
proprietà Ente locale, Provincia di Campobasso

fotografie allegate (fotografia b.n.); Negativo: SBAAAAS CB
203992

----- ANNOTAZIONI

collocazione negativo foto: CCLXX-5-4

----- COMPILAZIONE

FUNZIONARIO RESPONSABILE

1998, (Biondi A.) Firma:
Catalano D. Firma:

VISTO DEL SOPRINTENDENTE

Io sottoscritto mi obbligo alla conservazione dell' oggetto descritto nel presente foglio secondo le norme della legge 1 Giugno 1939, n. 1089 e Regolamento approvato con R.Decreto n.363 del 30 Gennaio 1913.

data

FIRMA

RISCONTRI DA ISPEZIONE

data

FIRMA

FIRMA FUNZIONARIO

data

FIRMA

FIRMA FUNZIONARIO

data

FIRMA

FIRMA FUNZIONARIO