



MINISTERO PER I BENI CULTURALI E AMBIENTALI  
UFFICIO CENTRALE PER I BENI AMBIENTALI ARCHITETTONICI ARCHEOLOGICI  
ARTISTICI E STORICI

23

3

ISTITUTO CENTRALE PER IL CATALOGO E LA DOCUMENTAZIONE

TSK (tipo scheda) A ◇ LIR (livello di ricerca) 1/V 00052685

NCT NCTR (codice regione) 04 NCTN (n. cat. gen.) 07/0044922

ESC (ente schedatore) 520

ECP (ente competente) 520

PVC PVCP (provincia) GE PVCC (comune) CARASCO

PVCF (frazione) \_\_\_\_\_

PVCL (località) \_\_\_\_\_

△ CST CSTN (numero d'ordine) \_\_\_\_\_ CSTD (denominazione) \_\_\_\_\_

CSTA (carattere amministrativo del c.s.) \_\_\_\_\_

△ ZUR ZURN (numero) \_\_\_\_\_ ZURD (tipo e denominazione) \_\_\_\_\_

△ SET SETT (tipo) \_\_\_\_\_

SETN (num. del settore) \_\_\_\_\_ SETD (denominazione) \_\_\_\_\_

SETP (num. nel settore) \_\_\_\_\_

OGT OGTT (tipo) CHIESA

OGTQ (qualificazione) \_\_\_\_\_

OGTD (denominazione) CHIESA DI SANT'EUFEMIANO

UBV UBVD (denom. spazio viabilistico affaccio principale) \_\_\_\_\_

★ UBVN (numero civico) \_\_\_\_\_ UBVK (indic. chilom.) Km 0 S.P. n° 6 Val Graveglia

CTS CTSF (foglio) 9 CTSD (data foglio) \_\_\_\_\_

★ CTSP (particella) D

★ CDG CDGG (indicazione generica) PROPRITA' ENTE ECCLESIASTICO

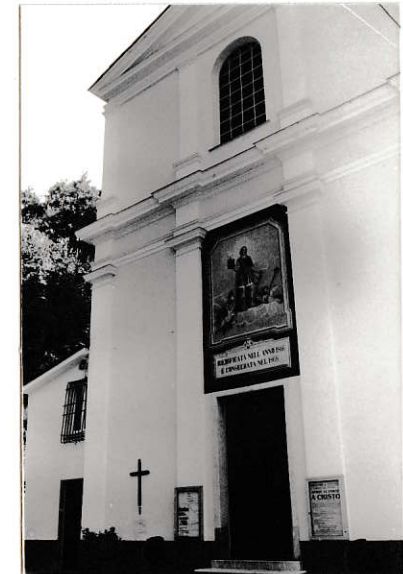
CDGS (indicazione specifica) CURIA VESCOVILE DI CHIVARI

CDGI (indirizzo) PIAZZA N.S. DELL'OSTO 7 - CHIVARI (GE)

★ ALN ALNT (tipo evento) \_\_\_\_\_ ALND (data) \_\_\_\_\_

VIN VINL (legge) L. 1088/39 VINA (articolo) Art. 4

VIND (estremi provvedimento) \_\_\_\_\_ VINR (data registr.) \_\_\_\_\_



STU STUT (strumento urb. in vigore) P.d. F. 1985  
 STUN (sintesi normativa di zona) MANUTENZIONE ORDINARIA / STRAORDINARIA / RISTRUTTURAZIONE CON AUMENTO DI VOLUME 520%

CRD CRDR (sistema di riferimento) \_\_\_\_\_  
 CRDX (longitudine) \_\_\_\_\_ CRDY (latitudine) \_\_\_\_\_

AUT AUTN (nome autore) IGNOTO AUTI (ruolo autore) \_\_\_\_\_

ATB ATBD (denominazione ambito culturale) MAESTRANZE LOCALI ATBI (riferimento all'intervento) COSTRUZIONE

REL RELS (secolo) XIX RELF (frazione di secolo) \_\_\_\_\_ RELI (data) \_\_\_\_\_ RELV/RELW/RELX (validità) \_\_\_\_\_

REV REVS (secolo) XIX REVF (frazione di secolo) \_\_\_\_\_ REVI (data) \_\_\_\_\_ REVV/RE VW/RE V X (validità) \_\_\_\_\_

PNT PNTS (schema) AD AULA PNTF (forma) LONGITUDINALE

SVC SVCM (materiali) MURATURA INTONACATA

SOF SOFG (genere) VOUTA  
 SOFF (forma) A BOTTE LUNETTATA

CPM CPMM (materiali) ARDESIA

USA (uso attuale) CHIESA

USO USOD (uso originario) CHIESA

FTA FTAN (negativo) 1700 FTAT (note) SCORCO DI FACCIATA  
 SFC (stralcio foglio catastale) 1

ALG ALGT (tipo) \_\_\_\_\_ ALGN (numero) \_\_\_\_\_

RSE RSER (riferimento argomento) \_\_\_\_\_  
 RSEC (codici) \_\_\_\_\_

CMP CMPD (data) 1984 CMPN (compilatore) ROSSO S.  
 FUR (funzionario responsabile) DI DIO / MANGINI  
 OSS (osservazioni) AFFRESCO IN FACCIATA; ABSIDE SEMICIRCOLARE; FONDATA SU PREESISTENZE DEL X SEC. (972)

Legenda: NCT (codice univoco), PVC (localizzazione amministrativa), CST (centro storico), ZUR (zona urbana), SET (settore), OGT (oggetto), UBV (ubicazione), CTS (catasto), CDG (condizione giuridica), ALN (mutamenti di titolarità/possesso/detenzione), VIN (vincoli), STU (strumenti urbanistici), CRD (coordinate), AUT (autore), ATB (ambito culturale), REL (cronologia, estremo remoto), REV (cronologia, estremo recente), PNT (pianta), SVC (tipologia costruttiva delle strutture verticali), SOF (tipologia costruttiva delle strutture di orizzontamento), CPM (manto di copertura), USA (uso attuale), USO (uso storico), FTA (fotografie allegate), SFC (stralcio foglio catastale), ALG (elaborati grafici e cartografici), RSE (riferimento altre schede), CMP (compilazione).

◇ Il campo va compilato con la lettera I in caso di scheda inventariale, con la lettera I/V per le schede di inventariazione dei vincoli. In presenza di schede di catalogazione o di precatalogazione già redatte, la lettera V dovrà essere seguita rispettivamente dalle lettere C o P.

★ I campi devono essere considerati ripetitivi.

△ Nella compilazione della scheda inventariale le voci possono essere considerate facoltative ove l'informazione non sia desumibile dall'osservazione diretta dell'opera.

Il campo va compilato solo in assenza di indirizzo o, fuori dai centri urbani, di dati catastali disponibili.

La compilazione è facoltativa. Il campo può essere utilizzato per brevi note aggiuntive di notizie storico-critiche o altro.

Alle schede di opere vincolate occorre allegare fotocopia dell'atto di vincolo e, ove disponibile, della scheda di catalogo. In presenza della scheda di catalogazione o di precatalogazione è obbligatorio riportare nel sottocampo NCTN il numero di catalogo generale già assegnato. Per le schede di opere vincolate la compilazione del campo autore è obbligatoria.