

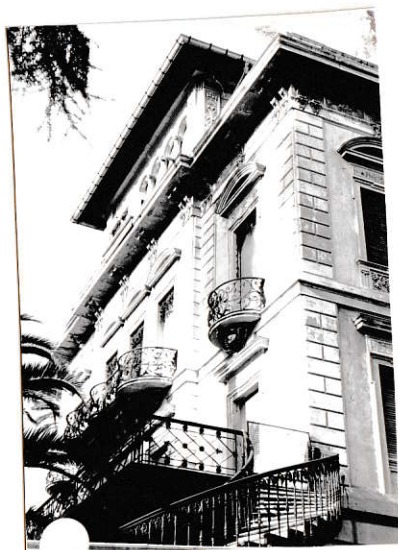


MINISTERO PER I BENI CULTURALI E AMBIENTALI  
UFFICIO CENTRALE PER I BENI AMBIENTALI ARCHITETTONICI ARCHEOLOGICI  
ARTISTICI E STORICI

ISTITUTO CENTRALE PER IL CATALOGO E LA DOCUMENTAZIONE

MON 83

	TSK	(tipo scheda)	A	◇ LIR	(livello di ricerca)	I/V
NCT	NCTR	(codice regione)	07	NCTN	(n. cat. gen.)	07/00/1/868
	ESC	(ente schedatore)	S 20			
	ECP	(ente competente)	S 20			
PVC	PVCP	(provincia)	IM	PVCC	(comune)	Sanremo
	PVCF	(frazione)				
	PVCL	(località)				
△	CST	CSTN	(numero d'ordine)	CSTD	(denominazione)	
		CSTA	(carattere amministrativo del c.s.)			
△	ZUR	ZURN	(numero)	ZURD	(tipo e denominazione)	
△	SET	SETT	(tipo)			
		SETN	(num. del settore)	SETD	(denominazione)	
		SETP	(num. nel settore)			
OGT	OGTT	(tipo)	villa			
	OGTQ	(qualificazione)	nobiliare			
	OGTD	(denominazione)	Villa Angerer			
UBV	UBVD	(denom. spazio viabilistico affaccio principale)	Via Privata Asquasciati			
	★ UBVN	(numero civico)	1	UBVK	(indic. chilom.)	
CTS	CTSF	(foglio)	41	CTSD	(data foglio)	1996
	★ CTSP	(particella)	137/138			
★	CDG	CDGG	(indicazione generica)	proprietà Ente locale		
		CDGS	(indicazione specifica)	Comune di Sanremo		
		CDGI	(indirizzo)	Corso Cavallotti 55, Sanremo		
★	ALN	ALNT	(tipo evento)	ALND	(data)	
	VIN	VINL	(legge)	L.1089/1939	VINA	(articolo) art. 1,2
		VIND	(estremi provvedimento)	1989/07/07	VINR	(data registr.) 1990/03/13



STU STUT (strumento urb. in vigore) P.R.G.  
 STUN (sintesi normativa di zona) Manutenzione ordinaria e straordinaria/ restauro e risanamento conservativo/ ristrutturazione edilizia  
 CRD CRDR (sistema di riferimento) \_\_\_\_\_  
 CRDX (longitudine) \_\_\_\_\_ CRDY (latitudine) \_\_\_\_\_  
 ☆△ AUT AUTN (nome autore) Soli Pio AUTI (ruolo autore) ampliamento  
 △ ATB ATBD (denominazione ambito culturale) \_\_\_\_\_ ATBI (riferimento all'intervento) \_\_\_\_\_  
 △ REL RELS (secolo) XX RELF (frazione di secolo) inizio RELI (data) \_\_\_\_\_ RELV/RELW/RELX (validità) \_\_\_\_\_  
 △ REV REVS (secolo) XX REVF (frazione di secolo) inizio REVI (data) \_\_\_\_\_ REVV/REW/REX (validità) \_\_\_\_\_  
 △ PNT PNTS (schema) \_\_\_\_\_ PNTF (forma) rettangolare  
 △☆ SVC SVCM (materiali) pietrame intonacato  
 △☆ SOF SOFG (genere) solaio  
 SOFF (forma) \_\_\_\_\_  
 △☆ CPM CPMM (materiali) ardesia  
 △☆ USA (uso attuale) in disuso  
 △ USO USOD (uso originario) villa  
 ☆ FTA FTAN (negativo) 3959A FTAT (note) scorcio (1993)  
 SFC (stralcio foglio catastale) 1  
 ☆ ALG ALGT (tipo) \_\_\_\_\_ ALGN (numero) \_\_\_\_\_  
 ☆ RSE RSER (riferimento argomento) \_\_\_\_\_  
 RSEC (codici) \_\_\_\_\_  
 ☆ CMP CMPD (data) 1993 CMPN (compilatore) Pagliari R./ Montinari S.  
 ☆ FUR (funzionario responsabile) Di Dio M./ Bellezza G.  
 OSS (osservazioni) Fu l'austriaco Angerer a far modificare l'aspetto della villa ai primi del XX secolo, mediante aggiunta di un piano e bowindows.

Legenda: NCT (codice univoco), PVC (localizzazione amministrativa), CST (centro storico), ZUR (zona urbana), SET (settore), OGT (oggetto), UBV (ubicazione), CTS (catasto), CDG (condizione giuridica), ALN (mutamenti di titolarità/possesso/detenzione), VIN (vincoli), STU (strumenti urbanistici), CRD (coordinate), AUT (autore), ATB (ambito culturale), REL (cronologia, estremo remoto), REV (cronologia, estremo recente), PNT (pianta), SVC (tipologia costruttiva delle strutture verticali), SOF (tipologia costruttiva delle strutture di orizzontamento), CPM (manto di copertura), USA (uso attuale), USO (uso storico), FTA (fotografie allegate), SFC (stralcio foglio catastale), ALG (elaborati grafici e cartografici), RSE (riferimento altre schede), CMP (compilazione).

Il campo va compilato con la lettera I in caso di scheda inventariale, con la lettera I/V per le schede di inventariazione dei vincoli. In presenza di schede di catalogazione o di precatalogazione già redatte, la lettera V dovrà essere seguita rispettivamente dalle lettere C o P.

☆ I campi devono essere considerati ripetitivi.

△ Nella compilazione della scheda inventariale le voci possono essere considerate facoltative ove l'informazione non sia desumibile dall'osservazione diretta dell'opera.

Il campo va compilato solo in assenza di indirizzo o, fuori dai centri urbani, di dati catastali disponibili.

La compilazione è facoltativa. Il campo può essere utilizzato per brevi note aggiuntive di notizie storico-critiche o altro.

Alle schede di opere vincolate occorre allegare fotocopia dell'atto di vincolo e, ove disponibile, della scheda di catalogo. In presenza della scheda di catalogazione o di precatalogazione è obbligatorio riportare nel sottocampo NCTN il numero di catalogo generale già assegnato. Per le schede di opere vincolate la compilazione del campo autore è obbligatoria.