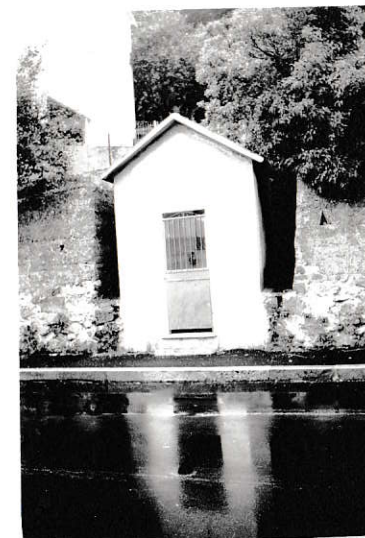




MINISTERO PER I BENI CULTURALI E AMBIENTALI
UFFICIO CENTRALE PER I BENI AMBIENTALI ARCHITETTONICI ARCHEOLOGICI
ARTISTICI E STORICI
ISTITUTO CENTRALE PER IL CATALOGO E LA DOCUMENTAZIONE

1207

	TSK	(tipo scheda)	<u>A</u>	◇ LIR	(livello di ricerca)	<u>I/V</u>
NCT	NCTR	(codice regione)	<u>07</u>	NCTN	(n. cat. gen.)	<u>07/00108836</u>
	ESC	(ente schedatore)	<u>Sc</u>			
	ECP	(ente competente)	<u>Sc</u>			
PVC	PVCP	(provincia)	<u>GE</u>	PVCC	(comune)	<u>RONCO SCRIVIA</u>
	PVCF	(frazione)				
	PVCL	(località)				
△ CST	CSTN	(numero d'ordine)		CSTD	(denominazione)	
	CSTA	(carattere amministrativo del c.s.)				
△ ZUR	ZURN	(numero)		ZURD	(tipo e denominazione)	
△ SET	SETT	(tipo)				
	SETN	(num. del settore)		SETD	(denominazione)	
	SETP	(num. nel settore)				
OGT	OGTT	(tipo)	<u>CAPPELLINA</u>			
	OGTQ	(qualificazione)	<u>VOTIVA</u>			
	OGTD	(denominazione)	<u>CAPPELLINA SU UN POGGIO VERSO SCRIVIA</u>			
UBV	UBVD	(denom. spazio viabilistico affaccio principale)	<u>VIA ROMA</u>			
★	UBVN	(numero civico)		UBVK	(indic. chilom.)	
CTS	CTSF	(foglio)	<u>4</u>	CTSD	(data foglio)	
★	CTSP	(particella)				
★	CDG	CDGG	(indicazione generica) <u>PROPRIETA' ENTE ECCLESIASTICO</u>			
		CDGS	(indicazione specifica) <u>PAPROCCHIA DI RONCO SCRIVIA</u>			
		CDGI	(indirizzo) <u>PIAZZA DELLA VITTORIA 2 RONCO S. (GE)</u>			
★	ALN	ALNT	(tipo evento)	ALND	(data)	
VIN	VINL	(legge)	<u>L. 1089/1939</u>	VINA	(articolo)	<u>ART. 4</u>
	VIND	(estremi provvedimento)		VINR	(data registr.)	



STU STUT (strumento urb. in vigore) P. d. F. 1974
 STUN (sintesi normativa di zona) RISANAMENTO CONSERVATIVO
 CRD CRDR (sistema di riferimento) _____
 CRDX (longitudine) _____ CRDY (latitudine) _____
 AUT AUTN (nome autore) IGNOTO AUTI (ruolo autore) _____
 ATB ATBD (denominazione ambito culturale) MAESTRANZE LOCALI ATBI (riferimento all'intervento) CONSTRUZIONE
 REL RELS (secolo) XX RELF (frazione di secolo) _____ RELI (data) _____ RELV/RELW/RELX (validità) _____
 REV REVS (secolo) XX REVF (frazione di secolo) _____ REVI (data) _____ REVV/RE VW/RE VX (validità) _____
 PNT PNTS (schema) LONGITUDINALE PNTF (forma) _____
 SVC SVCM (materiali) MURATURA INTONACATA
 SOF SOFG (genere) VOLTA
 SOFF (forma) A BOGIE
 CPM CPMM (materiali) CEMENTO
 USA (uso attuale) CAPPELLINA
 USO USOD (uso originario) CAPPELLINA
 FTA FTAN (negativo) 62906 FTAT (note) FACULTA (1993)
 SFC (stralcio foglio catastale) 1
 ALG ALGT (tipo) _____ ALGN (numero) _____
 RSE RSER (riferimento argomento) _____
 RSEC (codici) _____
 CMP CMPD (data) 1993 CMPN (compilatore) GINESI A
 FUR (funzionario responsabile) PAGUERA R / DI DUO M. / AMATO L.
 OSS (osservazioni) NON RISULTA CENSITA ALL'U.T.E.

Legenda: NCT (codice univoco), PVC (localizzazione amministrativa), CST (centro storico), ZUR (zona urbana), SET (settore), OGT (oggetto), UBV (ubicazione), CTS (catasto), CDG (condizione giuridica), ALN (mutamenti di titolarità/possesso/detenzione), VIN (vincoli), STU (strumenti urbanistici), CRD (coordinate), AUT (autore), ATB (ambito culturale), REL (cronologia, estremo remoto), REV (cronologia, estremo recente), PNT (pianta), SVC (tipologia costruttiva delle strutture verticali), SOF (tipologia costruttiva delle strutture di orizzontamento), CPM (manto di copertura), USA (uso attuale), USO (uso storico), FTA (fotografie allegate), SFC (stralcio foglio catastale), ALG (elaborati grafici e cartografici), RSE (riferimento altre schede), CMP (compilazione).

Il campo va compilato con la lettera I in caso di scheda inventariale, con la lettera I/V per le schede di inventariazione dei vincoli. In presenza di schede di catalogazione o di precatalogazione già redatte, la lettera V dovrà essere seguita rispettivamente dalle lettere C o P.

I campi devono essere considerati ripetitivi.

Nella compilazione della scheda inventariale le voci possono essere considerate facoltative ove l'informazione non sia desumibile dall'osservazione diretta dell'opera.

Il campo va compilato solo in assenza di indirizzo o, fuori dai centri urbani, di dati catastali disponibili.

La compilazione è facoltativa. Il campo può essere utilizzato per brevi note aggiuntive di notizie storico-critiche o altro.

Alle schede di opere vincolate occorre allegare fotocopia dell'atto di vincolo e, ove disponibile, della scheda di catalogo. In presenza della scheda di catalogazione o di precatalogazione è obbligatorio riportare nel sottocampo NCTN il numero di catalogo generale già assegnato. Per le schede di opere vincolate la compilazione del campo autore è obbligatoria.