

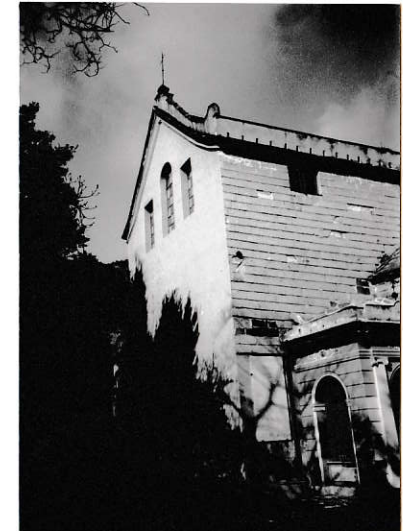


MINISTERO PER I BENI CULTURALI E AMBIENTALI
UFFICIO CENTRALE PER I BENI AMBIENTALI ARCHITETTONICI ARCHEOLOGICI
ARTISTICI E STORICI

ISTITUTO CENTRALE PER IL CATALOGO E LA DOCUMENTAZIONE

V. 800 2

	TSK	(tipo scheda)	A	◇ LIR	(livello di ricerca)	YV
NCT	NCTR	(codice regione)	07	NCTN	(n. cat. gen.)	07/00109645
	ESC	(ente schedatore)	820			
	ECP	(ente competente)	820			
PVC	PVCP	(provincia)	GE	PVCC	(comune)	GENOVA
	PVCF	(frazione)				
	PVCL	(località)	APPARIZIONE			
△	CST	CSTN	(numero d'ordine)	CSTD	(denominazione)	
		CSTA	(carattere amministrativo del c.s.)			
△	ZUR	ZURN	(numero)	ZURD	(tipo e denominazione)	
△	SET	SETT	(tipo)			
		SETN	(num. del settore)	SETD	(denominazione)	
		SETP	(num. nel settore)			
OGT	OGTT	(tipo)	CHIESA			
	OGTQ	(qualificazione)	PARROCCHIALE			
	OGTD	(denominazione)	CHIESA DI S. MARIA ASSUNTA			
UBV	UBVD	(denom. spazio viabilistico affaccio principale)	VIA VISCONTE MAGGIO			
	★	UBVN	(numero civico)	4	UBVK	(indic. chilom.)
CTS	CTSF	(foglio)	14	CTSD	(data foglio)	1981
	★	CTSP	(particella)	A		
★	CDG	CDGG	(indicazione generica)	PROPRIETÀ ENTE ECCLESIASTICO		
		CDGS	(indicazione specifica)	CURIA ARCIVESCOVILE DI GENOVA		
		CDGI	(indirizzo)	PIAZZA MATTEOTTI 4 - GENOVA		
★	ALN	ALNT	(tipo evento)		ALND	(data)
VIN	VINL	(legge)	L. 364/1909	VINA	(articolo)	ART. 5
	VIND	(estremi provvedimento)	1934/02/17	VINR	(data registr.)	



STU STUT (strumento urb. in vigore) PRG. 80
 STUN (sintesi normativa di zona) RESTAURO / MANUTENZIONE STRAORDINARIA / RISTRUTTURAZIONE

CRD CRDR (sistema di riferimento) _____
 CRDX (longitudine) _____ CRDY (latitudine) _____

*△ AUT AUTN (nome autore) ROCCO PELLONE AUTI (ruolo autore) ARCHITETTO
 △ ATB ATBD (denominazione ambito culturale) SEICENTO LOMBARDO ATBI (riferimento all'intervento) Costruzione
 △ REL RELS (secolo) XVII RELF (frazione di secolo) _____ RELI (data) 1614 RELV/RELW/RELX (validità) _____
 △ REV REVS (secolo) XVII REVF (frazione di secolo) _____ REVI (data) _____ REVV/RE VW/RE V X (validità) _____
 △ PNT PNTS (schema) LONGITUDINALE PNTF (forma) A UNA NAVATA CON 4 CAPPELLE

△* SVC SVCM (materiali) LATERIZIO
 △* SOF SOFG (genere) VOLTA
 SOFF (forma) A BOTTE

△* CPM CPMM (materiali) ARDESIA
 △* USA (uso attuale) CHIESA
 △ USO USOD (uso originario) CHIESA

* FTA FTAN (negativo) _____ FTAT (note) SCORCIO (1993)
 SFC (stralcio foglio catastale) 1

* ALG ALGT (tipo) _____ ALGN (numero) _____
 * RSE RSER (riferimento argomento) _____
 RSEC (codici) _____

* CMP CMPD (data) 1993 CMPN (compilatore) OTTONELO D.
 * FUR (funzionario responsabile) PAGHERI R. / DI DIOM. / PIZZONE R.
 ○ OSS (osservazioni) _____

Legenda: NCT (codice univoco), PVC (localizzazione amministrativa), CST (centro storico), ZUR (zona urbana), SET (settore), OGT (oggetto), UBV (ubicazione), CTS (catasto), CDG (condizione giuridica), ALN (mutamenti di titolarità/possesso/detenzione), VIN (vincoli), STU (strumenti urbanistici), CRD (coordinate), AUT (autore), ATB (ambito culturale), REL (cronologia, estremo remoto), REV (cronologia, estremo recente), PNT (pianta), SVC (tipologia costruttiva delle strutture verticali), SOF (tipologia costruttiva delle strutture di orizzontamento), CPM (manto di copertura), USA (uso attuale), USO (uso storico), FTA (fotografie allegate), SFC (stralcio foglio catastale), ALG (elaborati grafici e cartografici), RSE (riferimento altre schede), CMP (compilazione).

◇ Il campo va compilato con la lettera I in caso di scheda inventariale, con la lettera I/V per le schede di inventariazione dei vincoli. In presenza di schede di catalogazione o di precatalogazione già redatte, la lettera V dovrà essere seguita rispettivamente dalle lettere C o P.

* I campi devono essere considerati ripetitivi.

△ Nella compilazione della scheda inventariale le voci possono essere considerate facoltative ove l'informazione non sia desumibile dall'osservazione diretta dell'opera.

Il campo va compilato solo in assenza di indirizzo o, fuori dai centri urbani, di dati catastali disponibili.

○ La compilazione è facoltativa. Il campo può essere utilizzato per brevi note aggiuntive di notizie storico-critiche o altro.

Alle schede di opere vincolate occorre allegare fotocopia dell'atto di vincolo e, ove disponibile, della scheda di catalogo. In presenza della scheda di catalogazione o di precatalogazione è obbligatorio riportare nel sottocampo NCTN il numero di catalogo generale già assegnato. Per le schede di opere vincolate la compilazione del campo autore è obbligatoria.