



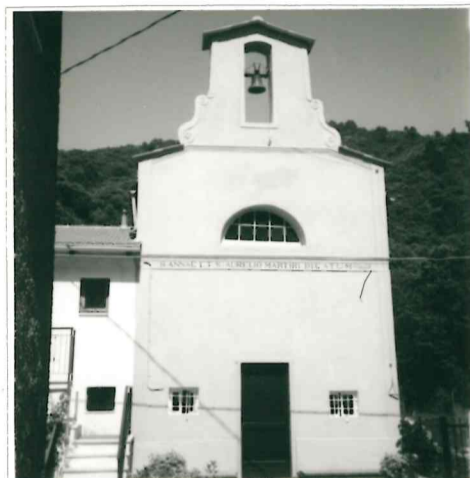
MINISTERO PER I BENI CULTURALI E AMBIENTALI  
UFFICIO CENTRALE PER I BENI AMBIENTALI ARCHITETTONICI ARCHEOLOGICI  
ARTISTICI E STORICI

ARS 35

CAG

ISTITUTO CENTRALE PER IL CATALOGO E LA DOCUMENTAZIONE

	TSK	(tipo scheda)	A	◇ LIR	(livello di ricerca)	I/V
NCT	NCTR	(codice regione)	07	NCTN	(n. cat. gen.)	07/00411209
	ESC	(ente schedatore)	S 20			
	ECP	(ente competente)	S 20			
PVC	PVCP	(provincia)	SP	PVCC	(comune)	CARRODANO
	PVCF	(frazione)	FERRIERE			
	PVCL	(località)				
△ CST	CSTN	(numero d'ordine)		CSTD	(denominazione)	
	CSTA	(carattere amministrativo del c.s.)				
△ ZUR	ZURN	(numero)		ZURD	(tipo e denominazione)	
△ SET	SETT	(tipo)				
	SETN	(num. del settore)		SETD	(denominazione)	
	SETP	(num. nel settore)				
OGT	OGTT	(tipo)	CAPPELLA			
	OGTQ	(qualificazione)	ORATORIO			
	OGTD	(denominazione)	ORATORIO DI S. ANNA E S. AURELIO			
UBV	UBVD	(denom. spazio viabilistico affaccio principale)	VIA DEI FIESCHI			
	★ UBVN	(numero civico)		UBVK	(indic. chilom.)	
CTS	CTSF	(foglio)	22, SVILA	CTSD	(data foglio)	1989
	★ CTSP	(particella)	A			
★ CDG	CDGG	(indicazione generica)	PROPRIETA' ENTE ECCLESIASTICO			
	CDGS	(indicazione specifica)	PARROCCHIA DI S. FELICITA MARTIRE			
	CDGI	(indirizzo)	PIAZZA SANTA FELICITA - CARRODANO (SP)			
★ ALN	ALNT	(tipo evento)		ALND	(data)	
VIN	VINL	(legge)	L. 1089/1939	VINA	(articolo)	ART. 4
	VIND	(estremi provvedimento)		VINR	(data registr.)	



STU	STUT	(strumento urb. in vigore)	PIANO DI FABBRICAZIONE - 1983
	STUN	(sintesi normativa di zona)	RISANAMENTO / RESTAURO CONSERVATIVO
□ CRD	CRDR	(sistema di riferimento)	
	CRDX	(longitudine)	
	CRDY	(latitudine)	
★ △ AUT	AUTN	(nome autore)	IGNOTO
	AUTI	(ruolo autore)	
△ ATB	ATBD	(denominazione ambito culturale)	MAESTRANZE LOCALI
	ATBI	(riferimento all'intervento)	CONSTRUZIONE
△ REL	RELS	(secolo)	XVIII
	RELF	(frazione di secolo)	
	RELI	(data)	
	RELW	(validità)	
△ REV	REVS	(secolo)	XIX
	REVF	(frazione di secolo)	
	REVI	(data)	
	REVV	(validità)	
△ PNT	PNTS	(schema)	LONGITUDINALE
	PNTF	(forma)	AULA RETTANGOLARE ABSIDATA, SACRESTIA
△ ★ SVC	SVCM	(materiali)	MURATURA INTONACATA
△ ★ SOF	SOFG	(genere)	VOLTA / CATINO ABSIDALE
	SOFF	(forma)	A BOTTE / EMISFERICO
△ ★ CPM	CPMM	(materiali)	LATERIZIO
	★ USA	(uso attuale)	ORATORIO
△ USO	USOD	(uso originario)	ORATORIO
★ FTA	FTAN	(negativo)	47870
	FTAT	(note)	FRONTE (1994)
	SFC	(stralcio foglio catastale)	1
★ ALG	ALGT	(tipo)	
	ALGN	(numero)	
★ RSE	RSER	(riferimento argomento)	
	RSEC	(codici)	
★ CMP	CMPD	(data)	1994
	CMPN	(compilatore)	LERCARI A. / BERNABÒ B.
	★ FUR	(funzionario responsabile)	DI DIO M. / ROSSINI G.
	○ OSS	(osservazioni)	STATO DI CONSERVAZIONE BUONO. ALL'INTERNO GRUPPO SCULTOREO IN LEGNO DELLA MADONNA DELLA GUARDIA, UNA CASSA PROCESSIONALE CON S. AURELIO E, SOTTO L'ALTARE, UN'URNA CON RELIQUIE DI S. AURELIO.

Legenda: NCT (codice univoco), PVC (localizzazione amministrativa), CST (centro storico), ZUR (zona urbana), SET (settore), OGT (oggetto), UBV (ubicazione), CTS (catasto), CDG (condizione giuridica), ALN (mutamenti di titolarità/possesso/detenzione), VIN (vincoli), STU (strumenti urbanistici), CRD (coordinate), AUT (autore), ATB (ambito culturale), REL (cronologia, estremo remoto), REV (cronologia, estremo recente), PNT (pianta), SVC (tipologia costruttiva delle strutture verticali), SOF (tipologia costruttiva delle strutture di orizzontamento), CPM (manto di copertura), USA (uso attuale), USO (uso storico), FTA (fotografie allegate), SFC (stralcio foglio catastale), ALG (elaborati grafici e cartografici), RSE (riferimento altre schede), CMP (compilazione).

◇ Il campo va compilato con la lettera I in caso di scheda inventariale, con la lettera I/V per le schede di inventariazione dei vincoli. In presenza di schede di catalogazione o di precatalogazione già redatte, la lettera V dovrà essere seguita rispettivamente dalle lettere C o P.

★ I campi devono essere considerati ripetitivi.

△ Nella compilazione della scheda inventariale le voci possono essere considerate facoltative ove l'informazione non sia desumibile dall'osservazione diretta dell'opera.

□ Il campo va compilato solo in assenza di indirizzo o, fuori dai centri urbani, di dati catastali disponibili.

○ La compilazione è facoltativa. Il campo può essere utilizzato per brevi note aggiuntive di notizie storico-critiche o altro.

Alle schede di opere vincolate occorre allegare fotocopia dell'atto di vincolo e, ove disponibile, della scheda di catalogo. In presenza della scheda di catalogazione o di precatalogazione è obbligatorio riportare nel sottocampo NCTN il numero di catalogo generale già assegnato. Per le schede di opere vincolate la compilazione del campo autore è obbligatoria.