



CODICI

12/00049644

ITA:

SOPRINTENDENZA DI ANTICHITA' DI ROMA-ROMA

47

LAZIO

(2603398) Roma, 1972 - Ist. Poligr. Stato - S. (c. 600.000)

PROVINCIA E COMUNE: Roma

LUOGO DI COLLOCAZIONE: Museo Nazionale Romano INV.234479

OGGETTO: patera a vernice nera

PROVENIENZA (rif. I.G.M.):

DATI DI SCAVO: Collezione Evan Gorga INV. DI SCAVO:
(o altra acquisizione)

DATAZIONE: IV sec.a.C.

ATTRIBUZIONE:

MATERIALE E TECNICA: argilla rossiccia, vernice nero metallica
risparmiata parzialmente sul fondo esterno. Lavorazione
al tornio, verniciatura e cottura. Bollo impresso a stampo

MISURE: h. cm. 6,5; diam. cm. 22,2

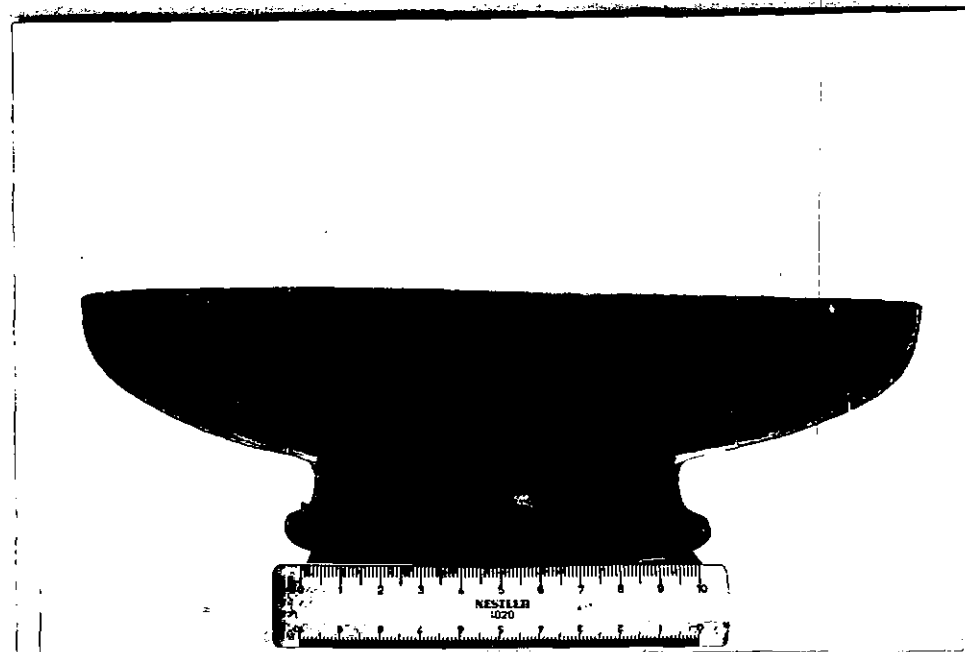
STATO DI CONSERVAZIONE: buono

CONSISTENZA ATTUALE DEL MATERIALE: non deperibile

ESAME DEI REPERTI:

CONDIZIONE GIURIDICA: proprietà dello Stato

NOTIFICHE:



73784 L

NEG. 73785 L

DESCRIZIONE: patera di grandi dimensioni, a vasca a quarto di cerchio, con parete emisferica aperta; orlo semplicemente arrotondato. Piede rilevato ad anello. Al centro del fondo interno è impresso un bollo caratterizzato da cinque palmette unite fra loro e riquadranti un cerchietto interno. Il fondo esterno si presenta in parte verniciato, con tre cerchi concentrici anulari a vernice nera. Patera ricomposta da due frammenti, in parte lacunosa.

simile a: P. MINGAZZINI, C.V.A., Il museo campano di Capua, III, Roma 1958, p. 26, n. 12, tav. 20

M. BERNARDINI, C.V.A., Vasi dello stile di Gnathia; vasi a vernice nera (museo di Lecce), Bari 1961, p. 26, n. 12, tav. 59

RESTAURI:

ESEGUITI:

PROCEDIMENTI SEGUITI:

BIBLIOGRAFIA, INVENTARI:

FOTOGRAFIE:

DISEGNI:

ESAME DEI SITI E DEI TERRENI:

RIFERIMENTO OGGETTI DELLO STESSO COMPLESSO:

COMPILATORE DELLA SCHEDA:

Roberto RIGHI Rgh. Roberto

DATA:

F DIC. 1976

VISTO DEL FUNZIONARIO RESPONSABILE:

M. Rita Di Mino

ALLEGATI:

Io sottoscritto mi obbligo alla conservazione dell'oggetto descritto nel presente foglio secondo le norme della Legge 1° Giugno 1939, n. 1089 e Regolamento approvato con R. Decreto n. 363 del 30 Gennaio 1913; di conseguenza a non rimuoverlo dal posto che occupa, a non apportarvi modificazioni senza conseguire preventiva approvazione del Ministero dell'Istruzione, e a non menomarne in alcun modo il pubblico godimento.

DATA:

VISTO DEL SOPRINTENDENTE

FIRMA

AGGIORNAMENTI:

OSSERVAZIONI:

RIFERIMENTO VECCHIE SCHEDE: