

PROVINCIA E COMUNE: **ROMA - ROMA**
 LUOGO DI COLLOCAZIONE: **MUSEO NAZIONALE ROMANO** INV.
Antiquario
 OGGETTO: **Recipiente**

PROVENIENZA (rif. I.G.M.):
 DATI DI SCAVO: INV. DI SCAVO:
 (o altra acquisizione)

DATAZIONE:
 ATTRIBUZIONE:

MATERIALE E TECNICA: **lamina battuta-bronzo**
 MISURE: **m. 0,11 x 0,095 (diam.)**

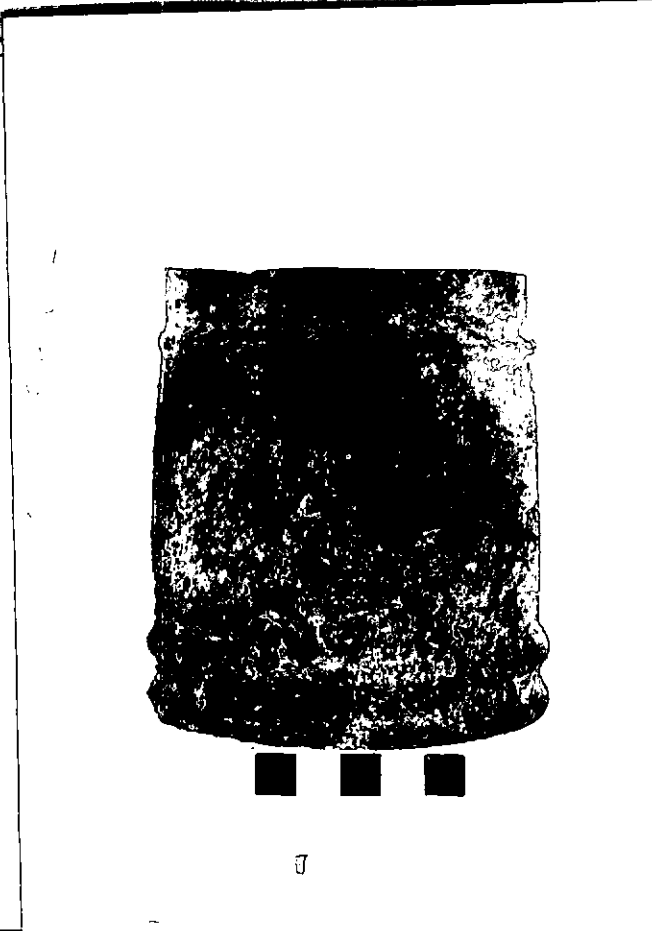
STATO DI CONSERVAZIONE: **discreto-metallo parzialmente ossidato
 con incrostazioni-fondo distaccato**

CONSISTENZA ATTUALE DEL MATERIALE: **intero-da pulire**

ESAME DEI REPERTI:

CONDIZIONE GIURIDICA: **proprietà dello Stato**

NOTIFICHE:



DESCRIZIONE:
 Recipiente cilindrico con fondo piatto apodo lavorato a parte ed inserito in una scanalatura al piede della parete. Questa è ornata con due piccoli tori sotto l'orlo e presso l'estremità inferiore.
 Cfr. G.M.A. RICHTER, Greek, etruscan and roman Bronzes, New York 1915, n. 1735, coppa cilindrica di produzione romana.

141095L

RESTAURI:

ESEGUITI:

PROCEDIMENTI SEGUITI:

BIBLIOGRAFIA, INVENTARI:

FOTOGRAFIE:

DISEGNI:

ESAME DEI SITI E DEI TERRENI:

RIFERIMENTO OGGETTI DELLO STESSO COMPLESSO:

COMPILATORE DELLA SCHEDA: **P. BRANDIZZI**

DATA: **Ottobre 1981** *Brandizzi*

VISTO DEL FUNZIONARIO RESPONSABILE:

Esuro.

ALLEGATI: **una fotografia**

Io sottoscritto mi obbligo alla conservazione dell'oggetto descritto nel presente foglio secondo le norme della Legge 1° Giugno 1939, n. 1089 e Regolamento approvato con R. Decreto n. 363 del 30 Gennaio 1913; di conseguenza a non rimuoverlo dal posto che occupa, a non apportarvi modificazioni senza conseguire preventiva approvazione del Ministero dell'Istruzione, e a non menomarne in alcun modo il pubblico godimento.

DATA:

VISTO DEL SOPRINTENDENTE

FIRMA

AGGIORNAMENTI:

OSSERVAZIONI:

RIFERIMENTO VECCHIE SCHEDE: