

RA	N. CATALOGO GENERALE	N. CATALOGO INTERNAZIONALE	MINISTERO PER I BENI CULTURALI E AMBIENTALI DIREZ. GEN. DELLE ANTICHITA' E BELLE ARTI		REGIONE	N.
CÓDICI	12/00076952	ITA:	SOPRINTENDENZA ARCHEOLOGICA DI ROMA	47	LAZIO	

(5605241) Roma, 1975 - Ist. Poligr. Stato - S. (c. 1.000.000)

PROVINCIA E COMUNE: Roma-Roma

LUOGO DI COLLOCAZIONE: Museo Nazionale Romano INV. 257829

OGGETTO: Specchio a codolo graffito

PROVENIENZA (rif. I.G.M.): -

DATI DI SCAVO: Coll. I. Betti, già Gorga INV. DI SCAVO: 1160  
(o altra acquisizione)

DATAZIONE: primo quarto del V sec. a.C.

ATTRIBUZIONE: Produzione etrusca

MATERIALE E TECNICA: Bronzo fuso

MISURE: Ø cm. 13; h. cm. 18; h. codolo cm. 4,8; l. codolo  
cm. 2,1

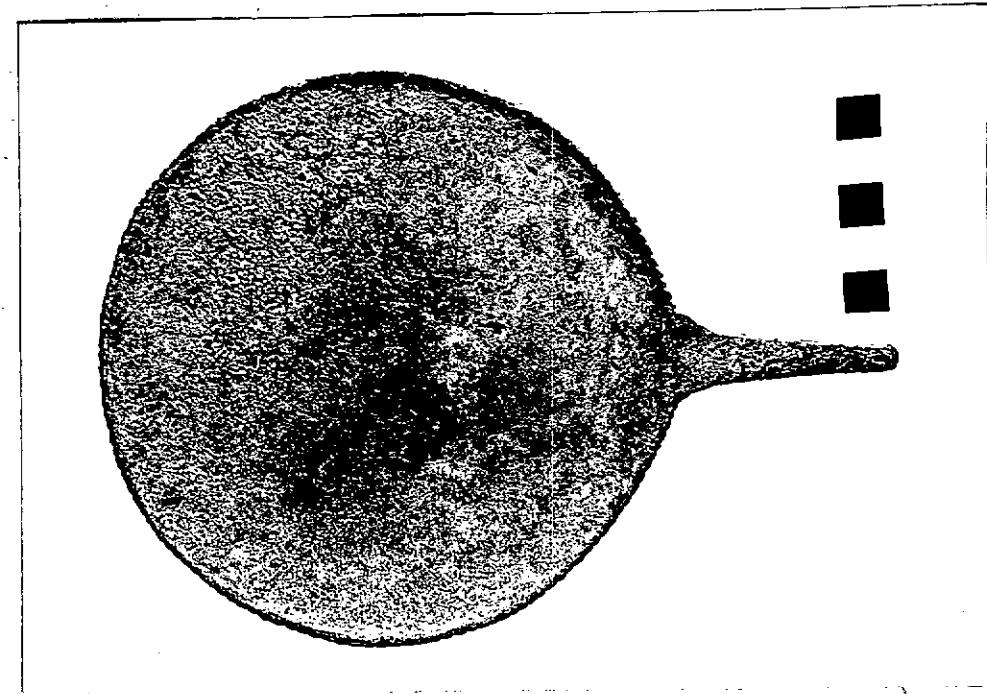
STATO DI CONSERVAZIONE: patina di azzurrite e malachite e sob-  
bolliture di cloruri.

CONSISTENZA ATTUALE DEL MATERIALE: Deperibile

ESAME DEI REPERTI:

CONDIZIONE GIURIDICA: Proprietà dello Stato

NOTIFICHE:



DESCRIZIONE:

Codolo a sezione quadrangolare, disco circolare  
leggermente convesso, orlo rilevato dentellato.  
Decorato nell'esergo del lato principale con una  
palmetta.

Cfr. per la forma: G.A.MANSUELLI, in SE XVI,  
1941-2, tav. XLIV, 1-2

I.MAYER PROKOP, Die gravierten etruskischen  
Griffspiegel archaischen Stils, RM Erg.-heft  
13, Heidelberg 1967, S 3, 40, 43-4

NEG. I 116201  
116201-1

RESTAURI:

ESEGUITI:

PROCEDIMENTI SEGUITI:

BIBLIOGRAFIA, INVENTARI:

FOTOGRAFIE:

DISEGNI:

ESAME DEI SITI E DEI TERRENI:

RIFERIMENTO OGGETTI DELLO STESSO COMPLESSO:

COMPILATORE DELLA SCHEDA: Mariella Maxia *Mariella Maxia*

DATA: 30 Novembre 1979

VISTO DEL FUNZIONARIO RESPONSABILE: *M. Rita Di Mino*

ALLEGATI: N° *2*

OSSERVAZIONI:

RIFERIMENTO VECCHIE SCHEDE:

Io sottoscritto mi obbligo alla conservazione dell'oggetto descritto nel presente foglio secondo le norme della Legge 1° Giugno 1939, n. 1089 e Regolamento approvato con R. Decreto n. 363 del 30 Gennaio 1913; di conseguenza a non rimuoverlo dal posto che occupa, a non apportarvi modificazioni senza conseguire preventiva approvazione del Ministero dell'Istruzione, e a non menomarne in alcun modo il pubblico godimento.

DATA: .....

VISTO DEL SOPRINTENDENTE

FIRMA

AGGIORNAMENTI:

RA

N. CATALOGO GENERALE

N. CATALOGO INTERNAZIONALE

MINISTERO DELLA PUBBLICA ISTRUZIONE  
DIREZ. GEN. DELLE ANTICHITA' E BELLE ARTI

12/00076962

ITA:

SOPRINTENDENZA ARCHEOLOGICA DI ROMA

INV. 257829

ALLEGATO N. 1

(2603398) Roma, 1972 - Ist. Poligr. Stato - S. (c. 600.000)

Cfr. per la palmetta: P.JACOBSTHAL, Ornamente griechischer Vasen, Berlino 1927, tavv. 14b, 17a-c, 20b,  
21a, 28, 35, 42b, 43b, 45, 52, 74b, 140b  
I.MAYER PROKOP, op. cit., S 4, 43-4  
D.REBUFFAT EMMANUEL, Le miroir étrusque, Roma 1973, tav. 26