

RA

CODICI


 MINISTERO PER I BENI CULTURALI E AMBIENTALI  
 DIREZ. GEN. DELLE ANTICHITA' E BELLE ARTI

N. CATALOGO GENERALE

N. CATALOGO INTERNAZIONALE

REGIONE

N.

12/00132504

ITA:

SOPRINTENDENZA ARCHEOLOGICA DI ROMA - ROMA

47

LAZIO

(c. 1.000.000)

PROVINCIA E COMUNE: Roma - Roma

 LUOGO DI COLLOCAZIONE: Museo Nazionale Romano      INV. 258138  
 Antiquarium

OGGETTO: pieduccio di mobile

PROVENIENZA (rif. I.G.M.):

 DATI DI SCAVO: Collezione I. Betti -      INV. DI SCAVO:  
 (o altra acquisizione) già Gorga, n. 804

DATAZIONE:

ATTRIBUZIONE:

 MATERIALE E TECNICA: bronzo; fusione, tondelli fatti a punzone;  
 applicazione a mezzo di barretta di sostegno sul re-  
 tro

MISURE: alt. 6,8; largh. 4,8

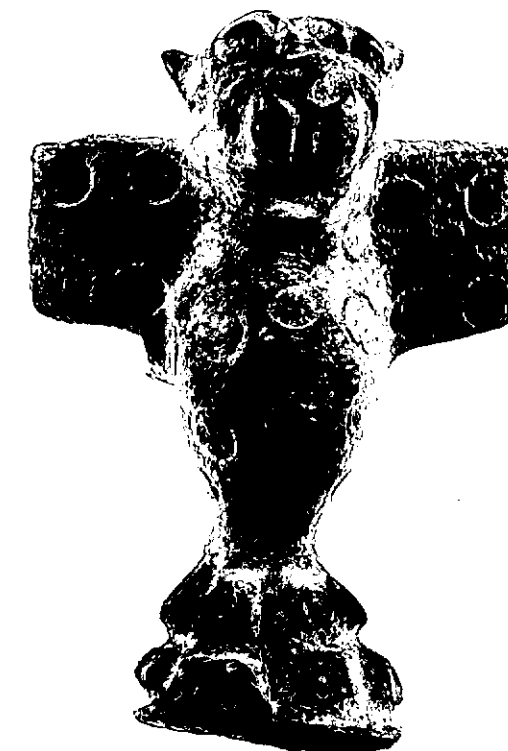
 STATO DI CONSERVAZIONE: lacunoso: manca parte del peduncolo di  
 sostegno; superficie incrostata di calcare e ossido

CONSISTENZA ATTUALE DEL MATERIALE: deperibile

ESAME DEI REPERTI:

CONDIZIONE GIURIDICA: proprietà dello stato

NOTIFICHE:



NEG. 158110 L

 DESCRIZIONE: a zampa ferina troncoconica su sottilissi-  
 ma base circolare, sormontato da un grifo a testa di  
 pantera e ali quadrangolari.  
 BIC.: H. Menzel, Die römische Bronzen aus Deutschland,  
 II, Trier, Mainz am Rhein 1966, pp. 119-201, nn. 289-91,  
 tav. 93.

RESTAURI:

ESEGUITI:

PROCEDIMENTI SEGUITI:

BIBLIOGRAFIA, INVENTARI:

FOTOGRAFIE:

DISEGNI:

ESAME DEI SITI E DEI TERRENI:

RIFERIMENTO OGGETTI DELLO STESSO COMPLESSO:

COMPILATORE DELLA SCHEDA:

Maxia M. Mariella Maxia

DATA: 1981

VISTO DEL FUNZIONARIO RESPONSABILE:

Alfano.

ALLEGATI:

Io sottoscritto mi obbligo alla conservazione dell'oggetto descritto nel presente foglio secondo le norme della Legge 1° Giugno 1939, n. 1089 e Regolamento approvato con R. Decreto n. 363 del 30 Gennaio 1913; di conseguenza a non rimuoverlo dal posto che occupa, a non apportarvi modificazioni senza conseguire preventiva approvazione del Ministero dell'Istruzione, e a non menomarne in alcun modo il pubblico godimento.

DATA: .....

VISTO DEL SOPRINTENDENTE

FIRMA

AGGIORNAMENTI:

OSSERVAZIONI:

RIFERIMENTO VECCHIE SCHEDE: