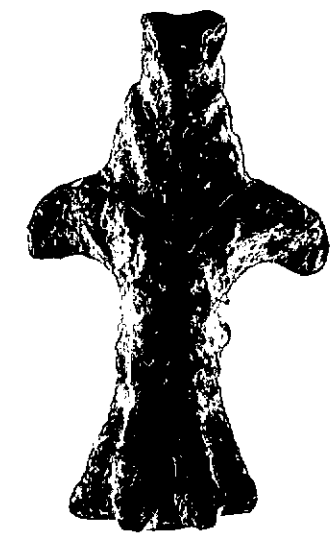


RA	N. CATALOGO GENERALE	N. CATALOGO INTERNAZIONALE	 MINISTERO PER I BENI CULTURALI E AMBIENTALI DIREZ. GEN. DELLE ANTICHITA' E BELLE ARTI		REGIONE	N.
CODICI	12/00132585	ITA:	SOPRINTENDENZA	ARCHEOLOGICA	DI ROMA - ROMA	47 LAZIO

PROVINCIA E COMUNE: Roma - Roma
 LUOGO DI COLLOCAZIONE: Museo Nazionale Romano INV. 259358
 Antiquarium
 OGGETTO: pieduccio
 PROVENIENZA (rif. I.G.M.):
 DATI DI SCAVO: Collezione I. Betti - INV. DI SCAVO:
 (o altra acquisizione) già Gorga, n. 904
 DATAZIONE: sec. III a.C.
 ATTRIBUZIONE:
 MATERIALE E TECNICA: bronzo; fusione; sul retro peduncolo di sostegno
 MISURE: alt. 5,2; largh. 3
 STATO DI CONSERVAZIONE: integro; incrostazioni calcaree e di cloruri; patina di malachite
 CONSISTENZA ATTUALE DEL MATERIALE: deperibile
 ESAME DEI REPERTI:
 CONDIZIONE GIURIDICA: proprietà dello stato
 NOTIFICHE:



NEG. 158061 I

DESCRIZIONE: a zampa ferina sormontata da cespo d'acanto. La zampa ferina ha gli artigli a ventaglio, il cespo d'acanto ha tre foglie innervate, le due laterali aperte a voluta, quella centrale ampia e verticale con la punta ripiegata in avanti.
 BIC.: H. ROUX - L. BARRE', Herculaneum und Pompeji, VI, Malereien, Mosaiken und Bronzen, Hamburg 1841, pp. 62-3, tav. 67b, n. 5.

RESTAURI:

ESEGUITI:

PROCEDIMENTI SEGUITI:

BIBLIOGRAFIA, INVENTARI:

FOTOGRAFIE:

DISEGNI:

ESAME DEI SITI E DEI TERRENI:

RIFERIMENTO OGGETTI DELLO STESSO COMPLESSO:

COMPILATORE DELLA SCHEDA:

Maxia M. *Marcella Maxre*

DATA: 1981

VISTO DEL FUNZIONARIO RESPONSABILE:

Almud-

ALLEGATI:

OSSERVAZIONI:

RIFERIMENTO VECCHIE SCHEDE:

Io sottoscritto mi obbligo alla conservazione dell'oggetto descritto nel presente foglio secondo le norme della Legge 1° Giugno 1939, n. 1089 e Regolamento approvato con R. Decreto n. 363 del 30 Gennaio 1913; di conseguenza a non rimuoverlo dal posto che occupa, a non apportarvi modificazioni senza conseguire preventiva approvazione del Ministero dell'Istruzione, e a non menomarne in alcun modo il pubblico godimento.

DATA:

VISTO DEL SOPRINTENDENTE

FIRMA

AGGIORNAMENTI: