

RA

N. CATALOGO GENERALE

N. CATALOGO INTERNAZIONALE

MINISTERO PER I BENI CULTURALI E AMBIENTALI
DIREZ. GEN. DELLE ANTICHITA' E BELLE ARTI

REGIONE

N.

CODICI

12/00132883

ITA:

SOPRINTENDENZA ARCHEOLOGICA DI ROMA - ROMA

47

LAZIO

(5605241) Roma, 1975 - Ist. Poligr. Stato - S. (c. 1.000.000)

PROVINCIA E COMUNE: ROMA ROMA

LUOGO DI COLLOCAZIONE: MUSEO NAZIONALE ROMANO INV. 11.354
OLEARIE, SEPT. 36 C

OGGETTO: BASE DI STATUETTA APPOGGIATA AD UN MASSO

ORA GIAMPINO

PROVENIENZA (rif. I.G.M.): MARINO, VILLA DI VOCONIO POLLIONE (ved. R. LANCIANI, "BOAR" XII (1884), p. 141ss.; "NS" 1884, pp. 43, 83ss., 106ss., 158s., 193; "NS" 1885, pp. 22, 478; Cod. Vat. Lat. 13045).

DATI DI SCAVO:
(o altra acquisizione)

INV. DI SCAVO:

DATAZIONE: fine I sec. a.C. - III sec. d.C.

ATTRIBUZIONE:

MATERIALE E TECNICA: MARMO BIANCO A GRANA FINE

MISURE: alt.max.cons. cm 10; lung.max.cons. cm 20; largh. max. cons. cm 13.

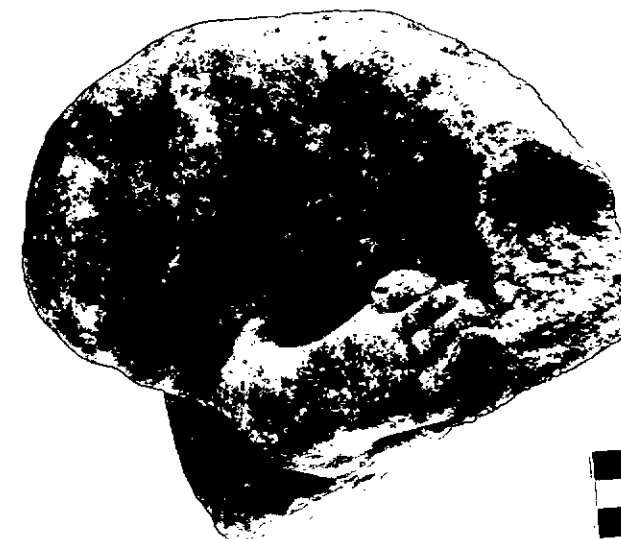
STATO DI CONSERVAZIONE: La base è molto frammentaria, con profonde abrasioni sul bordo; della statuetta si conserva soltanto il piede sinistro, le cui dita presentano notevoli abrasioni.

CONSISTENZA ATTUALE DEL MATERIALE: NON DEPERIBILE

ESAME DEI REPERTI:

CONDIZIONE GIURIDICA: PROPRIETA' DELLO STATO

NOTIFICHE:



NEG. AFS 156521

DESCRIZIONE: La base, di forma circolare, alta cm 5, è frantumata all'incirca lungo il diametro; la sua superficie è caratterizzata, soprattutto nella parte posteriore, da piccole scalpellature, ed appare, in generale, levigata piuttosto sommariamente. Su di essa resta il piede sinistro, mal conservato, di una statuetta, forse virile, di non grandi dimensioni. Il piede, conservato fino ai malleoli, ha le dita delineate piuttosto sommariamente e separate tra loro da solchi; è visibile un foro che lo univa alla gamba. Il piede è vicino ad un masso, di forma rotondeggiante, cui la statuetta appoggiava la gamba, come si deduce dal poco che resta. Il masso quasi non si distingue dalla base, con cui forma un tutt'uno.

Nell'impossibilità di precisare la datazione della base, data la sua frammentarietà, si sono indicati, genericamente, come limiti cronologici, il periodo di costruzione della villa e

RESTAURI:

ESEGUITI:

PROCEDIMENTI SEGUITI:

BIBLIOGRAFIA, INVENTARI:

FOTOGRAFIE:

DISEGNI:

ESAME DEI SITI E DEI TERRENI:

RIFERIMENTO OGGETTI DELLO STESSO COMPLESSO:

COMPILATORE DELLA SCHEDA: **SILVIA BRUNI** *Silvia Bruni*

DATA: **NOVEMBRE 1982**

VISTO DEL FUNZIONARIO RESPONSABILE:

RP/LLUC

ALLEGATI: **N° 1**

Io sottoscritto mi obbligo alla conservazione dell'oggetto descritto nel presente foglio secondo le norme della Legge 1° Giugno 1939, n. 1089 e Regolamento approvato con R. Decreto n. 363 del 30 Gennaio 1913; di conseguenza a non rimuoverlo dal posto che occupa, a non apportarvi modificazioni senza conseguire preventiva approvazione del Ministero dell'Istruzione, e a non menomarne in alcun modo il pubblico godimento.

DATA:


VISTO DEL SOPRINTENDENTE

FIRMA

AGGIORNAMENTI:

OSSERVAZIONI:

RIFERIMENTO VECCHIE SCHEDE:

RA	N. CATALOGO GENERALE	N. CATALOGO INTERNAZIONALE	 MINISTERO PER I BENI CULTURALI E AMBIENTALI DIREZ. GEN. DELLE ANTICHITA' E BELLE ARTI		
	12/00132883	ITA:	SOPRINTENDENZA ARCHEOLOGICA DI ROMA	47	INV. 11.354
ALLEGATO N. 1					

(5605242) Roma, 1975 - Ist. Poligr. Stato - S. (c. 100.000)

quello che ne precede la decadenza (ved., al riguardo, R. LANCIANI, "BOAR" XII (1884), p.165 ss.).