



CODICI

12/00022267

ITA:

SOPRINTENDENZA ARCHEOLOGICA DI ROMA-ROMA

47

LAZIO

(5605241) Roma, 1975 - Ist. Poligr. Stato - S. (c. 1.000.000)

Roma-ROMA

PROVINCIA E COMUNE:

LUOGO DI COLLOCAZIONE: Romano,

Museo Naz.

INV. 238232

OGGETTO: **Figura maschile stante in bronzo (due frammenti)**PROVENIENZA (rif. I.G.M.): **Gabii (santuario extraurbano orientale)**

P 150 I 80, mm. 115-70

Scavo Sopr. Arch. Roma 1976

G 231, 238

DATI DI SCAVO:
(o altra acquisizione)

INV. DI SCAVO:

DATAZIONE: **prima metà VI sec. a.C.**

ATTRIBUZIONE:

bronzo, fusione

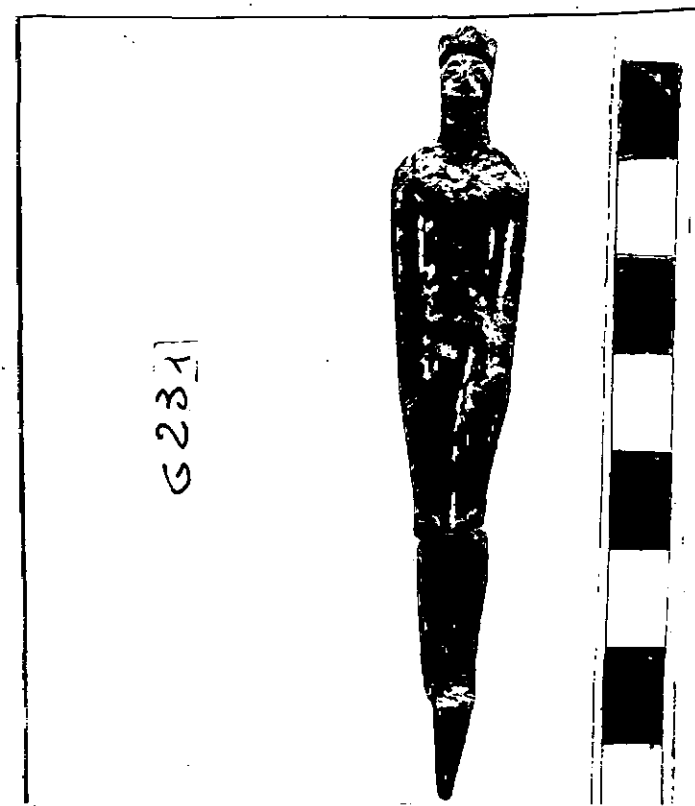
MATERIALE E TECNICA:

MISURE **h. cm. 5,4 (h. conservata fino al ginocchio); cm. 8,2 (h/ totale)**STATO DI CONSERVAZIONE: **patina verdastria; due frammenti**CONSISTENZA ATTUALE DEL MATERIALE: **non deperibile**

ESAME DEI REPERTI:

CONDIZIONE GIURIDICA: **proprietà dello Stato**

NOTIFICHE:

NEG. 79429
79430
79431

DESCRIZIONE:

Figura maschile nuda e stante in due frammenti; spalle asimmetriche; braccia distese lungo il corpo; mani aperte aderenti alle cosce, prive dell'indicazione delle dita; gambe unite, sia anteriormente che posteriormente, il distacco è indicato con un solco; piedi resi sommariamente da cui si diparte un perno, conservato interamente, a sezione quadrangolare. Caratterizzazione del sesso. Lungo collo. Il volto è incorniciato da una linea che indica lo inizio della capigliatura a calotta; occhi allungati con bulbo oculare appena rilevato, arcate sopraciliari, naso

RESTAURI:

ESEGUITI:

PROCEDIMENTI SEGUITI:

Ottobre 1976

Pulitura meccanica a bisturi con asportazione delle incrostazioni terrose miste a prodotti di corrosione del rame e sempre a bisturi riduzione delle ossidazioni e della parte di patina più alterata; lavaggi con H₂O distillata a 60° con agitatore magnetico; inibizione con benzotriazolo per immersione; consolidamento al 3% sotto vuoto.

BIBLIOGRAFIA, INVENTARI:

FOTOGRAFIE:

DISEGNI:

ESAME DEI SITI E DEI TERRENI:

RIFERIMENTO OGGETTI DELLO STESSO COMPLESSO:

COMPILATORE DELLA SCHEDA:

Giovanna Alvino

DATA:

20 Dicembre 1976

VISTO DEL FUNZIONARIO RESPONSABILE:

Enrico Laccagnini

ALLEGATI: *1*

Io sottoscritto mi obbligo alla conservazione dell'oggetto descritto nel presente foglio secondo le norme della Legge 1° Giugno 1939, n. 1089 e Regolamento approvato con R. Decreto n. 363 del 30 Gennaio 1913; di conseguenza a non rimuoverlo dal posto che occupa, a non apportarvi modificazioni senza conseguire preventiva approvazione del Ministero dell'Istruzione, e a non menomarne in alcun modo il pubblico godimento.

DATA:

VISTO DEL SOPRINTENDENTE

FIRMA

AGGIORNAMENTI:

OSSERVAZIONI:

RIFERIMENTO VECCHIE SCHEDE:



12/00022269

ITA:

INV.

ALLEGATO N. 1

(3604063) Roma, 1973 - Ist. Poligr. Stato - S. (c. 600.000)

%
triangolare, bocca resa con una incisione orizzontale. Figura molto appiattita, schiena appena inarcuata; torace rientrante evidentemente per un colpo subito. Cfr. gli esemplari G242, G 247.

Per i piccoli bronzi votivi in generale V.: G. Colonna, Bronzi votivi umbro-sabellici a figura umana, I, Firenze 1970. In generale, per il tipo di bronzetto in questione, cfr. NSc. 1880, pag. 229 (dalla Via Portuense); E. Gjerstad, Early Rome, III, Lund 1960, pag. 248, fig. 155 (stipe dal Lapis Niger); F. Castagnoli, Lavinium II, Roma 1975, pag. 341-359 (are di Lavinium). Cfr. inoltre: S. Reinach, Répertoire de la statuaire grecque et romaine, Paris 1897, II, pag. 365, 3 (è raffigurato un esemplare simile, ma senza caratterizzazione del sesso, pertanto l'autore lo classifica come Afrodite); A. de Ridder, Les bronzes antiques du Louvre, Paris 1913, pag. 40, fig. 224, tav. 22.

G239

