

RA

N. CATALOGO GENERALE

N. CATALOGO INTERNAZIONALE

MINISTERO PER I BENI CULTURALI E AMBIENTALI  
DIREZ. GEN. DELLE ANTICHITA' E BELLE ARTI

REGIONE

N.

CODICI

12/00022219

ITA:

SOPRINTENDENZA ARCHEOLOGICA DI ROMA-ROMA

47

LAZIO

PROVINCIA E COMUNE **Roma-ROMA**

LUOGO DI COLLOCAZIONE:

Museo

INV. 238234

**Nas. Romano**OGGETTO: **Figura maschile in bronzo**PROVENIENZA (rif. I.G.M.) **Gabii (santuario extraurbano orientale)****F 150 I 80, mm. 115-70**DATI DI SCAVO **Scavo Sopr. Arch. Roma 1976** INV. DI SCAVO: **G 233**  
(o altra acquisizione)DATAZIONE: **prima metà VI sec. a.C.**

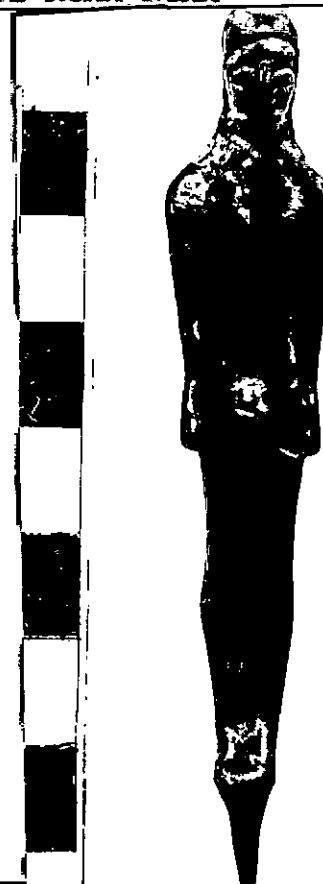
ATTRIBUZIONE:

MATERIALE E TECNICA **bronzo; fusione**MISURA **h. cm. 8,5**STATO DI CONSERVAZIONE: **patina verdastria ben conservata**CONSISTENZA ATTUALE DEL MATERIALE: **non deperibile**

ESAME DEI REPERTI:

CONDIZIONE GIURIDICA: **proprietà dello Stato**

NOTIFICHE:



6233

79435  
NEG. 79436  
79437

DESCRIZIONE:

**Figura maschile nuda e stante: spalle asimmetriche; braccia distese lungo il corpo; mani aperte (la sinistra è un po' più lunga) aderenti alle cosce e prive dell'indicazione delle dita; gambe unite (la sinistra è leggermente avanzata) al cui distacco, sia anteriormente che posteriormente, è segnato da un solco; piedi uniti resi scorporatamente, da cui si diparte un perno conservato per intero; caratterizzazione del sesso. Volto incorniciato da una linea che indica l'inizio della capigliatura che forma un'unica massa dalla fronte al dorso, dove la chio-**

RESTAURI:

ESEGUITI:

PROCEDIMENTI SEGUITI:

**Ottobre 1976**

**Pulitura meccanica a bisturi con asportazione delle incrostazioni terrose miste a prodotti di corrosione del rame e sempre a bisturi riduzione delle ossidazioni e della parte di patina più alterata; lavaggi con H<sub>2</sub>O distillata a 60° con agitatore magnetico; inibizione con benzotriazolo per immersione; consolidamento al 3% sotto vuoto.**

BIBLIOGRAFIA, INVENTARI:

FOTOGRAFIE:

DISEGNI:

ESAME DEI SITI E DEI TERRENI:

RIFERIMENTO OGGETTI DELLO STESSO COMPLESSO:

COMPILATORE DELLA SCHEDA:

**Giovanna Alvino**

DATA:

**18 Dicembre 1976**

VISTO DEL FUNZIONARIO RESPONSABILE:

*Paolo Laccagnini*

ALLEGATI: 1

OSSERVAZIONI:

RIFERIMENTO VECCHIE SCHEDE:

Io sottoscritto mi obbligo alla conservazione dell'oggetto descritto nel presente foglio secondo le norme della Legge 1° Giugno 1939, n. 1089 e Regolamento approvato con R. Decreto n. 363 del 30 Gennaio 1913; di conseguenza a non rimuoverlo dal posto che occupa, a non apportarvi modificazioni senza conseguire preventiva approvazione del Ministero dell'Istruzione, e a non menomarne in alcun modo il pubblico godimento.

DATA: .....

VISTO DEL SOPRINTENDENTE

FIRMA

AGGIORNAMENTI:

RA	N. CATALOGO GENERALE	N. CATALOGO INTERNAZIONALE	MINISTERO DELLA PUBBLICA ISTRUZIONE DIREZ. GEN. DELLE ANTICHITA' E BELLE ARTI
	12/00022268	ITA:	INV.
ALLEGATO N. 1			

(3604063) Roma, 1973 - Ist. Poligr. Stato - S. (c. 600.000)

ma è indicata da un contorno trapezoidale. Arcate sopraciliari, occhi grandi ed allungati con bulbo oculare rilevato, naso pronunciato e bocca resa con un piccolo tratto orizzontale. Cfr. l'esemplare G 250.

Per i piccoli bronzi votivi, v. G. Colonna, Bronzi votivi umbro-sabellici a figura umana, I, Firenze 1970.

In generale, per il tipo di bronzetto in questione, si cfr.: NSc. 18880, pag. 229 (dalla Via Portuense); E. Gjerstad, Early Rome, III, Lund 1960, pag. 248, fig. 155 (stipe del Lapis Niger); F. Castagnoli, Lavinium II, Roma 1975, pag. 341-359 (are di Lavinium).

Cfr. inoltre: L.A. Milani, Studi e Materiali di Archeologia e Numismatica, Firenze 1905, III, pag. 90-91, fig. 426; G. Fogolari, in StEtr., 1950/1, pag. 359, n. 22, tav. I, P; F. Castagnoli, op. cit., pag. 349, F7-8.

