

RA	N. CATALOGO GENERALE	N. CATALOGO INTERNAZIONALE	 MINISTERO PER I BENI CULTURALI E AMBIENTALI DIREZ. GEN. DELLE ANTICHITA' E BELLE ARTI		REGIONE	N.
CODICI	12/00129013	ITA:	SOPRINTENDENZA ARCHEOLOGICA DI ROMA -ROMA	47	LAZIO	

(5605241) Roma, 1975 - Ist. Poligr. Stato - S. (c. 1.000.000)

PROVINCIA E COMUNE: **ROMA - ROMA**

LUOGO DI COLLOCAZIONE: **Museo Nazionale Romano - INV. 32565**

OGGETTO: **Bipedale con bollo rettangolare**

PROVENIENZA (rif. I.G.M.):

DATI DI SCAVO: **Kircheriano** INV. DI SCAVO:

(o altra acquisizione)

DATAZIONE: **età di Vespasiano**

ATTRIBUZIONE: **Gens Domitia**

MATERIALE E TECNICA: **laterizio con bollo impresso mediante stampo. Argilla rosa, compatta, con inclusioni**

MISURE: **58 x 48 x sp.4,4**

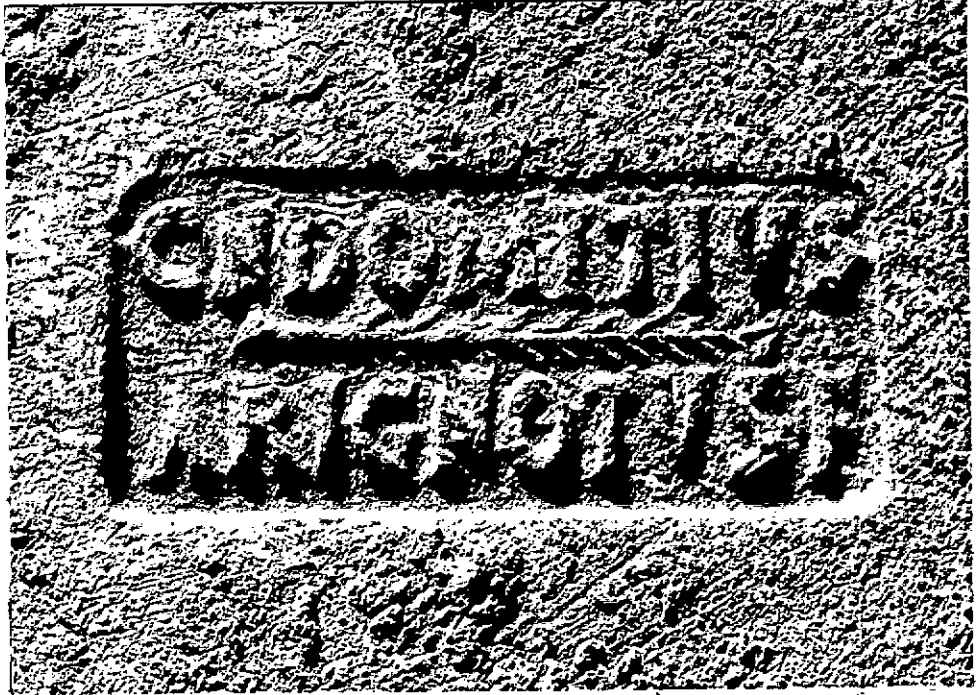
STATO DI CONSERVAZIONE: **medio: frammentario con bollo integro**

CONSISTENZA ATTUALE DEL MATERIALE: **non deperibile**

ESAME DEI REPERTI:

CONDIZIONE GIURIDICA: **proprietà dello Stato**

NOTIFICHE:



DESCRIZIONE: NEG. 127537 L

Sul bipedale è impresso il bollo rettangolare:

CN · DOMITIVS

 ARIGNOTVS · F

L. bollo: 10; h. bollo: 4,3; h. lettere 1.1: 1,3; 1.2: 1,2.

RESTAURI:

ESEGUITI:

PROCEDIMENTI SEGUITI:

BIBLIOGRAFIA, INVENTARI:

Per il bollo cfr. CIL XV, 1, 1094 h (= H. BLOCH, Supplementum, n. 501
su pelvis pompeiana); LSO (Acta IRF VII, 1-2, 1977-78), n. 851
Per la cronologia, cfr. M. STEINBY, Cronologia, in BullCom LXXXIV
(1974), p. 56

FOTOGRAFIE: 127537 L

DISEGNI:

ESAME DEI SITI E DEI TERRENI:

RIFERIMENTO OGGETTI DELLO STESSO COMPLESSO:

Franca Taglietti

COMPILATORE DELLA SCHEDA: **Franca Taglietti**

DATA: **novembre 1980**

VISTO DEL FUNZIONARIO RESPONSABILE: **M. Rita Di Mine**

ALLEGATI:

OSSERVAZIONI:

RIFERIMENTO VECCHIE SCHEDE: **nella precedente scheda di archivio compare il prezzo di £.1 ed il n. 947, in progressione all'interno di questo gruppo di bolli.**

Io sottoscritto mi obbligo alla conservazione dell'oggetto descritto nel presente foglio secondo le norme della Legge 1° Giugno 1939, n. 1089 e Regolamento approvato con R. Decreto n. 363 del 30 Gennaio 1913; di conseguenza a non rimuoverlo dal posto che occupa, a non apportarvi modificazioni senza conseguire preventiva approvazione del Ministero dell'Istruzione, e a non menomarne in alcun modo il pubblico godimento.

DATA:

VISTO DEL SOPRINTENDENTE

FIRMA

AGGIORNAMENTI: