

RA	N. CATALOGO GENERALE	N. CATALOGO INTERNAZIONALE	MINISTERO DELLA PUBBLICA ISTRUZIONE DIREZ. GEN. DELLE ANTICHITA' E BELLE ARTI		REGIONE	N.
CODICI	12/00135677	ITA:	Soprintendenza archeologica di Roma	47	LAZIO	

(2603398) Roma, 1972 - Ist. Poligr. Stato - S. (c. 600.000)

PROVINCIA E COMUNE: Roma - ROMA

LUOGO DI COLLOCAZIONE: Museo Nazionale Romano Antiquarium INV. 24102/8

OGGETTO: Brocchetta MOREL F 5364 a

PROVENIENZA (rif. I.G.M.): Norba: stipe votiva del Tempio di Giunone Lucina

DATI DI SCAVO: 1902 INV. DI SCAVO:

(o altra acquisizione)

DATAZIONE: sec. III a.C.

ATTRIBUZIONE: Ceramica campana, produzione locale

MATERIALE E TECNICA: Argilla nocciola. Vernice nera opaca bluastra con macchie rossastre dovute alla cottura. Lavorazione al tornio

MISURE: alt. cm. 8,65; diam. max. cm. 6,8

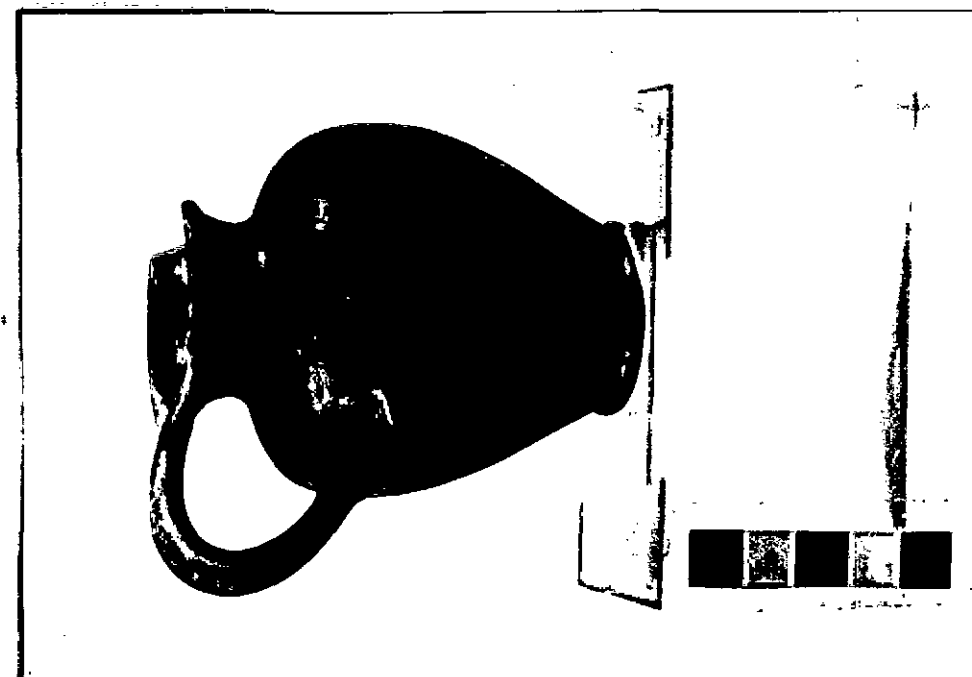
STATO DI CONSERVAZIONE: Frammentario: frammentata al collo e al piede. Vernice scrostata in più punti.

CONSISTENZA ATTUALE DEL MATERIALE: Non deperibile

ESAME DEI REPERTI:

CONDIZIONE GIURIDICA: Proprietà dello Stato

NOTIFICHE:



DESCRIZIONE:

NEG. 203944 L

Orlo svasato, basso collo a profilo concavo, ansa appena sormontante. Corpo ovoidale a ventre rialzato. Piede appena accennato. Fondo esterno non verniciato con sbavature di vernice. Impronte digitali all'altezza del piede.

RESTAURI:

ESEGUITI:

PROCEDIMENTI SEGUITI:

BIBLIOGRAFIA, INVENTARI:

J.P.MOREL, Ceramique campanienne, Les formes,
Ecole Francaise de Rome, 1981, F 5364 a, tav.
165, p. 356.

FOTOGRAFIE:

DISEGNI:

ESAME DEI SITI E DEI TERRENI:

RIFERIMENTO OGGETTI DELLO STESSO COMPLESSO:

COMPILATORE DELLA SCHEDA:

LUCIA PETRACCA

DATA:

30 OTT. 1984

VISTO DEL FUNZIONARIO RESPONSABILE:

Dott.ssa MARINA SAPELLI RAGNI



ALLEGATI:

Io sottoscritto mi obbligo alla conservazione dell'oggetto descritto nel presente foglio secondo le norme della Legge 1° Giugno 1939, n. 1089 e Regolamento approvato con R. Decreto n. 363 del 30 Gennaio 1913; di conseguenza a non rimuoverlo dal posto che occupa, a non apportarvi modificazioni senza conseguire preventiva approvazione del Ministero dell'Istruzione, e a non menomarne in alcun modo il pubblico godimento.

DATA:

VISTO DEL SOPRINTENDENTE

FIRMA

AGGIORNAMENTI:

OSSERVAZIONI:

RIFERIMENTO VECCHIE SCHEDE: