

RA	N. CATALOGO GENERALE	N. CATALOGO INTERNAZIONALE	MINISTERO PER I BENI CULTURALI E AMBIENTALI DIREZ. GEN. DELLE ANTICHITA' E BELLE ARTI		REGIONE	N.
CODICI	12/00129041	ITA:	SOPRINTENDENZA ARCHEOLOGICA DI ROMA-ROMA	47	LAZIO	

(5605241) Roma, 1975 - Ist. Poligr. Stato - S. (c. 1.000.000)

PROVINCIA E COMUNE: ROMA-ROMA

LUOGO DI COLLOCAZIONE: Museo Nazionale Romano INV.33889

OGGETTO: Bipedale con bollo rettangolare

PROVENIENZA (rif. I.G.M.): Nomi

DATI DI SCAVO: I nave (1895)
(o altra acquisizione)

INV. DI SCAVO: bolli Nomi n.3

DATAZIONE: eta di Caligola

ATTRIBUZIONE: figlinae Marcianae

MATERIALE E TECNICA: laterizio con bollo impresso mediante stampo. Argilla gialla, compatta, abbastanza depurata

MISURE: 61 x 60,5 x sp.4,5

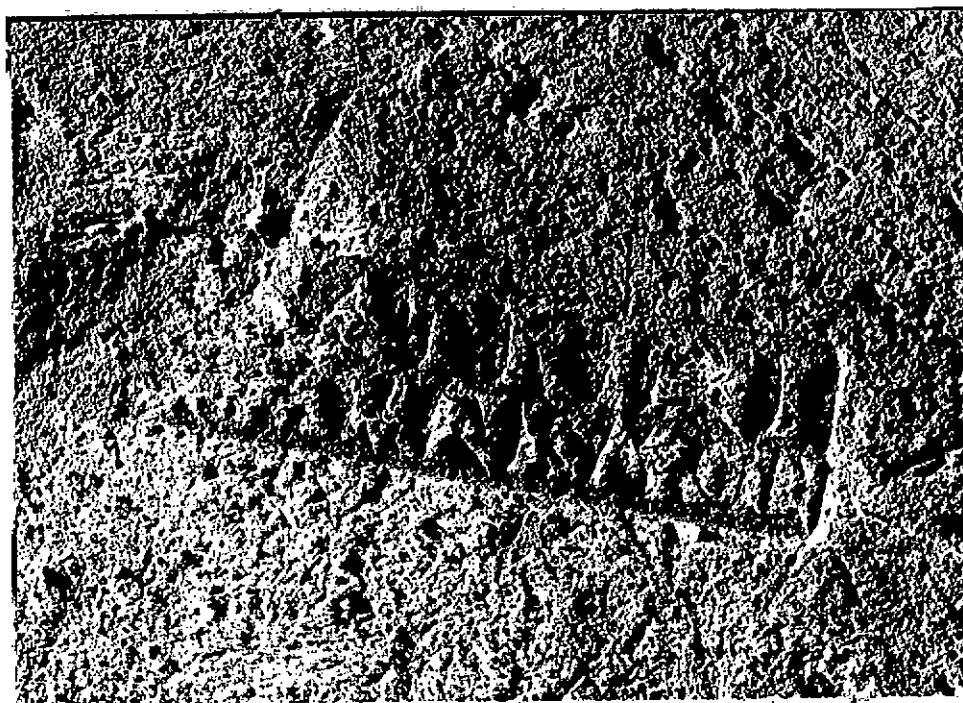
STATO DI CONSERVAZIONE: medio: frammentario con bollo correso

CONSISTENZA ATTUALE DEL MATERIALE: non deperibile

ESAME DEI REPERTI:

CONDIZIONE GIURIDICA: proprietà dello Stato

NOTIFICHE:



DESCRIZIONE:

NEG. 127630 L

Sul bipedale è impresso il bollo rettangolare:

Q. SATRINI
COMIVNTIS MARCIAN

L.bollo: 10,5 +...; h.bollo: 3; h.lettere 1.1: 1,4; 1.2: 1,1

RESTAURI:

ESEGUITI:

PROCEDIMENTI SEGUITI:

BIBLIOGRAFIA, INVENTARI:

Per il bollo cfr. CIL XV, 1, 308.

Per la cronologia e le figure v. M. STEINBY, Cronologia, in
BullCom LXXXIV (1974), p. 40

Sulle navi di Nemi v. G. UCCELLI, Le navi di Nemi, Roma 1950, p. 338

FOTOGRAFIE: 127630 L

DISEGNI:

ESAME DEI SITI E DEI TERRENI:

RIFERIMENTO OGGETTI DELLO STESSO COMPLESSO:

COMPILATORE DELLA SCHEDA:

Franca Taglietti

DATA: **E** - NOV. 1960

Franca Taglietti

VISTO DEL FUNZIONARIO RESPONSABILE:

M. Rita Di Mino

ALLEGATI:

OSSERVAZIONI:

RIFERIMENTO VECCHIE SCHEDE:

sulla precedente scheda di archi-
vio l'esemplare è dato erroneamente come collocato al
Museo di Nemi.

Io sottoscritto mi obbligo alla conservazione dell'oggetto descritto nel presente foglio secondo le norme della Legge 1° Giugno 1939, n. 1089 e Regolamento approvato con R. Decreto n. 363 del 30 Gennaio 1913; di conseguenza a non rimuoverlo dal posto che occupa, a non apportarvi modificazioni senza conseguire preventiva approvazione del Ministero dell'Istruzione, e a non menomarne in alcun modo il pubblico godimento.

DATA:

VISTO DEL SOPRINTENDENTE

FIRMA

AGGIORNAMENTI: