

RA	N. CATALOGO GENERALE	N. CATALOGO INTERNAZIONALE	MINISTERO PER I BENI CULTURALI E AMBIENTALI DIREZ. GEN. DELLE ANTICHITA' E BELLE ARTI	REGIONE	N.
CODICI	12/00130634	ITA:	Soprintendenza archeologica di Roma	47	Lazio

(5603241) Roma, 1975 - Ist. Poligr. Stato - S. (c. 1.000.000)

PROVINCIA E COMUNE: Roma - *Roma*

LUOGO DI COLLOCAZIONE: INV.24066
Museo Nazionale Romano

OGGETTO: Antiquarium
Figurina schematica votiva *autroponofo*

PROVENIENZA (rif. I.G.M.): Norba stipe votiva del tempio di Giunone

DATI DI SCAVO: ← Lucina INV. DI SCAVO:
(o altra acquisizione) NSc 1901, 1903, 1904

DATAZIONE: IV-III sec. a.C. - II c. - II c.

ATTRIBUZIONE:

MATERIALE E TECNICA: Ritagliata in lamina di bronzo. Particolari resi a sbalzo e ad incisione.

MISURE: alt. cm. 40
larg. max. cm. 7

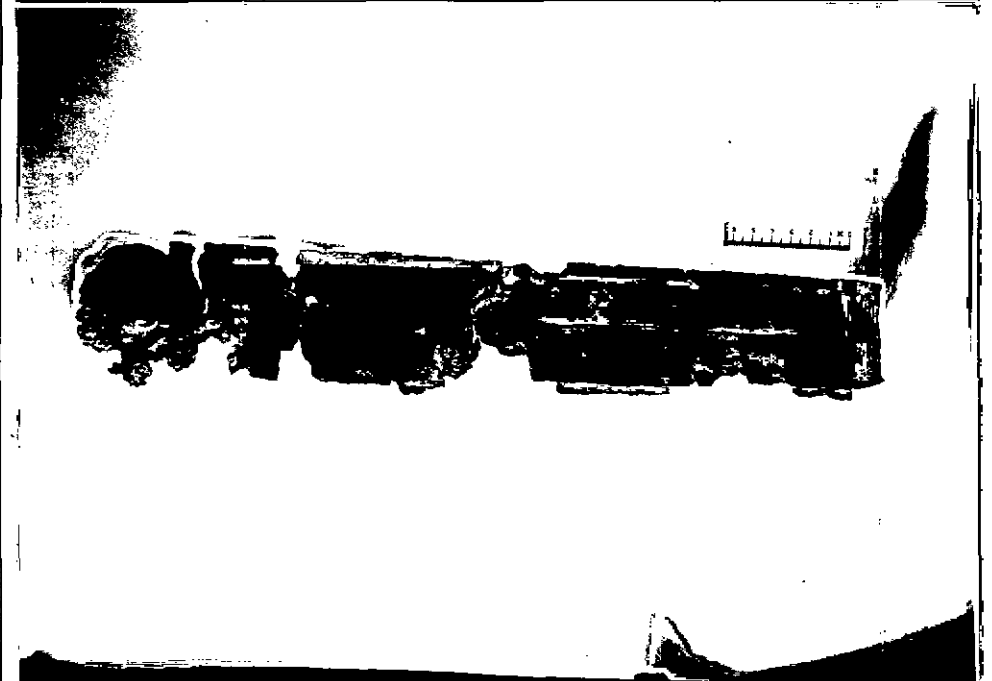
STATO DI CONSERVAZIONE: Ricostituita da quattro frammenti.

CONSISTENZA ATTUALE DEL MATERIALE: Deperibile

ESAME DEI REPERTI:

CONDIZIONE GIURIDICA: Proprietà dello Stato

NOTIFICHE:



DESCRIZIONE: NEG. 141548I
Corpo sferico
Testa rotonda, viso di dimensioni molto ridotte, circondata da un'ampia corona a punti sbalzati e dischetti incavati a rilievo ~~negativo~~. Sulla fronte e le tempie si nota la capigliatura. Intorno al collo, una decorazione a petali. Sul petto pende una collana a puntini con bulla, e una collana a due file di grossi grani. Particolari a sbalzo. L'ombelico è segnato da un cerchietto inciso con un puntino centrale.
Braccia indicate da una incisione vertica-

RESTAURI:

ESEGUITI:

PROCEDIMENTI SEGUITI:

BIBLIOGRAFIA, INVENTARI:

BIB

G.MORETTI in NSc 1904,p.452,fig.12,a

G.COLONNA,Bronzi votivi umbro-sabellici a figura umana,I Periodo "Arcaico",Firenze 1970,p.112,n.343.

FOTOGRAFIE:

DISEGNI:

ESAME DEI SITI E DEI TERRENI:

RIFERIMENTO OGGETTI DELLO STESSO COMPLESSO:

COMPILATORE DELLA SCHEDA: *Lucio P. Hoery*

DATA: *14. XII. 1981*

VISTO DEL FUNZIONARIO RESPONSABILE:

Rfermo.

ALLEGATI:

OSSERVAZIONI:

RIFERIMENTO VECCHIE SCHEDE:

Braccia indicate da una incisione verticale -
le e da una ribattitura della lamina. Una
linea incisa segna la divisione delle gambe
che sono staccate solo nella parte superio-
re.

Io sottoscritto mi obbligo alla conservazione dell'oggetto descritto nel presente foglio secondo le norme della Legge 1° Giugno 1939, n. 1089 e Regolamento approvato con R. Decreto n. 363 del 30 Gennaio 1913; di conseguenza a non rimuoverlo dal posto che occupa, a non apportarvi modificazioni senza conseguire preventiva approvazione del Ministero dell'Istruzione, e a non menomarne in alcun modo il pubblico godimento.

DATA:

VISTO DEL SOPRINTENDENTE

FIRMA

AGGIORNAMENTI: