

RA	N. CATALOGO GENERALE	N. CATALOGO INTERNAZIONALE	MINISTERO PER I BENI CULTURALI E AMBIENTALI DIREZ. GEN. DELLE ANTICHITA' E BELLE ARTI	REGIONE	N.
CODICI	12/00130638	ITA:	Soprintendenza archeologica di Roma	4 Lazio	

(5605241) Roma, 1975 - Ist. Poligr. Stato - S. (c. 1.800.000)

PROVINCIA E COMUNE: Roma

LUOGO DI COLLOCAZIONE: Museo Nazionale Romano Antiquarium INV. 24072/17

OGGETTO: Figurina schematica votiva antropomorfa

PROVENIENZA (rif. I.G.M.): Norba Stipe votiva del tempio di Giunone Lucina

DATI DI SCAVO: (o altra acquisizione) NSO 1901, 1903, 1904 INV. DI SCAVO:

DATAZIONE: IV^o III^o sec. a. c. - de. IV^o q. c. - de. III^o s. c.

ATTRIBUZIONE:

MATERIALE E TECNICA: Ritagliata in lamina di bronzo. Particolari a sbalzo e ad incisione.

MISURE: alt. cm. 10,5; larg. max. cm. 3,2

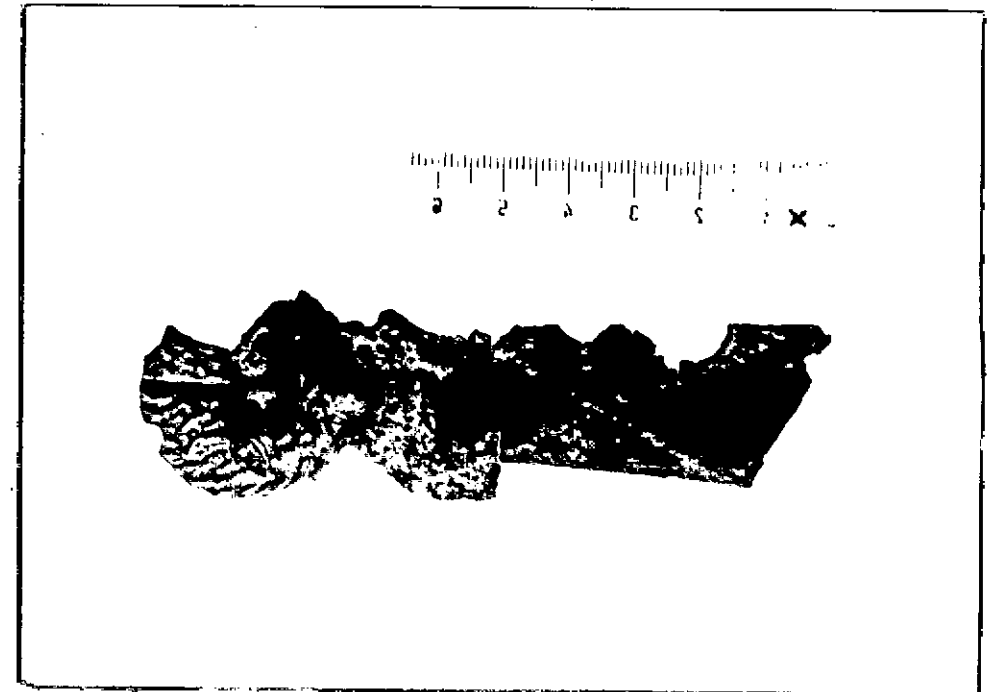
STATO DI CONSERVAZIONE: Frammentata lungo il perimetro, mancante della parte inferiore.

CONSISTENZA ATTUALE DEL MATERIALE: Non deperibile

ESAME DEI REPERTI:

CONDIZIONE GIURIDICA: Proprietà dello Stato

NOTIFICHE:



DESCRIZIONE: *Corpo e fessure* NEG. 1414 98L

Testa tonda contornata da più file di tratti obliqui, interrotti al centro da un'incisione verticale indicante la discriminatura dei capelli. Orbite a mandorla, molto allungate. Pupille a cerchietti. La bocca è atteggiata a sorriso e ~~sorri-~~
~~gente appare tutta l'espressione del vol-~~
~~to.~~ Mento a rilievo. Collana a due file di punti; puntiformi anche i capezzoli, ~~di cui rimane solo il destro.~~ Decorazione a due ~~file di punti incrociatesi sul torace.~~

RESTAURI:

ESEGUITI:

PROCEDIMENTI SEGUITI:

BIBLIOGRAFIA, INVENTARI:

^{BIB}
L.Savignoni-R.Mengarelli in NSc 1903,
p.238,p.251;

G.Moretti in NSc,1904,p.450 sgg.

R.Paribeni,Le terme di Diocleziano e
il Museo Nazionale Romano,Roma 1932,
p.309,n.1086;

G.Colonna,Bronzi votivi umbro-sabel-
lici a figura umana,I,Periodo "Arcaico",
Firenze 1970,p.112,n.343.

cfr.G.Colonna,op.cit.,n.340,p.111,tav.
LXXVIII (da Arcevia, fraz. di Montefortino,
loc.Fonte, stipe votiva);

G.Colonna op.cit.n.342,p.111,da Norba,
stipe votiva del Tempio di Diana;

L.Savignoni-R.Mengarelli in NSc 1901,p.53

BIC

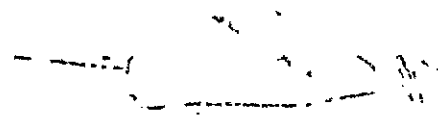
refe

FOTOGRAFIE:

DISEGNI:

ESAME DEI SITI E DEI TERRENI:

RIFERIMENTO OGGETTI DELLO STESSO COMPLESSO:



COMPILATORE DELLA SCHEDA: *Lucie P. P. P.*

DATA: *14 XII 1881*

VISTO DEL FUNZIONARIO RESPONSABILE:

Alfano.

ALLEGATI:

OSSERVAZIONI:

RIFERIMENTO VECCHIE SCHEDE:

Io sottoscritto mi obbligo alla conservazione dell'oggetto descritto nel presente foglio secondo le norme della Legge 1° Giugno 1939, n. 1089 e Regolamento approvato con R. Decreto n. 363 del 30 Gennaio 1913; di conseguenza a non rimuoverlo dal posto che occupa, a non apportarvi modificazioni senza conseguire preventiva approvazione del Ministero dell'Istruzione, e a non menomarne in alcun modo il pubblico godimento.

DATA:

VISTO DEL SOPRINTENDENTE

FIRMA

AGGIORNAMENTI:

(1)

Filo di pittura incolorabile sul forame.

RA

N. CATALOGO GENERALE

N. CATALOGO INTERNAZIONALE

MINISTERO DELLA PUBBLICA ISTRUZIONE
DIREZ. GEN. DELLE ANTICHITA' E BELLE ARTI

12/00130 628

ITA:

Soprintendenza archeologica di Roma

INV.

24072/17

ALLEGATO N. 1

(2603398) Roma, 1972 - Ist. Poligr. Stato - S. (c. 600.000)

BIG (1) Indicazione schematica della mentellina: cfr. A. Bottini in NSe 1976, p. 377, n. 11, fig. 6
(dal santuario della Mefite, Valle d'Ansanto); P. Mingazzini in MonAL XXXVII, 1938, c. 815, tav.
XXV, 14 (dal Garigliano); G. Cplonna op. cit. in bibl. pp. 142-143, n. 429, tav. CIII.