

RA	N. CATALOGO GENERALE	N. CATALOGO INTERNAZIONALE	MINISTERO PER I BENI CULTURALI E AMBIENTALI DIREZ. GEN. DELLE ANTICHITA' E BELLE ARTI		REGIONE	N.
CODICI	12/00/30640	ITA:	Soprintendenza archeologica di Roma	47	Lazio	

(5605241) Roma, 1975 - Ist. Poligr. Stato - S. (c. 1.000.000)

PROVINCIA E COMUNE: Roma

LUOGO DI COLLOCAZIONE: Museo Nazionale Romano Antiquarium INV. 24072/20

OGGETTO: Figurina schematica votiva antropomorfa

PROVENIENZA (rif. I.G.M.): Norba (stipe votiva) del tempio di Giunone Lucina INV. DI SCAVO:

DATI DI SCAVO: (o. altra acquisizione) NSc 1901, 1903, 1904

DATAZIONE: IV-III sec. a.C. ca. IV q.C. - ca. III q.C.

ATTRIBUZIONE:

MATERIALE E TECNICA: Ritagliata in lamina di bronzo. Particolarmente sbalzo

MISURE: alt. ca. 10; larg. max. ca. 6

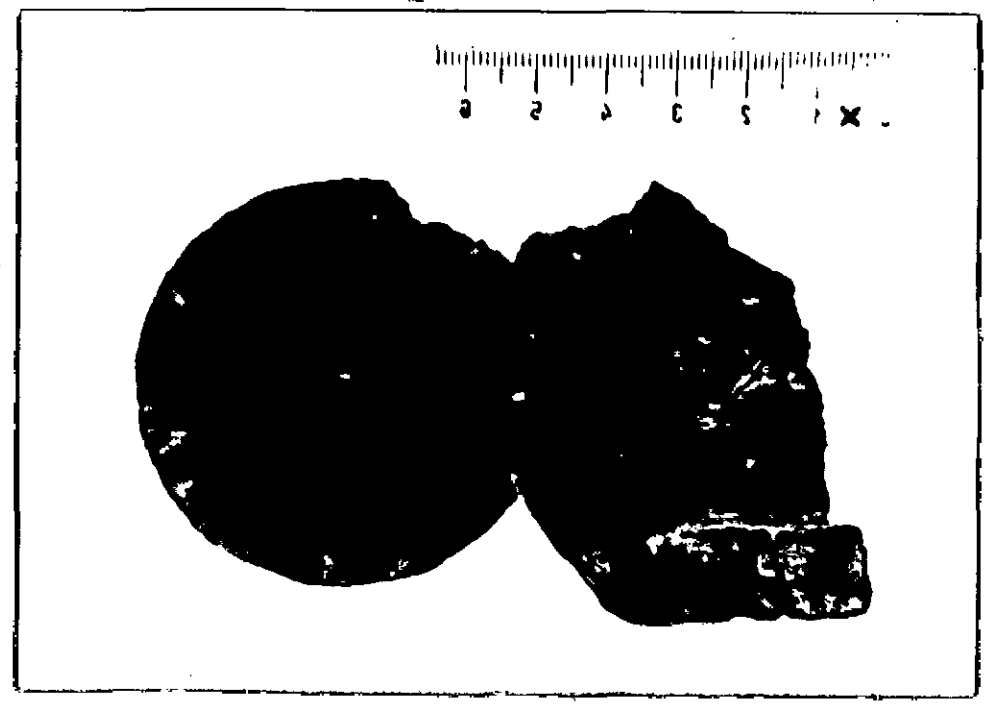
STATO DI CONSERVAZIONE: Rimane solo il busto con parte del braccio destro. Frammentata lungo il perimetro

CONSISTENZA ATTUALE DEL MATERIALE: Non deperibile

ESAME DEI REPERTI:

CONDIZIONE GIURIDICA: Proprietà dello Stato

NOTIFICHE:



DESCRIZIONE: *Corpo e fessure* NEG. 141482L

Testa tonda con capigliatura a raggiera. Naso e sopracciglia resi da una linea continua a U. Collana a puntini. ~~La figurina presenta un'indicazione schematica della mantellina mediante due file di puntini che si incrociano a X sul torace. (1).~~

Braccia stese lungo i fianchi, distaccate dal corpo.

RESTAURI:

ESEGUITI:

PROCEDIMENTI SEGUITI:

BIBLIOGRAFIA, INVENTARI: *BLB*

L.Savignoni-R.Mengarelli in NSc 1903,
p.238,p.251;

G.Moretti in NSc,1904,p.450 agg.

R.Paribeni,Le terme di Diocleziano e
il Museo Nazionale Romano,Roma 1932,
p.309,n.1086;

G.Colonna,Bronzi votivi umbro-sabel-
lici a figura umana,I,Periodo"Arcaico",
Firenze 1970,p.112,n.343.

cfr.G.Colonna,op.cit.,n.340,p.111,tav.
LXXVIII (da Arcevia,fraz.di Montefor-
tino,loc.Fonte,stipe votiva);

G.Colonna,op.cit.n.342,p.111,da Norba,
stipe votiva del Tempio di Diana;

L.Savignoni-R.Mengarelli in NSc 1901,
p.53

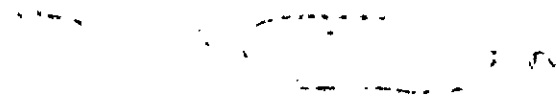
BIC

x fine

FOTOGRAFIE:

DISEGNI:

ESAME DEI SITI E DEI TERRENI:



RIFERIMENTO OGGETTI DELLO STESSO COMPLESSO:

COMPILATORE DELLA SCHEDA: *Lucio Patrone*

DATA: *14. XII. 1981*

VISTO DEL FUNZIONARIO RESPONSABILE:

Alfano.

ALLEGATI:

OSSERVAZIONI:

RIFERIMENTO VECCHIE SCHEDE:


Io sottoscritto mi obbligo alla conservazione dell'oggetto descritto nel presente foglio secondo le norme della Legge 1° Giugno 1939, n. 1089 e Regolamento approvato con R. Decreto n. 363 del 30 Gennaio 1913; di conseguenza a non rimuoverlo dal posto che occupa, a non apportarvi modificazioni senza conseguire preventiva approvazione del Ministero dell'Istruzione, e a non menomarne in alcun modo il pubblico godimento.

DATA:

VISTO DEL SOPRINTENDENTE

FIRMA

AGGIORNAMENTI:

RA	N. CATALOGO GENERALE	N. CATALOGO INTERNAZIONALE	 MINISTERO DELLA PUBBLICA ISTRUZIONE DIREZ. GEN. DELLE ANTICHITA' E BELLE ARTI	
12/00/30640		ITA:	Soprintendenza archeologica di Roma	INV. 24072/20
ALLEGATO N. 1				

(3604063) Roma, 1973 - Ist. Poligr. Stato - S. (c. 600.000)

Bic (1) Per l'indicazione schematica a X cfr. A. Bottini in NSe 1976, p. 377, n. 11, fig. 6 (dal santuario della Mefite, Valle d'Ansanto); P. Mingazzini in MonAL XXXVII 1938, tav. XXV, 14 (dal Garigliano); G. Colonna, op. cit. in bib. pp. 142-143, n. 429, tav. CIII.