

RA	N. CATALOGO GENERALE	N. CATALOGO INTERNAZIONALE	MINISTERO PER I BENI CULTURALI E AMBIENTALI DIREZ. GEN. DELLE ANTICHITA' E BELLE ARTI	REGIONE	N.
CODICI	12/00130641	ITA:	Soprintendenza archeologica di Roma	47	Lazio

(5605241) Roma, 1975 - Ist. Poligr. Stato - S: (c. 1.000.000)

PROVINCIA E COMUNE: Roma

LUOGO DI COLLOCAZIONE: Museo Nazionale Romano IN 24072/21
Antiquarium

OGGETTO: Figurina schematica votiva *autroponica*

PROVENIENZA (rif. I.G.M.): Norba (stipe votiva) del tempio di Giunone
Lucina

DATI DI SCAVO (o altra acquisizione): INV. DI SCAVO:
NSc 1901, 1903, 1904

DATAZIONE: IV-III sec. a.C. *ne IV e C. - XX III e C.*

ATTRIBUZIONE:

MATERIALE E TECNICA: Ritagliata in lamina di bronzo. Particolari a sbalzo e ad incisione.

MISURE: alt. *cm.* 11;
larg. max. *cm.* 4

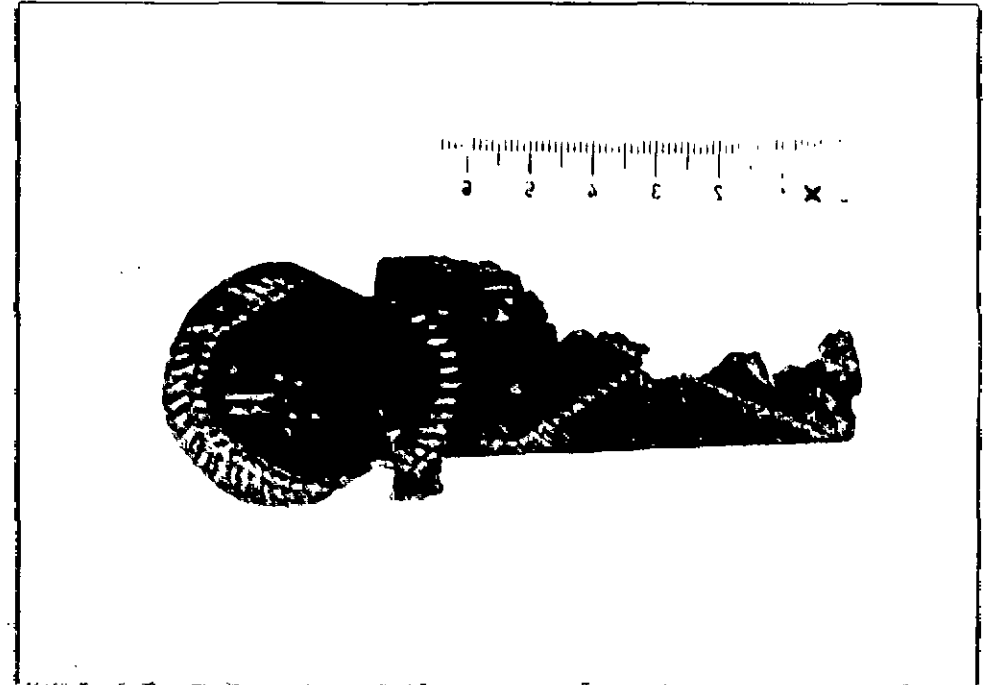
STATO DI CONSERVAZIONE: Frammentata nella parte sinistra e alle braccia. Mancante della parte inferiore.

CONSISTENZA ATTUALE DEL MATERIALE:

ESAME DEI REPERTI:

CONDIZIONE GIURIDICA:

NOTIFICHE:



DESCRIZIONE: *Corpo e fessure* NEG. 141495L

Testa ovale con capigliatura a tratti obliqui sottolineati da puntini. Collana a gocce. Seni a rilievo. Occhi a incavo, la bocca è segnata da tre puntini incisi. ~~A sbalzo tutti gli altri particolari tra cui la~~ decorazione a due file di punti incrociantesi sul torace. (1)

Braccia distinte dal corpo mediante tagli verticali nella lamina.

RESTAURI:

ESEGUITI:

PROCEDIMENTI SEGUITI:

BIBLIOGRAFIA, INVENTARI: *BIB*

L.Savignoni-R.Mengarelli in NSc 1903,
p.238,p.251;

G.Moretti in NSc,1904,p.450 sgg.

R.Paribeni, Le terme di Diocleziano e
il Museo Nazionale Romano, Roma 1932,
p.309,n.1086;

G.Colonna, Eronzi votivi umbro-sabel-
lici a figura umana, I, Periodo "Arcaico",
Firenze 1970,p.112,n.343.

BIC
cfr.G.Colonna, op.cit.,n.340,p.111,tav.
LXXVIII (da Arcevia, fraz.di Montefor-
tino, loc.Fonte, stipe votiva);

G.Colonna, op.cit.n.342,p.111, da Norba,
stipe votiva del tempio di Diana;

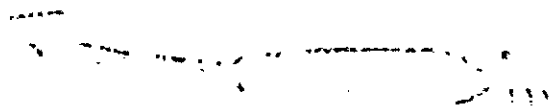
L.Savignoni-R.Mengarelli in NSc 1901,
p.53 *xfuc*

FOTOGRAFIE:

DISEGNI:

ESAME DEI SITI E DEI TERRENI:

RIFERIMENTO OGGETTI DELLO STESSO COMPLESSO:



COMPILATORE DELLA SCHEDE: LUCIA PETRACCA

DATA: 14 - 12 - 87

VISTO DEL FUNZIONARIO RESPONSABILE:

ALLEGATI:

Allegato

OSSERVAZIONI:

RIFERIMENTO VECCHIE SCHEDE:


Io sottoscritto mi obbligo alla conservazione dell'oggetto descritto nel presente foglio secondo le norme della Legge 1° Giugno 1939, n. 1089 e Regolamento approvato con R. Decreto n. 363 del 30 Gennaio 1913; di conseguenza a non rimuoverlo dal posto che occupa, a non apportarvi modificazioni senza conseguire preventiva approvazione del Ministero dell'Istruzione, e a non menomarne in alcun modo il pubblico godimento.

DATA:

VISTO DEL SOPRINTENDENTE

FIRMA

AGGIORNAMENTI:

RA	N. CATALOGO GENERALE	N. CATALOGO INTERNAZIONALE	 MINISTERO DELLA PUBBLICA ISTRUZIONE DIREZ. GEN. DELLE ANTICHITA' E BELLE ARTI	
	12/00130641	ITA:	Soprintendenza archeologica di Roma	INV. 24072/21
ALLEGATO N. 1				

(3804063) Roma, 1973 - Ist. Poligr. Stato - S. (c. 600.000)

BIC (1) Indicazione schematica della mantellina: cfr. A. Bottini in NSe 1976, p. 377, n. 11, fig. 6 (dal santuario della Mefite, Valle d'Ansanto); P. Mingazzini in MonAL XXXVII 1938, tav. XXV, 14 (dal Varigliano); G. Colonna, op. cit. in bibl. pp. 142-143, n. 429, tav. CIII.