

RA	N. CATALOGO GENERALE	N. CATALOGO INTERNAZIONALE	MINISTERO PER I BENI CULTURALI E AMBIENTALI DIREZ. GEN. DELLE ANTICHITA' E BELLE ARTI	REGIONE	N.
CODICI	12/00/30650	ITA:	Soprintendenza archeologica di Roma	47	Lazio

(5603241) Roma, 1975 - Ist. Poligr. Stato - S. (c. 1.000.000)

PROVINCIA E COMUNE: **Roma**

LUOGO DI COLLOCAZIONE: **Museo Nazionale Romano
Olearie** INV. 24123/10

OGGETTO: **Attingitoio miniaturistico votivo**
q. v. c. u. u. u. u. u.

PROVENIENZA (rif. I.G.M.): **Norba stipe votiva del tempio di Giunone
Lucina**
1 dal Morel (5811)

DATI DI SCAVO: **NSC 1901, 1903, 1904** INV. DI SCAVO:

DATAZIONE: **III-II sec. a.C. ca. III a.C.**

ATTRIBUZIONE:

MATERIALE E TECNICA: **Argilla rosa ben depurata. Vernice nera
opaca. Lavorazione al tornio.**

MISURE: **alt. ca. 1,2
diam. ca. 2,5**

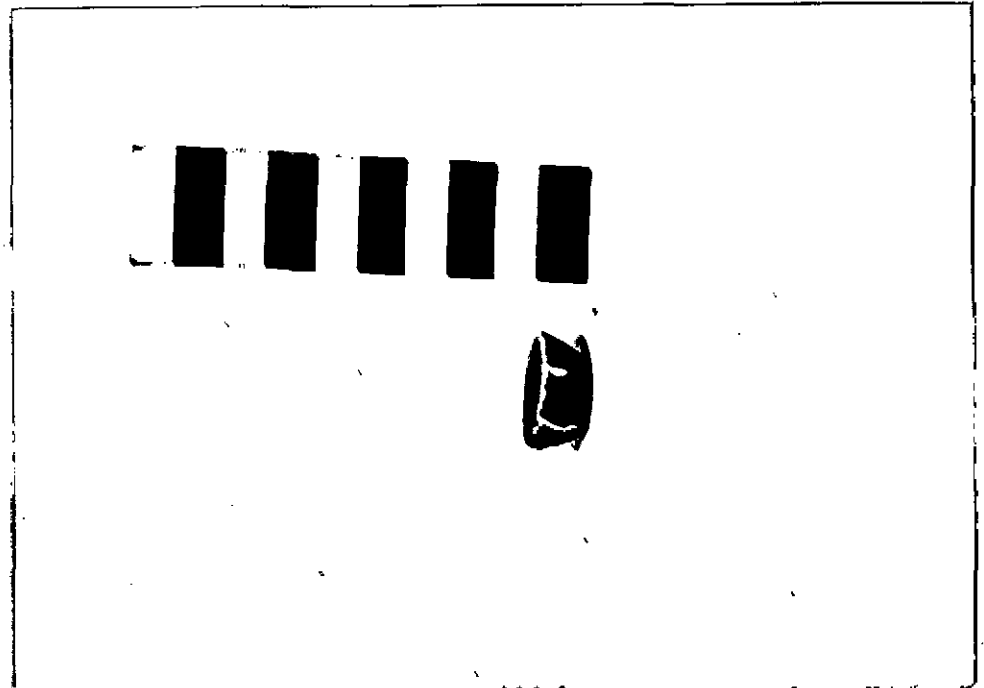
STATO DI CONSERVAZIONE: **Vernice scrostata in più punti. Mancante
dell'ansa. Frammentato lungo l'orlo.**

CONSISTENZA ATTUALE DEL MATERIALE: **Non deperibile**

ESAME DEI REPERTI:

CONDIZIONE GIURIDICA: **Proprietà dello Stato**

NOTIFICHE:



DESCRIZIONE: *Tex; orlo en-fondato;* NEG. 141750 L

Pareti svasate, fondo piatto, ansa sormontante di cui rimane solo l'attacco.
Scanalatura circolare incisa sul fondo.

~~Forma LAMBOGLIA 53 A
cfr. A. Kirsopp Lake, "Campana Supellex. The Pottery Deposit at Minturnae", in Bollettino della Associazione di Studi Mediterranei V, 1934-35, tav. VIII, n. 51;
Morel 317, tav. 21.
Lavinium II, H 157
Museo di Villa Giulia, sala 31, vetrina 3B (da Segni).~~

BIE MOREL 1981, p. 380, tav. 193 →

RESTAURI:

ESEGUITI:

PROCEDIMENTI SEGUITI:

BIBLIOGRAFIA, INVENTARI:

BIB

NSc 1904, p.455, fig.14.

FOTOGRAFIE:

DISEGNI:

ESAME DEI SITI E DEI TERRENI:

RIFERIMENTO OGGETTI DELLO STESSO COMPLESSO:

COMPILATORE DELLA SCHEDA:

Luigi Petrucci

DATA:

14-XII-1981

VISTO DEL FUNZIONARIO RESPONSABILE:

Alfano

ALLEGATI:

OSSERVAZIONI:

RIFERIMENTO VECCHIE SCHEDE:

Io sottoscritto mi obbligo alla conservazione dell'oggetto descritto nel presente foglio secondo le norme della Legge 1° Giugno 1939, n. 1089 e Regolamento approvato con R. Decreto n. 363 del 30 Gennaio 1913; di conseguenza a non rimuoverlo dal posto che occupa, a non apportarvi modificazioni senza conseguire preventiva approvazione del Ministero dell'Istruzione, e a non menomarne in alcun modo il pubblico godimento.

DATA:

VISTO DEL SOPRINTENDENTE

FIRMA

AGGIORNAMENTI: