

RA	N. CATALOGO GENERALE	N. CATALOGO INTERNAZIONALE	MINISTERO PER I BENI CULTURALI E AMBIENTALI DIREZ. GEN. DELLE ANTICHITA' E BELLE ARTI	REGIONE	N
CODICI	12/00130697	ITA:	Soprintendenza archeologica di Roma	47	Lazio

(5605241) Roma, 1975 - Ist. Poligr. Stato - S. (c. 1.000.000)

PROVINCIA E COMUNE: Roma

LUOGO DI COLLOCAZIONE: Museo Nazionale Romano INV. 24304/25  
Olearie

OGGETTO: Figurina femminile schematica votiva

PROVENIENZA (rif. I.G.M.): Norba (stipz votiva) del tempio di Giunone I  
Lucina

DATI DI SCAVO: (o altra acquisizione) NSc 1901, 1903, 1904 INV. DI SCAVO:

DATAZIONE: IV-III sec. a.C. sec. IV a.C. - sec. III a.C.

ATTRIBUZIONE:

MATERIALE E TECNICA: Ritagliata in lamina di bronzo. Particolar-  
resi ad incisione e con punti traforati

MISURE: alt. cm. 20;  
larg. max. cm. 3,5

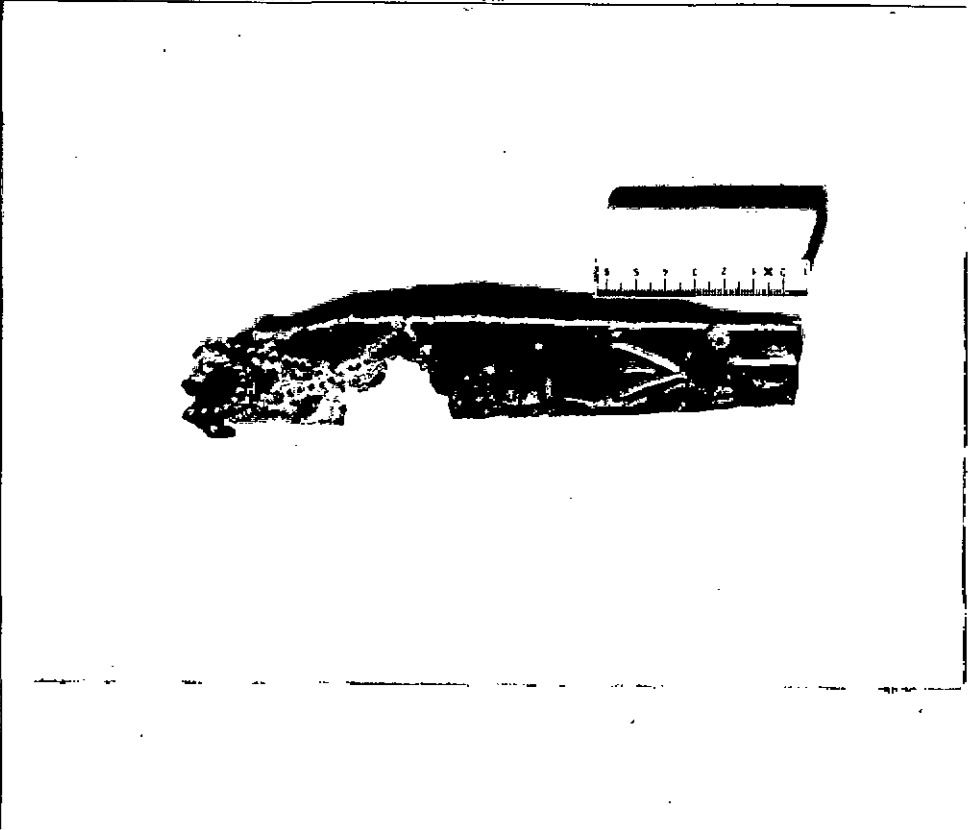
STATO DI CONSERVAZIONE: Mancante della testa e della parte inferiore. Frammentata al busto.

CONSISTENZA ATTUALE DEL MATERIALE: Deperibile

ESAME DEI REPERTI:

CONDIZIONE GIURIDICA: Proprietà dello Stato

NOTIFICHE:



NEG. 141544 I

DESCRIZIONE: *Corpo e petto*

La figurina presenta una indicazione schematica della mantellina mediante due file di puntini che si incrociano a X sul petto (1).

La collana a un filo, il motivo ad X, i capezzoli, l'ombelico e le ginocchia sono resi a puntini traforati. A incisione la linea di divisione delle gambe e il sesso a tridente.

Per l'indicazione schematica a X cfr. A. Bottini in NSc 1976, p. 377, n. 11, fig. 6 (dal santuario della Mefite, Valle d'Ansanto); P. Mingazzini in MonAL XXXVII 1938, tav. XXV, 14 (dal Garigliano); G. Colonna op. cit. in Bibl. pp. 142-143, n. 429, tav. CIII. →

BIC

RESTAURI:

ESEGUITI:

PROCEDIMENTI SEGUITI:

BIBLIOGRAFIA, INVENTARI:

*RIB*

L.Savignoni-R.Mengarelli in NSc 1903,p.238,p.251

G.Moretti in Nsc 1904,p.450 sgg.

R.Paribeni, Le terme di Diocleziano e il Museo Nazionale Romano, Roma 1932,p.309,n.1086;

G.Colonna, Bronzi votivi umbro-sabellici a figura umana, I, Periodo "Arcaico", Firenze 1970,p.112,n.342

cfr.G.Colonna, op.cit.,n.340,p.111,tav. LXXVIII (da Arcevia, fraz.di Montefortino loc.Fonte, stipe votiva);

G.Colonna op.cit.n.342,p.111, da Norba, stipe votiva del tempio di Diana;

L.Savignoni-R.Mengarelli in NSc 1901,p.53.

*BIC*

*se fue de DES*

FOTOGRAFIE:

DISEGNI:

ESAME DEI SITI E DEI TERRENI:

RIFERIMENTO OGGETTI DELLO STESSO COMPLESSO:

COMPILATORE DELLA SCHEDA: *Lucio Patrone*

DATA: *14-XII-1981*

VISTO DEL FUNZIONARIO RESPONSABILE:

*Alfano*

ALLEGATI:

Io sottoscritto mi obbligo alla conservazione dell'oggetto descritto nel presente foglio secondo le norme della Legge 1° Giugno 1939, n. 1089 e Regolamento approvato con R. Decreto n. 363 del 30 Gennaio 1913; di conseguenza a non rimuoverlo dal posto che occupa, a non apportarvi modificazioni senza conseguire preventiva approvazione del Ministero dell'Istruzione, e a non menomarne in alcun modo il pubblico godimento.

DATA: .....

VISTO DEL SOPRINTENDENTE

FIRMA

AGGIORNAMENTI:

OSSERVAZIONI:

RIFERIMENTO VECCHIE SCHEDE: