

RA	N. CATALOGO GENERALE	N. CATALOGO INTERNAZIONALE	MINISTERO PER I BENI CULTURALI E AMBIENTALI DIREZ. GEN. DELLE ANTICHITA' E BELLE ARTI	REGIONE	N.
CODICI	12/00130 699	ITA:	Soprintendenza archeologica di Roma	47	Lazio

PROVINCIA E COMUNE: Roma

LUOGO DI COLLOCAZIONE: Museo Nazionale Romano Antiquarium INV.24305/6

OGGETTO: Figurina femminile schematica votiva

PROVENIENZA (rif. I.G.M.): Norba stipe votiva del tempio di Giunone Lucina

DATI DI SCAVO: (o altra acquisizione) NSc 1901, 1903, 1904 INV. DI SCAVO:

DATAZIONE: IV-III sec. a. C. sec. IV e. C. - sec. III e. C.

ATTRIBUZIONE:

MATERIALE E TECNICA: Ritagliata in lamina di bronzo. Particolari a sbalzo e ad incisione.

MISURE: alt. cm. 7,5; larg. max. cm. 3,6

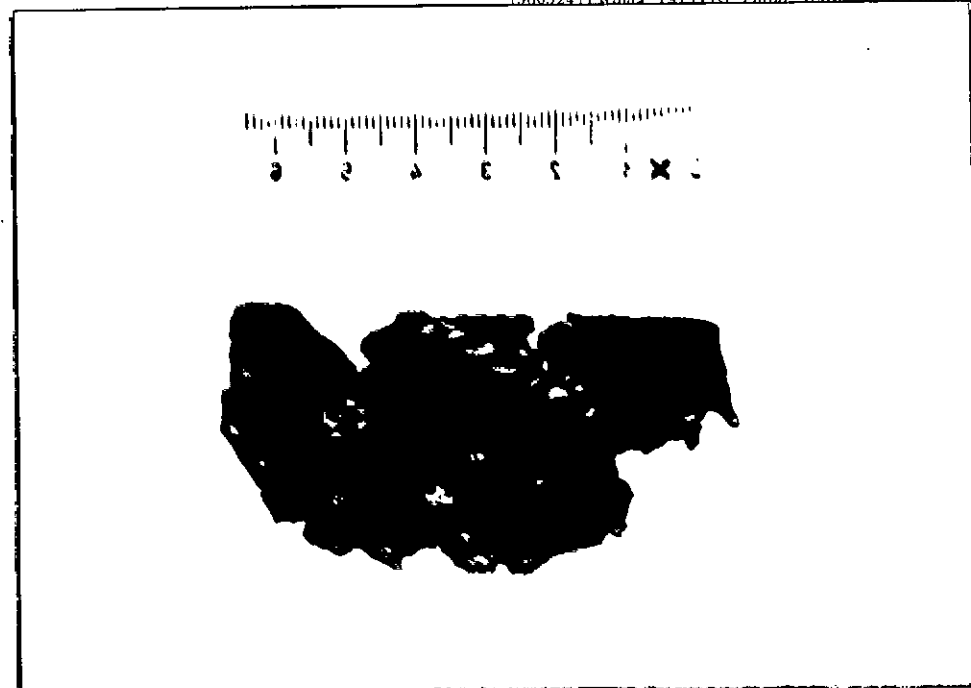
STATO DI CONSERVAZIONE: ~~Della figurina~~ rimane solo un frammento relativo al busto.

CONSISTENZA ATTUALE DEL MATERIALE: Non deperibile

ESAME DEI REPERTI:

CONDIZIONE GIURIDICA: Proprietà dello Stato

NOTIFICHE:



DESCRIZIONE: *Corpo e petto* NEG. 141483L

~~La figurina~~ presenta una indicazione schematica della mantellina mediante due file di puntini, di cui rimane solo un tratto, che si incrociano a X sul petto. (1)

Mammelle e capezzoli sbalzati. Puntini sul torace incisi.

(1) Per l'indicazione schematica a X cfr. A. BOTTINI in NSc 1976, p. 377, n. 11, fig. 6 (dal santuario di Mefite Valle D'Ansanto); P. MINGAZZINI in MonAL XXXVII, 1938, c. 815, tav. XXV, 14 (dal Garigliano); G. COLONNA, op. cit. in Bibl. pp. 142-143, n. 429 tav. CIII.

B1C

RESTAURI:

ESEGUITI:

PROCEDIMENTI SEGUITI:

BIBLIOGRAFIA, INVENTARI:

BIB
L.Savignoni-R.Mengarelli in NSc 1903,p.238,p.251;

G.Moretti in NSc,1904,p.450 sgg.

R.Paribeni,Le terme di Diocleziano e il Museo Nazionale Romano,Roma 1932,p.309,n.1086;

G.Colonna,Bronzi votivi umbro-sabellici a figura umana,I,Periodo"Arcaico",Firenze 1970,p.112,n.343.

cfr.G.Colonna,op.cit.,n.340,p.111,tav.LXXVIII (da Arcevia,fraz.di Montefortino,loc.Fonte,stipe votiva);

G.Colonna,op.cit.n.342,p.111,da Norba, stipe votiva del Tempio di Diana;

L.Savignoni-R.Mengarelli in NSc 1901,p.53

segue

BIC

FOTOGRAFIE:

DISEGNI:

ESAME DEI SITI E DEI TERRENI:

RIFERIMENTO OGGETTI DELLO STESSO COMPLESSO:

COMPILATORE DELLA SCHEDA: *Luigi Pirocchi*
DATA: *14 - XI - 1981*

VISTO DEL FUNZIONARIO RESPONSABILE:

Elferio

ALLEGATI:

OSSERVAZIONI:

RIFERIMENTO VECCHIE SCHEDE:

Io sottoscritto mi obbligo alla conservazione dell'oggetto descritto nel presente foglio secondo le norme della Legge 1° Giugno 1939, n. 1089 e Regolamento approvato con R. Decreto n. 363 del 30 Gennaio 1913; di conseguenza a non rimuoverlo dal posto che occupa, a non apportarvi modificazioni senza conseguire preventiva approvazione del Ministero dell'Istruzione, e a non menomarne in alcun modo il pubblico godimento.

DATA:

VISTO DEL SOPRINTENDENTE

FIRMA

AGGIORNAMENTI: