

(5605241) Roma, 1975 - Ist. Poligr. Stato - S. (c. 1.000.000)

PROVINCIA E COMUNE: Roma

LUOGO DI COLLOCAZIONE: Museo Nazionale Romano INV. 24305/9
Antiquarium

OGGETTO: Figurina femminile schematica votiva

PROVENIENZA (rif. I.G.M.): Norba stipe votiva del tempio di Giuno
ne Lucina

DATI DI SCAVO: (o altra acquisizione) ← Nsc 1901, 1903, 1904 INV. DI SCAVO:

DATAZIONE: IV-III sec. a. c. - sec. IV e c. - sec. III e c.

ATTRIBUZIONE:

MATERIALE E TECNICA: Ritagliata in lamina di bronzo.
Tecnica a sbalzo e ad incisione.

MISURE: alt. ca. 17,5;
larg. max. ca. 3

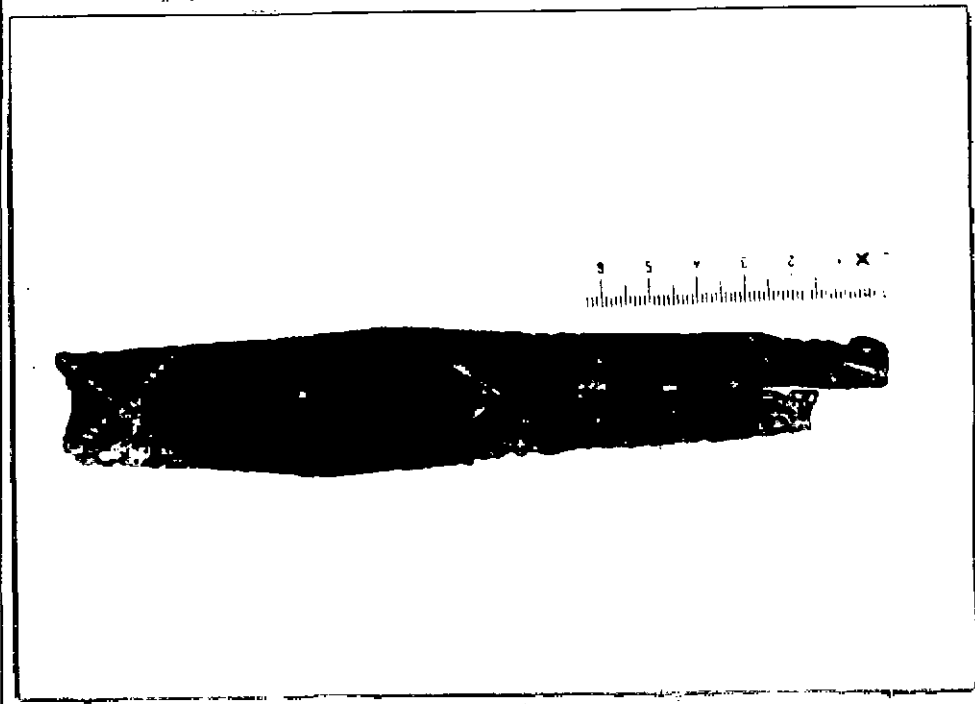
STATO DI CONSERVAZIONE: Mancante della testa e frammentata all'estremità inferiore.

CONSISTENZA ATTUALE DEL MATERIALE: Non deperibile

ESAME DEI REPERTI:

CONDIZIONE GIURIDICA: Proprietà dello Stato

NOTIFICHE:



DESCRIZIONE: *Capo a fettucce* NEG. 141531L

Motivo ad X sul petto reso con puntini a sbalzo::mantellina indicata schematicamente. (1)

Incisi l'ombelico e il sesso a tridente

Gambe separate da una incisione verticale; ginocchia a sbalzo.

(1) Per l'indicazione schematica a X cfr. A. Bottini in Nsc 1976, p. 377, n. 11, fig. 6 (dal santuario della Mefi Valle d'Ansanto); P. Mingazzini in MonAL XXXVII 1938, XXV, 14 (dal Garigliano); G. Colonna, op. cit. in bibl. pp. 142-143, n. 429, tav. CIII.

Ric

RESTAURI:

ESEGUITI:

PROCEDIMENTI SEGUITI:

BIBLIOGRAFIA, INVENTARI:

BIB:
L. Savignoni-R. Mengarelli in NSc 1903, p. 238,
p. 238, p. 251;
G. Moretti in NSc 1904, p. 450 sgg.
R. Paribeni, Le terme di Diocleziano e il
Museo Nazionale Romano, Roma 1932, p. 309, n. 1086
G. Colonna, Bronzi votivi umbro-sabellici a fi-
gura umana, I, Periodo "Arcaico", Firenze 1970,
p. 112, n. 343.

BIC
cfr. G. Colonna, op. cit. n. 340, p. 111, tav. LXXVIII
(da Arcevia, fraz. di Montefortino, loc. Fonte,
stipe votiva);

G. Colonna op. cit. n. 342, p. 111, da Norba, stipe
votiva del tempio di Diana;

L. Savignoni-R. Mengarelli in NSc 1901, p. 53.

2 p. 111

FOTOGRAFIE:

DISEGNI:

ESAME DEI SITI E DEI TERRENI:

RIFERIMENTO OGGETTI DELLO STESSO COMPLESSO:

COMPILATORE DELLA SCHEDA: *Luigi Peccore*

DATA: *14.11.1981*

VISTO DEL FUNZIONARIO RESPONSABILE:

Alfano

ALLEGATI:

OSSERVAZIONI:

RIFERIMENTO VECCHIE SCHEDE:

Io sottoscritto mi obbligo alla conservazione dell'oggetto descritto nel presente foglio secondo le norme della Legge 1° Giugno 1939, n. 1089 e Regolamento approvato con R. Decreto n. 363 del 30 Gennaio 1913; di conseguenza a non rimuoverlo dal posto che occupa, a non apportarvi modificazioni senza conseguire preventiva approvazione del Ministero dell'Istruzione, e a non menomarne in alcun modo il pubblico godimento.

DATA:

VISTO DEL SOPRINTENDENTE

FIRMA

AGGIORNAMENTI: