

RA	N. CATALOGO GENERALE	N. CATALOGO INTERNAZIONALE	 MINISTERO PER I BENI CULTURALI E AMBIENTALI DIREZ. GEN. DELLE ANTICHITA' E BELLE ARTI		REGIONE	N.
CODICI	12/00 130703	ITA:	Soprintendenza archeologica di Roma	47	Lazio	

(5605241) Roma, 1975 - Ist. Poligr. Stato - S. (c. 1.000.000)

PROVINCIA E COMUNE: Roma

LUOGO DI COLLOCAZIONE: Museo Nazionale Romano INV. 24305/11
Antiquarium

OGGETTO: Figurina femminile schematica votiva

PROVENIENZA (rif. I.G.M.): Norba (stipe votiva) del tempio di Giunone
Lucina

DATI DI SCAVO: (o altra acquisizione) ← Lucina INV. DI SCAVO:
Nsc 1901, 1903, 1904

DATAZIONE: IV-III sec. a.C. ca. IV e C. - ca. III e C.

ATTRIBUZIONE:

MATERIALE E TECNICA: Ritagliata in lamina di bronzo. Particolari a sbalzo.

MISURE: alt. ca. 5;
larg. max. ca. 4

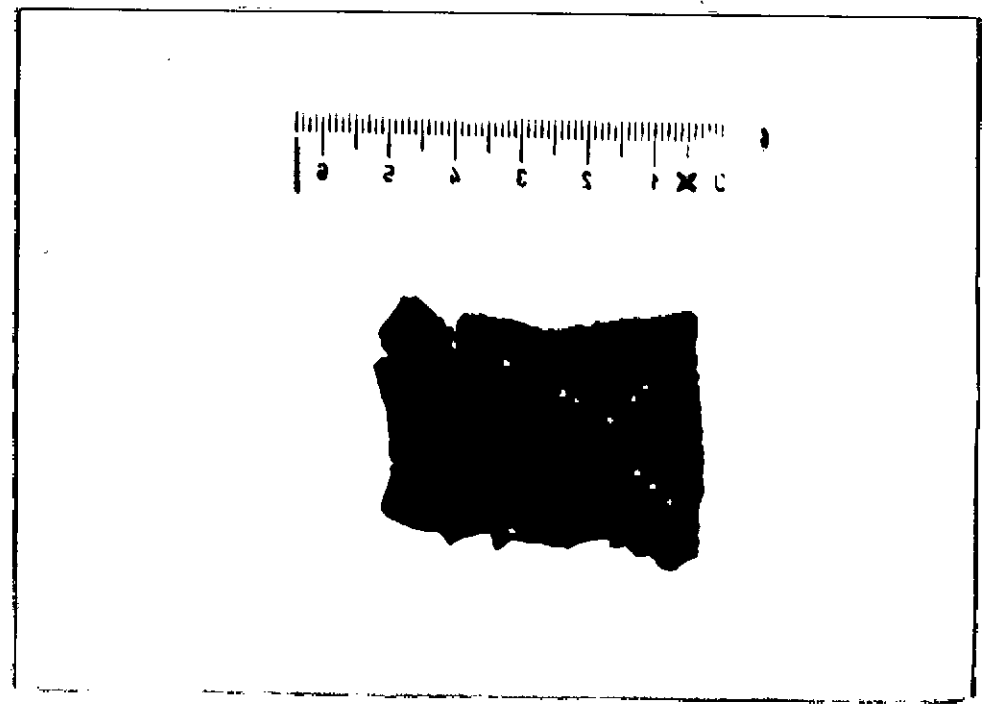
STATO DI CONSERVAZIONE: ~~Della figurina~~ rimane solo il tronco. Mancante della testa.

CONSISTENZA ATTUALE DEL MATERIALE: Non deperibile

ESAME DEI REPERTI:

CONDIZIONE GIURIDICA: Proprietà dello Stato

NOTIFICHE:



DESCRIZIONE: *Corpo e fettucce* NEG. 141486L
~~La figurina presenta un'indicazione schematica della mantellina mediante due file di puntini che si incrociano a X sul petto. (1)~~
 La collana è rappresentata con una fila di puntini. Mammelle rese con due grossi punti.

(1) Per l'indicazione schematica a X cfr. A. BOTTINI in NSc 1976, p. 377, n. 11, fig. 6 (dal santuario di Mefite, Valle D'ansanto); P. Mingazzini in MonALXXXVII, 1938, c. 815, tav. XXV, 14 (dal Garigliano); G. COLONNA op. cit. in bibl. pp. 142-143, n. 429, tav. CIII.

NSC

RESTAURI:

ESEGUITI:

PROCEDIMENTI SEGUITI:

BIBLIOGRAFIA, INVENTARI: BIB.

L.Savignoni-R.Mengarelli in NSc 1903,p.238,p.251;

G.Moretti in NSc,1904,p.450 sgg.

R.Paribeni, Le terme di Diocleziano e il Museo Nazionale Romano,Roma 1932,p.309,n.1086;

G.Colonna, Bronzi votivi umbro-sabellici a figura umana,I,Periodo "Arcaico", Firenze 1970,p.112,n.343.

cfr.G.Colonna,op.cit.,n.340,p.111;tav.LXXVIII (da Arcevia,fraz.di Montefortino,loc.Fonte, stipe votiva);

G.Colonna, op.cit.n342,p.111,da Norba, stipe votiva del Tempio di Diana;

L.Savignoni-R. Mengarelli in NSc 1901,p.53

SIC

ref

FOTOGRAFIE:

DISEGNI:

ESAME DEI SITI E DEI TERRENI:

RIFERIMENTO OGGETTI DELLO STESSO COMPLESSO:

COMPILATORE DELLA SCHEDA: *Luigi Petrosere*

DATA: *14-XII-1981*

VISTO DEL FUNZIONARIO RESPONSABILE:

Refuso.

ALLEGATI:

OSSERVAZIONI:

RIFERIMENTO VECCHIE SCHEDE:

Io sottoscritto mi obbligo alla conservazione dell'oggetto descritto nel presente foglio secondo le norme della Legge 1° Giugno 1939, n. 1089 e Regolamento approvato con R. Decreto n. 363 del 30 Gennaio 1913; di conseguenza a non rimuoverlo dal posto che occupa, a non apportarvi modificazioni senza conseguire preventiva approvazione del Ministero dell'Istruzione, e a non menomarne in alcun modo il pubblico godimento.

DATA:

VISTO DEL SOPRINTENDENTE

FIRMA

AGGIORNAMENTI: