

RA	N. CATALOGO GENERALE	N. CATALOGO INTERNAZIONALE	MINISTERO PER I BENI CULTURALI E AMBIENTALI DIREZ. GEN. DELLE ANTICHITA' E BELLE ARTI	REGIONE	N.
CODICI	12/00 130705	ITA:	Soprintendenza archeologica di Roma	47	Lazio

(5605241) Roma, 1975 - Ist. Poligr. Stato - S. (c. 1.000.000)

PROVINCIA E COMUNE: **Roma**

LUOGO DI COLLOCAZIONE: **Museo Nazionale Romano Antiquarium** INV. 24305/13

OGGETTO: **Figurina femminile ~~schematica~~ votiva.**

PROVENIENZA (rif. I.G.M.): **Norba stipe votiva del tempio di Giunone**

DATI DI SCAVO: **Lucina** INV. DI SCAVO:
(o altra acquisizione) **NSc 1904, 1909, 1904**

DATAZIONE: **IV-III sec. a.C. ca. IV e C. - ca. III e C.**

ATTRIBUZIONE:

MATERIALE E TECNICA: **Ritagliata in lamina di bronzo. Particolarmente a sbalzo e ad incisione.**

MISURE: **alt. ca. 5,2;
larg. max. ca. 4**

STATO DI CONSERVAZIONE: **Mancante della testa. Rimane solo parte del busto, frammentata all'estremità**

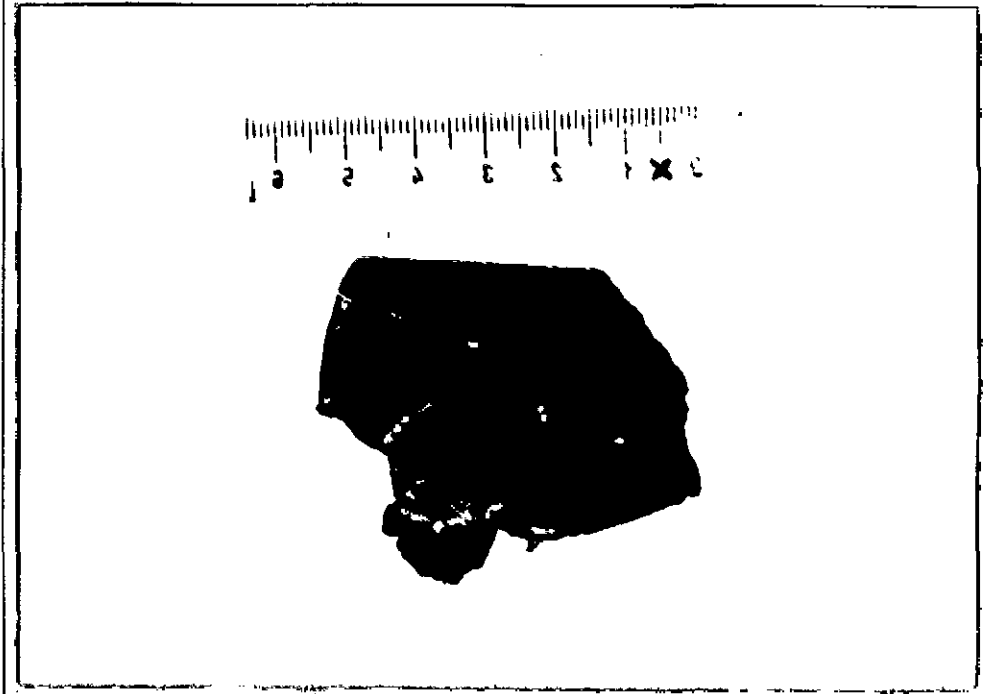
CONSISTENZA ATTUALE DEL MATERIALE: **destra.**

Non deperibile

ESAME DEI REPERTI:

CONDIZIONE GIURIDICA: **Proprietà dello Stato**

NOTIFICHE:



DESCRIZIONE: **Corpo e fessure** NEG. 14/1478

~~La figurina presenta l'indicazione schematica~~
della mantellina mediante due file di puntini che si incrociano a X sul torace partendo dalla spalla. (1) Resi i seni e i capezzoli. La grossa bulla è delimitata da puntini incisi. Una linea incisa delinea il braccio sinistro. A sbalzo gli altri particolari.

(1) Per l'indicazione schematica della mantellina cfr. A. Bottini in NSc 1976, p. 377, n. 11, fig. 6 (dal santuario della Mefite, Valle d'Ansanto); P. Mingazzini in MonAL XXXVII 1938, tav. XXV, 14 (dal Garigliano); G. Colonna, op. cit. in bibl. pp. 142-143, n. 429, tav. CIII.

BIC

RESTAURI:

ESEGUITI:

PROCEDIMENTI SEGUITI:

BIBLIOGRAFIA, INVENTARI:

BIB
L.Savignoni-R.Mengarelli in NSc 1903,
p.238,p.251;

G.Moretti in NSc,1904,p.450 sgg.

R.Paribeni, Le terme di Diocleziano e
il Museo Nazionale Romano, Roma 1932,
p.309,n.1086;

G.Colonna, Bronzi votivi umbro-sabelli-
ci a figura umana, I, Periodo "Arcaico",
Firenze 1970,p.112,n.343.

BIC
cfr.G.Colonna,op.cit.,n.340,p.111,tav.
LXXVIII (da Arcevia, fraz.di Montefor-
tino, loc.Fonte, stirpe votiva);

G.Colonna op.cit.n.342,p.111,da Norba,
stipe votiva del Tempio di Diana;

L.Savignoni-R.Mengarelli in NSc 1901,
p.53

efue

FOTOGRAFIE:

DISEGNI:

ESAME DEI SITI E DEI TERRENI:

RIFERIMENTO OGGETTI DELLO STESSO COMPLESSO:

COMPILATORE DELLA SCHEDA: LUCIA PETRACCA

DATA: 14-XII-1981

VISTO DEL FUNZIONARIO RESPONSABILE:

ALLEGATI:

afius

OSSERVAZIONI:

RIFERIMENTO VECCHIE SCHEDE:

Io sottoscritto mi obbligo alla conservazione dell'oggetto descritto nel presente foglio secondo le norme della Legge 1° Giugno 1939, n. 1089 e Regolamento approvato con R. Decreto n. 363 del 30 Gennaio 1913; di conseguenza a non rimuoverlo dal posto che occupa, a non apportarvi modificazioni senza conseguire preventiva approvazione del Ministero dell'Istruzione, e a non menomarne in alcun modo il pubblico godimento.

DATA:

VISTO DEL SOPRINTENDENTE

FIRMA

AGGIORNAMENTI: