

RA	N. CATALOGO GENERALE	N. CATALOGO INTERNAZIONALE	MINISTERO PER I BENI CULTURALI E AMBIENTALI DIREZ. GEN. DELLE ANTICHITA' E BELLE ARTI		REGIONE	N.
CODICI	12/00130706	ITA:	Soprintendenza archeologica di Roma	47	Lazio	

(5605241) Roma, 1975 - Ist. Poligr. Stato - S. (c. 1.000.000)

PROVINCIA E COMUNE: Roma

LUOGO DI COLLOCAZIONE: Museo Nazionale Romano INV.24305/14  
Antiquarium

OGGETTO: Figurina femminile ~~schematica~~ votiva

PROVENIENZA (rif. I.G.M.): Norba stipe votiva del tempio di Giunone

DATI DI SCAVO: Lucina INV. DI SCAVO:  
(o altra acquisizione) NSc 1901, 1903, 1904

DATAZIONE: IV-III sec. a. C. - II c. - III c.

ATTRIBUZIONE:

MATERIALE E TECNICA: Ritagliata in lamina di bronzo. Particolari a sbalzo e ad incisione.

MISURE: alt. cm. 6;  
larg. max. cm. 4

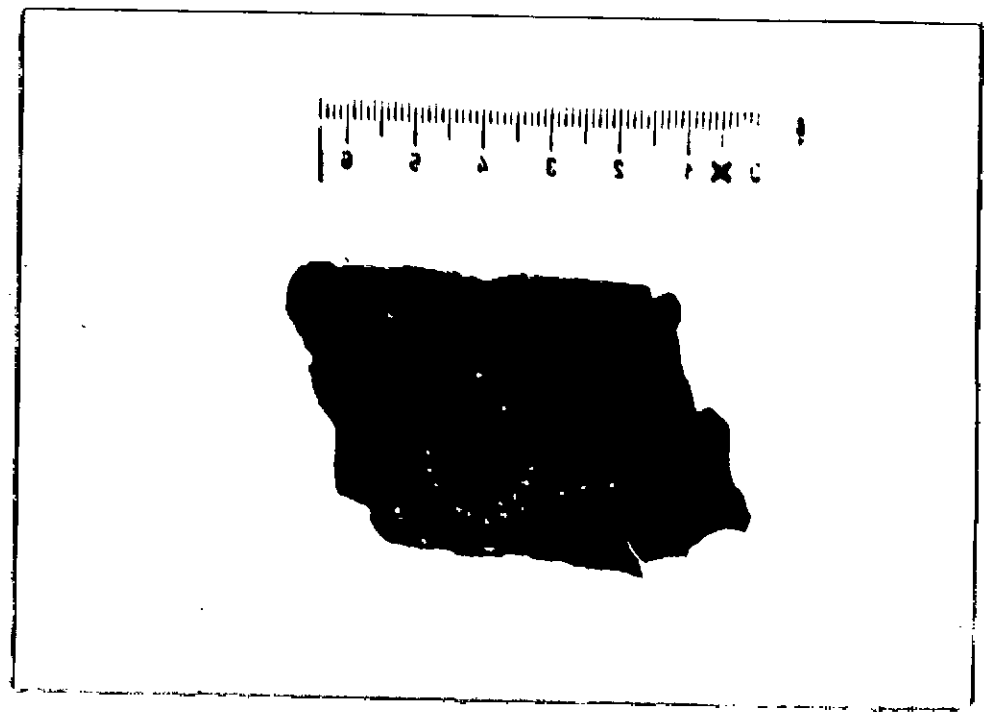
STATO DI CONSERVAZIONE: Mancante della testa, del braccio destro e della parte inferiore.

CONSISTENZA ATTUALE DEL MATERIALE: Non deperibile

ESAME DEI REPERTI:

CONDIZIONE GIURIDICA: Proprietà dello Stato

NOTIFICHE:



DESCRIZIONE: *Corpo e fessura corp* NEG. 141478

La figurina presenta un'indicazione schematica della mantellina mediante due file di punti che si incrociano a X sul torace(1). Sul petto decorazione di puntini disposti a cerchio in cui è iscritta una croce anch'essa a puntini. Seni a rilievo. Il braccio sinistro è indicato da una incisione verticale e da una ripiegatura della lamina.

(1) Per l'indicazione schematica a X cfr. A. BOTTINI in NSc 1976, p. 377, n. 11, fig. 6 (dal santuario di Mefite, Valle D'Ansanto); P. MINGAZZINI in MonAL XXXVII, 1938, c. 815, tav. XXV, 14 (dal Garigliano);

B1e

RESTAURI:

ESEGUITI:

PROCEDIMENTI SEGUITI:

BIBLIOGRAFIA, INVENTARI:

<sup>B15</sup>  
L.Savignoni-R. Mengarelli in NSc 1903, p. 238, p.251;

G.Moretti in NSc, 1904, p.450 sgg.

R.Paribeni, Le terme di Diocleziano e il Museo Nazionale Romano, Roma 1932, p.309, n.1086;

G.Colonna, Bronzi votivi umbro-sabellici a figura umana, I, Periodo "Arcaico", Firenze 1970, p.112, n.343.

6fr. G.Colonna, op.cit., n.340, p.111, tav. LXXVIII (da Arcevia, fraz.di Montefortino, loc.Fonte, stirpe votiva);

G.Colonna op.cit.n.342, p.111, da Norba, stipe votiva del Tempio di Diana;

L.Savignoni-R. Mengarelli in NSc 1901, p.53

B15

FOTOGRAFIE:

DISEGNI:

ESAME DEI SITI E DEI TERRENI:

RIFERIMENTO OGGETTI DELLO STESSO COMPLESSO:

COMPILATORE DELLA SCHEDA: *Lucrezio Picherey*  
DATA: *14 XII 1981*

VISTO DEL FUNZIONARIO RESPONSABILE:

*Defumo.*

ALLEGATI:

OSSERVAZIONI:

RIFERIMENTO VECCHIE SCHEDE:

*CIII.  
G. COLONNA, op. cit. in bibl. pp. 142-143, n. 429, tav.  
XXXVII, 1938, c. 815, tav. XXV, 14 (dal cartigliano);  
Merite, Valle D'Ansanto); P. MINGAZZINI in MORAI.*

Io sottoscritto mi obbligo alla conservazione dell'oggetto descritto nel presente foglio secondo le norme della Legge 1° Giugno 1939, n. 1089 e Regolamento approvato con R. Decreto n. 363 del 30 Gennaio 1913; di conseguenza a non rimuoverlo dal posto che occupa, a non apportarvi modificazioni senza conseguire preventiva approvazione del Ministero dell'Istruzione, e a non menomarne in alcun modo il pubblico godimento.

DATA: .....

VISTO DEL SOPRINTENDENTE

FIRMA

AGGIORNAMENTI:

*B12*