

RA	N. CATALOGO GENERALE	N. CATALOGO INTERNAZIONALE	MINISTERO PER I BENI CULTURALI E AMBIENTALI DIREZ. GEN. DELLE ANTICHITA' E BELLE ARTI		REGIONE	N.
CODICI	12/00132126	ITA:	SOPRINTENDENZA ARCHEOLOGICA DI ROMA - ROMA	47	LAZIO	

(5605241) Roma, 1975 - Ist. Poligr. Stato - S. (c. 1.000.000)

PROVINCIA E COMUNE: Roma - Roma
 LUOGO DI COLLOCAZIONE: Museo Nazionale Romano Antiquarium INV.112436-132

OGGETTO: brocchetta a bocca circolare

PROVENIENZA (rif. I.G.M.): Valle Ariccia, Voc. Casaletto, F 150, III, SE, mm. 166/255

DATI DI SCAVO: rinvenimento 1927, Archivio INV. DI SCAVO:
 (o altra acquisizione) Sopr. Arch. Lazio, D XII, S 3, Ariccia Stipe votiva, R. Paribeni, Nsc., 1930, pp. 370-380

DATAZIONE: sec. III a.C.

ATTRIBUZIONE:

MATERIALE E TECNICA: argilla depurata beige, eseguita al tornio; ingubbiatura nocciola

MISURE: alt. 11; diam. 4.7

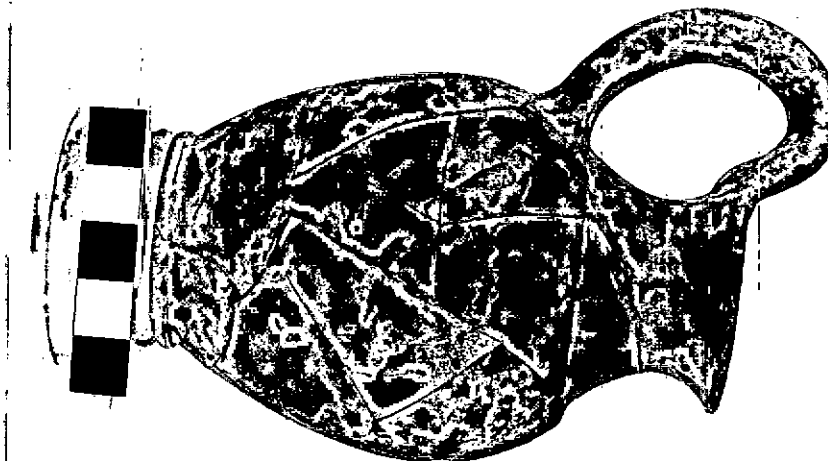
STATO DI CONSERVAZIONE: ricomposta: numerosi frammenti, piccole lacune sul corpo. Tracce d'ingubbiatura

CONSISTENZA ATTUALE DEL MATERIALE: non deperibile

ESAME DEI REPERTI:

CONDIZIONE GIURIDICA: proprietà dello stato

NOTIFICHE:



DESCRIZIONE: bocca circolare, labbro espanso, collo tronco-conico, corpo ovoide rastremato verso il fondo, piede a disco, ansa sopraelevata a bastoncino impostata sul labbro e sulla spalla. Cfr. n. inv. 112436-107. *overst. NEG. 147124/L*

RESTAURI:

ESEGUITI:

PROCEDIMENTI SEGUITI:

BIBLIOGRAFIA, INVENTARI:

R.PARIBENI, in NSC., 1930, p.373 ss., 5°

FOTOGRAFIE:

DISEGNI:

ESAME DEI SITI E DEI TERRENI:

RIFERIMENTO OGGETTI DELLO STESSO COMPLESSO:

Museo Nazionale Romano:

Terrecotte: nn.inv.112343; 112374-112425; 112437-112441

Ceramica: nn.inv.112426-112436

COMPILATORE DELLA SCHEDA: Roghi M. *Roghi*

DATA: 1981

VISTO DEL FUNZIONARIO RESPONSABILE:

Refuso

ALLEGATI:

Io sottoscritto mi obbligo alla conservazione dell'oggetto descritto nel presente foglio secondo le norme della Legge 1° Giugno 1939, n. 1089 e Regolamento approvato con R. Decreto n. 363 del 30 Gennaio 1913; di conseguenza a non rimuoverlo dal posto che occupa, a non apportarvi modificazioni senza conseguire preventiva approvazione del Ministero dell'Istruzione, e a non menomarne in alcun modo il pubblico godimento.

DATA:

VISTO DEL SOPRINTENDENTE

FIRMA

AGGIORNAMENTI:

OSSERVAZIONI:

RIFERIMENTO VECCHIE SCHEDE: