

RA	N. CATALOGO GENERALE	N. CATALOGO INTERNAZIONALE	MINISTERO PER I BENI CULTURALI E AMBIENTALI DIREZ. GEN. DELLE ANTICHITA' E BELLE ARTI		REGIONE	N.
MODICI	12/00076020	ITA:	Soprintendenza Archeologica di Roma-Roma	47	Lazio	

(5605241) Roma, 1975 - Ist. Poligr. Stato - S. (c. 1.000.000)

PROVINCIA E COMUNE: ROMA-Roma

LUOGO DI COLLOCAZIONE: Museo Nazionale Romano INV. 112432/5  
(Antiquarium)

OGGETTO: Lekythos ~~ariballica~~ sovradipinta  
*con imbroccature a tromba, e vernice nera (serie MOREL 5416)  
A l'anno lesiale.*

PROVENIENZA (rif. I.G.M.): Valle Ariccia, vocabolo Casaletto, F.150

III SE mm. 166/255

DATI DI SCAVO: Scavi R. Paribeni 1927 INV. DI SCAVO:  
(o altra acquisizione)  
cfr. Archivio Sopr. Arch. di Roma, prot. D XII S 3; NS 1930,  
pp. 370-380)

DATAZIONE: *sec. IV a.C. (seconda metà)*  
~~fine IV-III sec. a.C.~~

ATTRIBUZIONE: *Produzione mefuo-fruce*

MATERIALE E TECNICA: Argilla depurata rosa; vernice nera; deco-  
razione sovradipinta in vernice bianca. Eseguita al tor-  
nio.

MISURE: alt. cons. 8,4; diam. piede 4,6

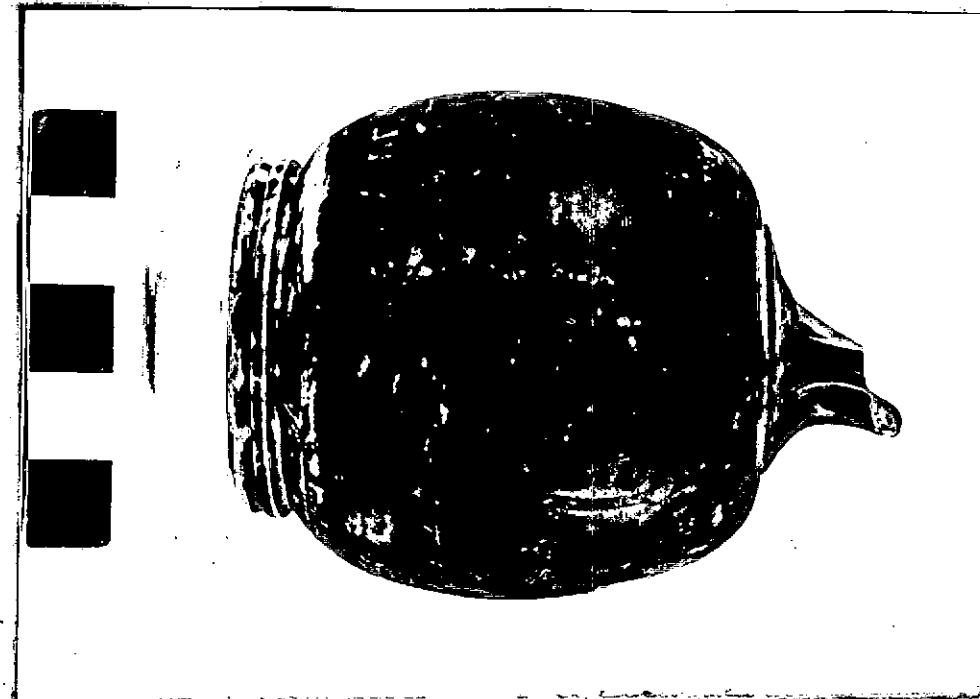
STATO DI CONSERVAZIONE: *Lecumori*  
~~Frammentaria~~. Priva di gran parte del  
collo e dell'ansa. Abrasioni superficiali. Decorazione so-  
vradipinta quasi completamente scomparsa.

CONSISTENZA ATTUALE DEL MATERIALE: non deperibile

ESAME DEI REPERTI:

CONDIZIONE GIURIDICA: proprietà dello Stato

NOTIFICHE:



*corpo polilobato allungato* NEG. 115245L

DESCRIZIONE: Lekythos ~~ariballica~~. Stretto collo ci-  
lindrico distinto; ~~corpo ovale~~; piede a disco  
con due costolature parallele e base risparmi-  
ata con un gradino; ansa, ~~frammentaria~~, a nastro  
impostata verticalmente sulla spalla e alla ba-  
se del collo.  
Decorazione sovradipinta in vernice bianca qua-  
si ~~completamente scomparsa~~; alla base del collo,  
serie di trattini verticali paralleli; sul cor-  
po, motivi vegetali.  
Confronti: A. DELLA SETA, Italia Antica, Bergamo, 1928  
pp. 180-181, fig. 188 (da Capena); G. MORETTI, in NS  
1904, p. 454, fig. 13 (da Norba, tempio di Giunone).  
~~La forma risale a quella attica di fine V sec. a.C.~~  
*MOREL 1981, p. 351, tav. 168.*

*Ble*

RESTAURI: Pulitura

ESEGUITI: anno 1979

PROCEDIMENTI SEGUITI: Il pezzo è stato pulito leggermente con acqua distillata e un diluente desogen, meccanicamente in alcuni punti, consolidato con paraloid all'1% senza alcuna integrazione.

BIBLIOGRAFIA, INVENTARI:

R. PARIBENI, "Ariccia. Rinvenimento di una stipe votiva", in NS 1930, pp. 372-373.

FOTOGRAFIE:

DISEGNI:

RIFERIMENTO OGGETTI DELLO STESSO COMPLESSO:

Valle Ariccia, vocabolo Casaletto:  
Terracotta da inv.112374 a inv.112398  
" da inv.112402 a inv.112425  
" da inv.112437 a inv.112441  
Ceramica da inv.112426 a inv.112436.

COMPILATORE DELLA SCHEDA:

Anna De Santis *Anna De Santis*

DATA:

30-11-1979

VISTO DEL FUNZIONARIO RESPONSABILE:

*M. Rita Di Mino*

ALLEGATI:

OSSERVAZIONI:

RIFERIMENTO VECCHIE SCHEDE:

Io sottoscritto mi obbligo alla conservazione dell'oggetto descritto nel presente foglio secondo le norme della Legge 1° Giugno 1939, n. 1089 e Regolamento approvato con R. Decreto n. 363 del 30 Gennaio 1913; di conseguenza a non rimuoverlo dal posto che occupa, a non apportarvi modificazioni senza conseguire preventiva approvazione del Ministero dell'Istruzione, e a non menomarne in alcun modo il pubblico godimento.

DATA: .....

VISTO DEL SOPRINTENDENTE

FIRMA

AGGIORNAMENTI: