

RA	N. CATALOGO GENERALE	N. CATALOGO INTERNAZIONALE	MINISTERO PER I BENI CULTURALI E AMBIENTALI DIREZ. GEN. DELLE ANTICHITA' E BELLE ARTI		REGIONE	N.
CODICI	12/00076021	ITA:	Soprintendenza Archeologica di Roma-Roma	47	Lazio	

(5605241) Roma, 1975 - Ist. Poligr. Stato - S. (c. 1.000.000)

PROVINCIA E COMUNE: ROMA-Roma

LUOGO DI COLLOCAZIONE: Museo Nazionale Romano INV. 112432/6
(Antiquarium)

OGGETTO: Lekythos ariballica ~~sovradipinta~~
con un bocchello e frambo, e un anello, (cfr. MOREL 5416)
Allans, Lazio.

PROVENIENZA (rif. I.G.M.): Valle Ariccia, vocabolo Casaletto, F.150

III SE mm.166/255

DATI DI SCAVO: Scavi R.Paribeni 1927 INV. DI SCAVO:
(o altra acquisizione)
(cfr. Archivio Sopr. Arch. di Roma, prot. D XII S 3; NS 1930,
pp.370-380)

DATAZIONE: *fine IV-III sec. a.C. sec. IV c. (secondo note)*

ATTRIBUZIONE: *Produttore unknown*

MATERIALE E TECNICA: Argilla depurata beige; vernice nero-bruna; decorazione sovradipinta in vernice bianca; Eseguita al tornio.

MISURE:

alt. cons. 8,1; diam. piede 4,8

STATO DI CONSERVAZIONE: *Le ossa*
~~Frammentaria.~~ Priva di gran parte del collo e dell'ansa. Decorazione sovradipinta in gran parte scomparsa. Abrasioni superficiali.

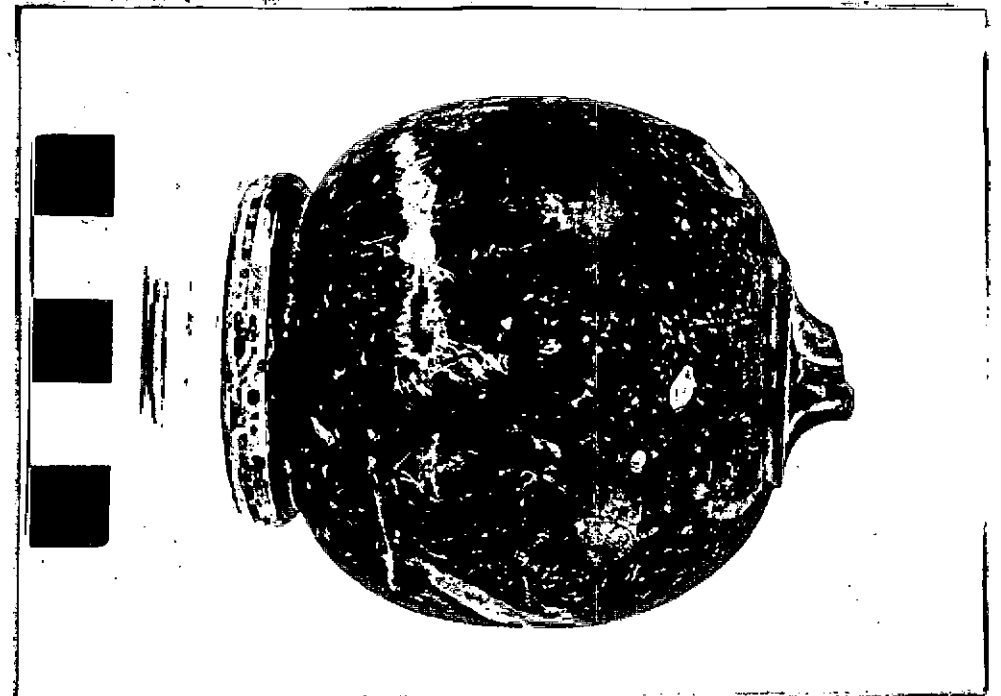
CONSISTENZA ATTUALE DEL MATERIALE: non deperibile

ESAME DEI REPERTI:

CONDIZIONE GIURIDICA: proprietà dello Stato

NOTIFICHE:

BIC



Capo globulare allungato NEG. 115247L
DESCRIZIONE: ~~Lekythos ariballica.~~ Stretto collo cilindrico distinto; ~~corpo ovoide-globulare;~~ piede ad anello con due costolature parallele e base risparmiata; ansa, mancante, impostata verticalmente sulla spalla e sul collo. Decorazione sovradipinta in vernice bianca in ~~gran parte scomparsa;~~ alla base del collo, serie di trattini verticali paralleli; sul corpo, due motivi vegetali analoghi inquadrano una lepre in corsa verso destra. Sotto l'ansa, una palmetta. Una linea orizzontale fa da base alla ~~representazione~~ figurata.
~~Forma identica alla precedente.~~
Un esemplare simile, ma completamente verniciato di nero da San Giuliano, cfr. NS 1963, pp.60-61, n.1, fig.66 (t. XII, datata agli inizi del III sec. a.C.). MOREL: 1921, p. 361, fig. 168.

RESTAURI: Pulitura

ESEGUITI: anno 1979

PROCEDIMENTI SEGUITI: Il pezzo è stato pulito leggermente con acqua distillata e un diluente desogen, meccanicamente in alcuni punti, consolidato con paraloid all'1% senza alcuna integrazione.

BIBLIOGRAFIA, INVENTARI:

R. PARIBENI, "Ariccia. Rinvenimento di una stipe votiva", in NS 1930, pp. 372-373.

FOTOGRAFIE:

DISEGNI:

ESAME DEI SITI E DEI TERRENI:

RIFERIMENTO OGGETTI DELLO STESSO COMPLESSO:

Valle Ariccia, vocabolo Casaletto:

Terracotta da inv.112374 a inv.112398

" da inv.112402 a inv.112425

" da inv.112437 a inv.112441

Ceramica da inv.112426 a inv.112436.

COMPILATORE DELLA SCHEDA: Anna De Santis *Anna De Santis*

DATA: 30-11-1979

VISTO DEL FUNZIONARIO RESPONSABILE: *M. Rita Di Miño*

ALLEGATI:

OSSERVAZIONI:

RIFERIMENTO VECCHIE SCHEDE:

Io sottoscritto mi obbligo alla conservazione dell'oggetto descritto nel presente foglio secondo le norme della Legge 1° Giugno 1939, n. 1089 e Regolamento approvato con R. Decreto n. 363 del 30 Gennaio 1913; di conseguenza a non rimuoverlo dal posto che occupa, a non apportarvi modificazioni senza conseguire preventiva approvazione del Ministero dell'Istruzione, e a non menomarne in alcun modo il pubblico godimento.

DATA:

VISTO DEL SOPRINTENDENTE

FIRMA

AGGIORNAMENTI:

a.o.: MODEL 1981, p. 361, art. 158-