

RA

N. CATALOGO GENERALE

N. CATALOGO INTERNAZIONALE

MINISTERO DELLA PUBBLICA ISTRUZIONE  
DIREZ. GEN. DELLE ANTICHITA' E BELLE ARTI

REGIONE

N.

CODICI

12/00048941

ITA:

SOPRINTENDENZA ALLE ANTICHITA' DI ROMA - ROMA

(2603398) Roma, 1972 - Ist. Poligr. Stato - S. (c. 600.000)

LAZIO

PROVINCIA E COMUNE: ROMA - Roma

LUOGO DI COLLOCAZIONE: Museo Nazionale Romano

INV. 196885

OGGETTO: Lucerna su sostegno

PROVENIENZA (rif. I.G.M.):

DATI DI SCAVO: Museo Kircheriano  
(o altra acquisizione)

INV. DI SCAVO:

DATAZIONE: I sec.d.C.

ATTRIBUZIONE:

MATERIALE E TECNICA: argilla rosa e vernice rossa  
esecuzione a matrice

MISURE: alt. ca. 12,9

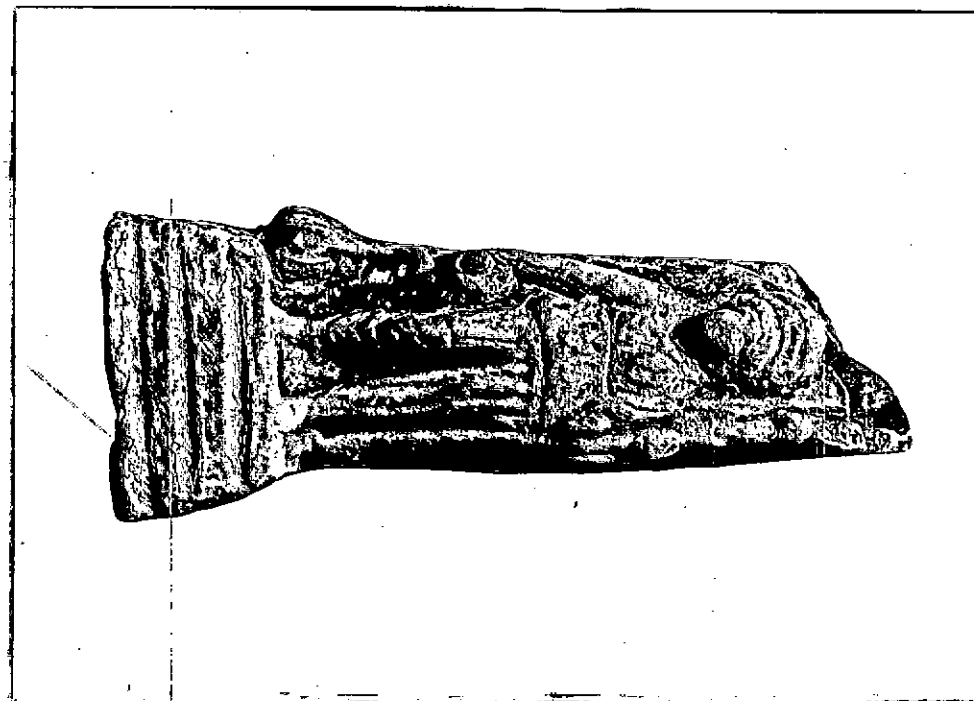
STATO DI CONSERVAZIONE: cattivo; manca la lucerna e la parte superiore del sostegno

CONSISTENZA ATTUALE DEL MATERIALE: non deperibile

ESAME DEI REPERTI:

CONDIZIONE GIURIDICA: Proprietà dello Stato

NOTIFICHE:



NEG. 67989 I

DESCRIZIONE:

Sostegno di lucerna a forma quasi cilindrica con rappresentata su una faccia una divinità femminile con torcia o cornucopia e timone? Forse si tratta di una Fortuna. Per il tipo vedi Waldhauser, Die antiken Tonlampen, 1914, n.531; Szentleikó, Ancient Lamps, 1969, nn.269 e 270.

RESTAURI:

ESEGUITI:

PROCEDIMENTI SEGUITI:

BIBLIOGRAFIA, INVENTARI:

FOTOGRAFIE:

DISEGNI:

ESAME DEI SITI E DEI TERRENI:

RIFERIMENTO OGGETTI DELLO STESSO COMPLESSO:

COMPILATORE DELLA SCHEDA:

**M. Cristina Matteucci**

DATA:

**15 novembre 1976**

VISTO DEL FUNZIONARIO RESPONSABILE:

**PIERA FERIOLI**

ALLEGATI:

Io sottoscritto mi obbligo alla conservazione dell'oggetto descritto nel presente foglio secondo le norme della Legge 1° Giugno 1939, n. 1089 e Regolamento approvato con R. Decreto n. 363 del 30 Gennaio 1913; di conseguenza a non rimuoverlo dal posto che occupa, a non apportarvi modificazioni senza conseguire preventiva approvazione del Ministero dell'Istruzione, e a non menomarne in alcun modo il pubblico godimento.

DATA: .....

VISTO DEL SOPRINTENDENTE

FIRMA

AGGIORNAMENTI:

OSSERVAZIONI:

RIFERIMENTO VECCHIE SCHEDE: