

RA

N. CATALOGO GENERALE

N. CATALOGO INTERNAZIONALE

MINISTERO DELLA PUBBLICA ISTRUZIONE  
DIREZ. GEN. DELLE ANTICHITA' E BELLE ARTI

REGIONE

N.

CODICI

12/00048959

ITA:

SOPRINTENDENZA ALLE ANTICHITA' DI ROMA - ROMA

47

LAZIO

(2603398) Roma, 1972 - Ist. Poligr. Stato - S. (c. 600.000)

PROVINCIA E COMUNE: ROMA - Roma

LUOGO DI COLLOCAZIONE: Museo Nazionale Romano

INV. 196895

OGGETTO: Lucerna figurata

PROVENIENZA (rif. I.G.M.): Museo Kircheriano

DATI DI SCAVO:  
(o altra acquisizione)

INV. DI SCAVO:

DATAZIONE: I sec. d. C.

ATTRIBUZIONE:

MATERIALE E TECNICA: argilla nocciola dipinta in rosso-bruno  
esecuzione a matrice

MISURE: lung. cm. 10,5; largh. cm. 8; alt. cm. 4,2

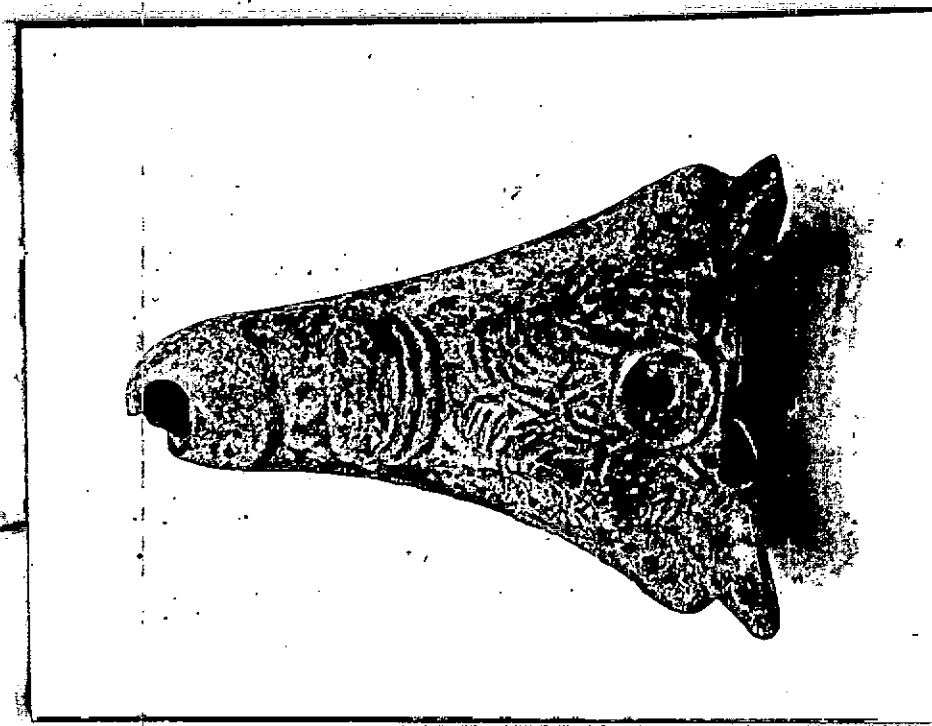
STATO DI CONSERVAZIONE: ottimo; manca l'ansa e parte del beccuccio

CONSISTENZA ATTUALE DEL MATERIALE: non deperibile

ESAME DEI REPERTI:

CONDIZIONE GIURIDICA: Proprietà dello Stato

NOTIFICHE:



NEG. 67764 I

DESCRIZIONE:

Lucerna a forma di testa bovina, monolite. Il beccuccio ha bordo piatto intorno al foro. E' indicato realisticamente il polsino dell'animale e le pieghe della pelle sopra le nari. Tipo diffuso nel I sec. d. C. sia con un beccuccio che con due. Vedi Libertini, Museo Discari, 1930, n. 1483

INVENTARI

INVENTARI SEGUITI

BIBLIOTECA INVENTARI

FOTOGRAFIE

DISEGNI

ESAME DEI SITI E DEI TERRENI:

RIFERIMENTO OGGETTI DELLO STESSO COMPLESSO:

COMPILATORE DELLA SCHEDA:

**Emanuela Fabbricotti**

DATA:

**15 novembre 1976**

VISTO DEL FUNZIONARIO RESPONSABILE:

**PIERA FERIOLI**

ALLEGATI:

OSSERVAZIONI:

RIFERIMENTO VECCHIE SCHEDE:

Io sottoscritto mi obbligo alla conservazione dell'oggetto descritto nel presente foglio secondo le norme della Legge 1° Giugno 1939, n. 1089 e Regolamento approvato con R. Decreto n. 363 del 30 Gennaio 1913; di conseguenza a non rimuoverlo dal posto che occupa, a non apportarvi modificazioni senza conseguire preventiva approvazione del Ministero dell'Istruzione, e a non menomarne in alcun modo il pubblico godimento.

DATA: .....

VISTO DEL SOPRINTENDENTE

FIRMA

AGGIORNAMENTI: