

RA

N. CATALOGO GENERALE

N. CATALOGO INTERNAZIONALE

MINISTERO DELLA PUBBLICA ISTRUZIONE
DIREZ. GEN. DELLE ANTICHITA' E BELLE ARTI

REGIONE

N.

CODICI

12/00048966

ITA:

SOPRINTENDENZA ALLE ANTICHITA' DI ROMA - ROMA

47

L'AZIO

(2603398) Roma, 1972 - Ist. Poligr. Stato - S. (c. 600.000)

PROVINCIA E COMUNE:

ROMA - Roma

LUOGO DI COLLOCAZIONE:

Museo Nazionale Romano

INV.

197006

OGGETTO:

Lucerna

PROVENIENZA (rif. I.G.M.):

DATI DI SCAVO:

(o altra acquisizione)

Museo Kircheriano

INV. DI SCAVO:

DATAZIONE:

Età augustea

ATTRIBUZIONE:

MATERIALE E TECNICA:

argilla nocciola e vernice bruciata
esecuzione a matrice

MISURE:

lungh. cm. 10; largh. cm. 7; alt. cm. 2,9

STATO DI CONSERVAZIONE:

cattivo; manca l'ansa, parte del beccuccio
e la superficie è incrostata

CONSISTENZA ATTUALE DEL MATERIALE:

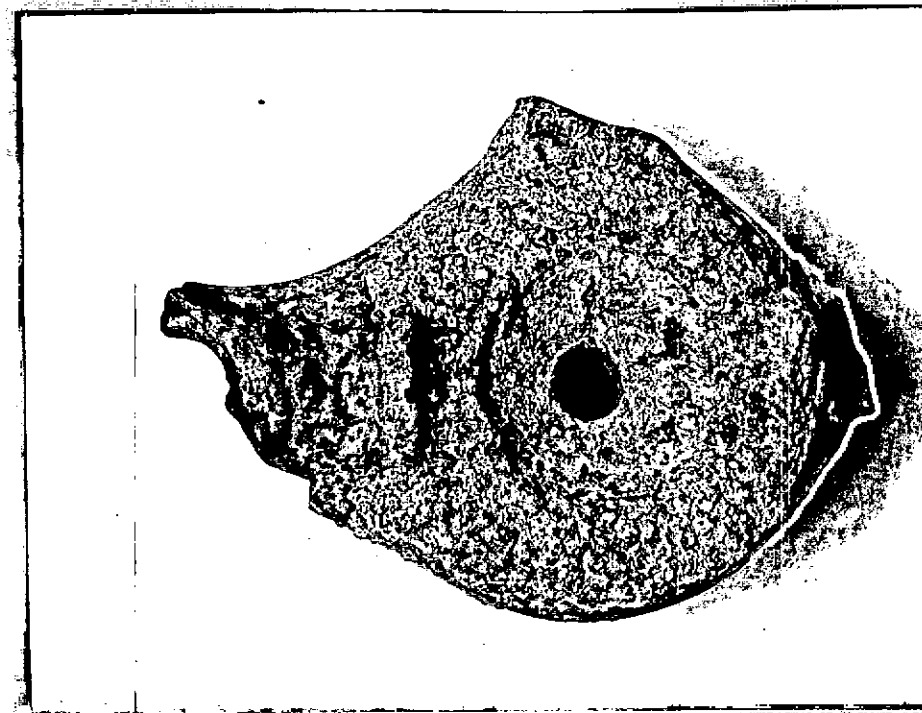
non deperibile

ESAME DEI REPERTI:

CONDIZIONE GIURIDICA:

Proprietà dello Stato

NOTIFICHE:



NEG. 67868 I

DESCRIZIONE:

Lucerna monolitica del tipo "Warzenlampen" (Dressel-Lamboglia 2). Corpo rotondo perlinato con disco ribassato, orecchietta laterale a sinistra, ansa (mancante) a nastro verticale, beccuccio forse con una decorazione a rilievo. Vedi Menzel, Antike Lampen, Mainz 1954, p. 23ss.

RESTAURI:

ESEGUITI:

PROCEDIMENTI SEGUITI:

BIBLIOGRAFIA, INVENTARI:

FOTOGRAFIE:

DISEGNI:

ESAME DEI SITI E DEI TERRENI:

RIFERIMENTO OGGETTI DELLO STESSO COMPLESSO:

del. 1980

COMPILATORE DELLA SCHEDA: **Emanuela Fabbricotti**

DATA: **15 novembre 1976**

VISTO DEL FUNZIONARIO RESPONSABILE: **PIERA FERIOLI**

ALLEGATI:

OSSERVAZIONI:

RIFERIMENTO VECCHIE SCHEDE:

Io sottoscritto mi obbligo alla conservazione dell'oggetto descritto nel presente foglio secondo le norme della Legge 1° Giugno 1939, n. 1089 e Regolamento approvato con R. Decreto n. 363 del 30 Gennaio 1913; di conseguenza a non rimuoverlo dal posto che occupa, a non apportarvi modificazioni senza conseguire preventiva approvazione del Ministero dell'Istruzione, e a non menomarne in alcun modo il pubblico godimento.

DATA:

VISTO DEL SOPRINTENDENTE

FIRMA

AGGIORNAMENTI: