

RA

N. CATALOGO GENERALE

N. CATALOGO INTERNAZIONALE

MINISTERO DELLA PUBBLICA ISTRUZIONE  
DIREZ. GEN. DELLE ANTICHITA' E BELLE ARTI

REGIONE

N. 2

CODICI

12/00048969

ITA:

COMUNE DI ROMA - ROMA

(2603398) Roma, 1972 - Ist. Poligr. Stato - S. (c. 600.000)

PROVINCIA E COMUNE:

ROMA - Roma

LUOGO DI COLLOCAZIONE:

Museo Nazionale Romano

INV.

197026

OGGETTO:

Lucerna figurata

PROVENIENZA (rif. I.G.M.):

DATI DI SCAVO:

(o altra acquisizione)

Museo Kircheriano

INV. DI SCAVO:

DATAZIONE:

I metà del I sec.d.C.

ATTRIBUZIONE:

MATERIALE E TECNICA:

argilla nocciola e vernice rosso-bruno  
esecuzione a matrice

MISURE:

h.cm.8; largh.cm.9; alt.cm.5

STATO DI CONSERVAZIONE:

mediocre; manca l'Ansa e parte del muso

CONSISTENZA ATTUALE DEL MATERIALE:

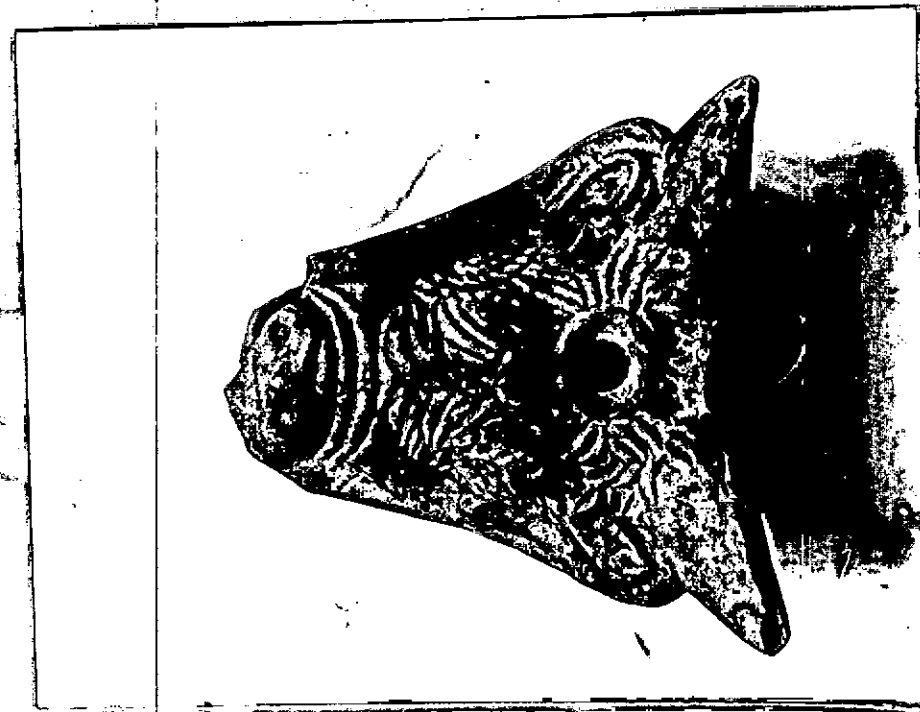
non deperibile

ESAME DEI REPERTI:

CONDIZIONE GIURIDICA:

Proprietà dello Stato

NOTIFICHE:



DESCRIZIONE:

Lucerna biline a forma di testa bovina. L'ansa mancante ora con tutta probabilità lunata. Buona matrice che rende molto veristicamente il pelame del muso, le orecchie, gli occhi e le narici. Sotto bolle in planta pedis. Tipo comune nel I sec.d.C. sia monoline che biline (Vedi Libertini, Museo Discari, 1931, n.1483)

NEG. 67924 I

RESTAURI:

ESEGUITI:

PROCEDIMENTI SEGUITI:

BIBLIOGRAFIA, INVENTARI:

FOTOGRAFIE:

DISEGNI:

ESAME DEI SITI E DEI TERRENI:

RIFERIMENTO OGGETTI DELLO STESSO COMPLESSO:

COMPILATORE DELLA SCHEDA: **Emanuela Fabbricotti**

DATA: **15 novembre 1976**

VISTO DEL FUNZIONARIO RESPONSABILE: **PIERA FERIOLI**

ALLEGATI:

OSSERVAZIONI:

RIFERIMENTO VECCHIE SCHEDE:

Io sottoscritto mi obbligo alla conservazione dell'oggetto descritto nel presente foglio secondo le norme della Legge 1° Giugno 1939, n. 1089 e Regolamento approvato con R. Decreto n. 363 del 30 Gennaio 1913; di conseguenza a non rimuoverlo dal posto che occupa, a non apportarvi modificazioni senza conseguire preventiva approvazione del Ministero dell'Istruzione, e a non menomarne in alcun modo il pubblico godimento.

DATA: .....

VISTO DEL SOPRINTENDENTE

FIRMA

AGGIORNAMENTI: