

RA

N. CATALOGO GENERALE

N. CATALOGO INTERNAZIONALE

MINISTERO DELLA PUBBLICA ISTRUZIONE  
DIREZ. GEN. DELLE ANTICHITA' E BELLE ARTI

REGIONE

N.

CODICI

12/00048977

ITA:

SOPRINTENDENZA ALLE ANTICHITA' DI ROMA - ROMA

47

LAZIO

(2603398) Roma, 1972 - Ist. Poligr. Stato - S. (c. 600.000)

PROVINCIA E COMUNE: ROMA - Roma

LUOGO DI COLLOCAZIONE: Museo Nazionale Romano

INV. 197314

OGGETTO: Lucerna

PROVENIENZA (rif. I.G.M.): Museo Kircheriano

DATI DI SCAVO:  
(o altra acquisizione)

INV. DI SCAVO:

DATAZIONE: Fino I sec.d.C. - II sec.d.C.

ATTRIBUZIONE:

MATERIALE E TECNICA: argilla rossa-nocciola  
esecuzione a matrice

MISURE: lungh. cm. 9,8; largh. cm. 5,8; alt. cm. 2,4

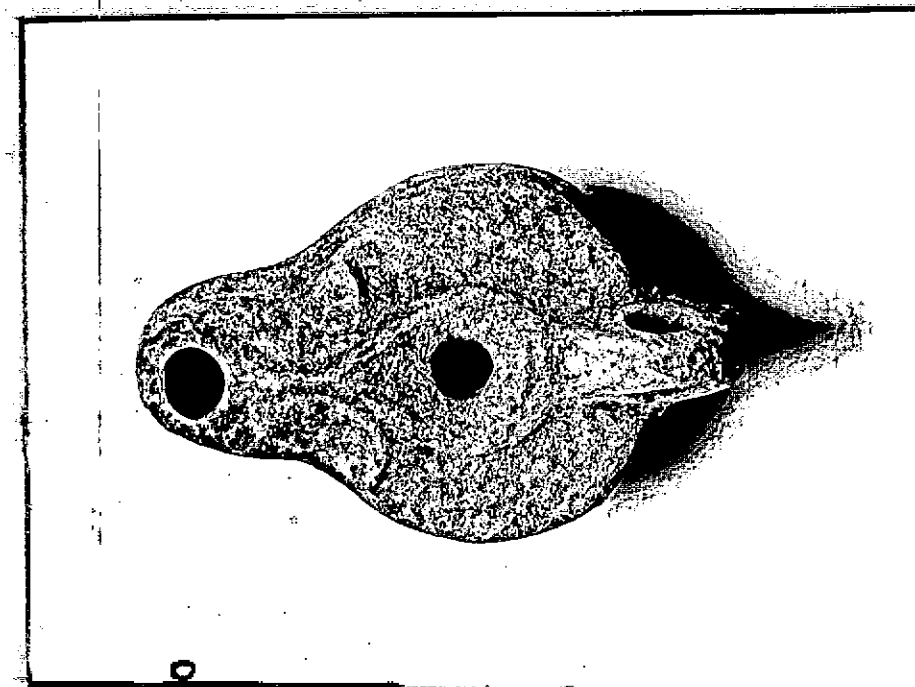
STATO DI CONSERVAZIONE: Buono

CONSISTENZA ATTUALE DEL MATERIALE: non deperibile.

ESAME DEI REPERTI:

CONDIZIONE GIURIDICA: Proprietà dello Stato

NOTIFICHE:



NEG. 67825 I

DESCRIZIONE:

Lucerna monolite a corpo schiacciato e beccuccio incorporato; anse ad occhietto, spalla decorata a piccoli globetti rilevati, foro entro campo ovale contornato da bordo, piccolo volute. Appartiene ad una classe di lucerne in genere firmata e di produzione non romano-urbana, ma forse campana o meridionale. Vedi Fabrizzotti, in Conscolo IV, 1974, tipo IB

RESTAURI:

ESEGUITI:

PROCEDIMENTI SEGUITI:

BIBLIOGRAFIA, INVENTARI:

FOTOGRAFIE:

DISEGNI:

ESAME DEI SITI E DEI TERRENI:

RIFERIMENTO OGGETTI DELLO STESSO COMPLESSO:

10/10/1981

COMPILATORE DELLA SCHEDA:

**Emanuela Fabbricotti**

DATA:

**15 novembre 1976**

VISTO DEL FUNZIONARIO RESPONSABILE:

**PIERA FERIOLI**

ALLEGATI:

OSSERVAZIONI:

RIFERIMENTO VECCHIE SCHEDE:

Io sottoscritto mi obbligo alla conservazione dell'oggetto descritto nel presente foglio secondo le norme della Legge 1° Giugno 1939, n. 1089 e Regolamento approvato con R. Decreto n. 363 del 30 Gennaio 1913; di conseguenza a non rimuoverlo dal posto che occupa, a non apportarvi modificazioni senza conseguire preventiva approvazione del Ministero dell'Istruzione, e a non menomarne in alcun modo il pubblico godimento.

DATA: .....

VISTO DEL SOPRINTENDENTE

FIRMA

AGGIORNAMENTI: