

RA

N. CATALOGO GENERALE

N. CATALOGO INTERNAZIONALE

MINISTERO DELLA PUBBLICA ISTRUZIONE
DIREZ. GEN. DELLE ANTICHITA' E BELLE ARTI

REGIONE

N.

CODICI

12/000 48978

ITA:

SOBINTENDENZA ALLA ANTICHITA' DI ROMA - ROMA

47

LAZIO

(2603398) Roma, 1972 - Ist. Poligr. Stato - S. (c. 600.000)

PROVINCIA E COMUNE: ROMA - Roma

LUOGO DI COLLOCAZIONE: Museo Nazionale Romano

INV. 197316

OGGETTO: Lucerna

PROVENIENZA (rif. I.G.M.): Museo Kircheriano

DATI DI SCAVO:
(o altra acquisizione)

INV. DI SCAVO:

DATAZIONE: Fino I sec.d.C. - inizi II sec.d.C.

ATTRIBUZIONE:

MATERIALE E TECNICA: argilla rossococcia
escussione a matrice

MISURE: lungh.cm.10,5; largh.cm.6,4; alt.cm.3

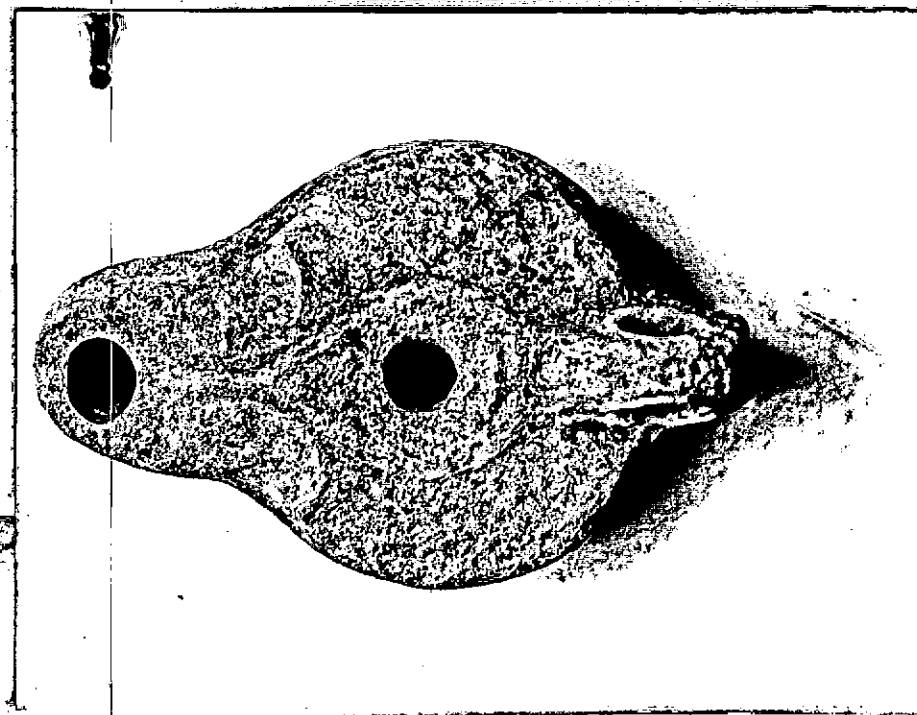
STATO DI CONSERVAZIONE: buono

CONSISTENZA ATTUALE DEL MATERIALE: non deperibile

ESAME DEI REPERTI:

CONDIZIONE GIURIDICA: Proprietà dello Stato

NOTIFICHE:



NEG. 67828 I

DESCRIZIONE:

Lucerna monolitica a corpo schiacciato o baccuccio incorporato; ansa ad occhietto; spalla decorata a piccoli globetti rilevati; foro centro campo ovale contornato da un bordo, piccole volute. Appartiene ad una classe di lucerne in genere fiammate e di produzione non romano-urbana, ma forse campana o meridionale. Vedi Fabbricotti, in Conoscere IB, 1974, tipo IB

RESTAURI:

ESEGUITI:

PROCEDIMENTI SEGUITI:

BIBLIOGRAFIA, INVENTARI:

FOTOGRAFIE:

DISEGNI:

ESAME DEI SITI E DEI TERRENI:

RIFERIMENTO OGGETTI DELLO STESSO COMPLESSO:

5.12.12

COMPILATORE DELLA SCHEDA:

PIERA FERIOLI

DATA:

15 novembre 1976

VISTO DEL FUNZIONARIO RESPONSABILE:

PIERA FERIOLI

ALLEGATI:

Io sottoscritto mi obbligo alla conservazione dell'oggetto descritto nel presente foglio secondo le norme della Legge 1° Giugno 1939, n. 1089 e Regolamento approvato con R. Decreto n. 363 del 30 Gennaio 1913; di conseguenza a non rimuoverlo dal posto che occupa, a non apportarvi modificazioni senza conseguire preventiva approvazione del Ministero dell'Istruzione, e a non menomarne in alcun modo il pubblico godimento.

DATA:

VISTO DEL SOPRINTENDENTE

FIRMA

AGGIORNAMENTI:

OSSERVAZIONI:

RIFERIMENTO VECCHIE SCHEDE: