

RA

N. CATALOGO GENERALE

N. CATALOGO INTERNAZIONALE

MINISTERO DELLA PUBBLICA ISTRUZIONE
DIREZ. GEN. DELLE ANTICHITA' E BELLE ARTI

REGIONE

N.

CODICI

12/00048982

ITA:

SOPRINTENDENZA ALLE ANTICHITA' DI ROMA - ROMA

40

LAZIO

(3604063) Roma, 1973 - Ist. Poligr. Stato - S. (c. 600.000)

PROVINCIA E COMUNE: ROMA - Roma

LUOGO DI COLLOCAZIONE: Museo Nazionale Romano

INV. 200567

OGGETTO: Lucerna

PROVENIENZA (rif. I.G.M.):

DATI DI SCAVO: Museo Kirchoziano
(o altra acquisizione)

INV. DI SCAVO:

DATAZIONE: I sec.d.C.

ATTRIBUZIONE:

MATERIALE E TECNICA: argilla nocciola e vernice rosso-bruna
esecuzione a matrice

MISURE: lungh.cm.13; largh.cm.6,3; alt.cm.2,9; con ansa cm.6,9

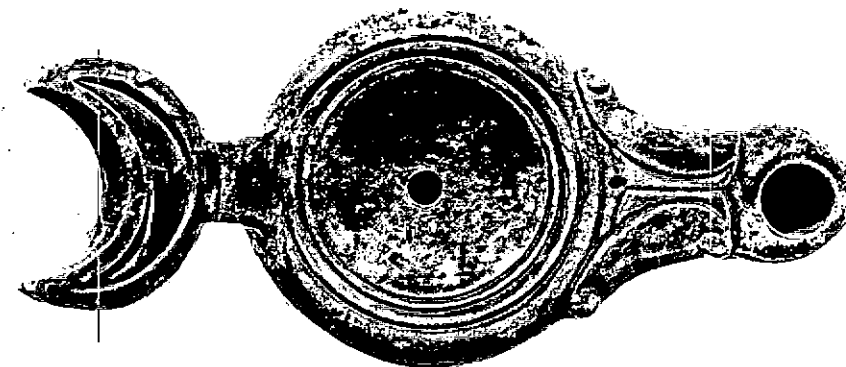
STATO DI CONSERVAZIONE: buono

CONSISTENZA ATTUALE DEL MATERIALE: non deperibile

ESAME DEI REPERTI:

CONDIZIONE GIURIDICA: Proprietà dello Stato

NOTIFICHE:



NEG. 73554 L

DESCRIZIONE:

Lucerna monolione con ansa lunata; corpo circolare con disco ribassato e circondato da cornici incise; beccuccio lungo ornato da volute e da un elemento intermedio bilobato; piccolo foro all'inizio del beccuccio. Forma Dressel-Lamboglia 13.

RESTAURI:

ESEGUITI:

PROCEDIMENTI SEGUITI:

BIBLIOGRAFIA, INVENTARI:

FOTOGRAFIE:

DISEGNI:

ESAME DEI SITI E DEI TERRENI:

RIFERIMENTO OGGETTI DELLO STESSO COMPLESSO:

COMPILATORE DELLA SCHEDA: Antonella Pasanisi

DATA:

15 novembre 1976

VISTO DEL FUNZIONARIO RESPONSABILE:

PIERA FERIOLI

ALLEGATI:

Io sottoscritto mi obbligo alla conservazione dell'oggetto descritto nel presente foglio secondo le norme della Legge 1° Giugno 1939, n. 1089 e Regolamento approvato con R. Decreto n. 363 del 30 Gennaio 1913; di conseguenza a non rimuoverlo dal posto che occupa, a non apportarvi modificazioni senza conseguire preventiva approvazione del Ministero dell'Istruzione, e a non menomarne in alcun modo il pubblico godimento.

DATA:

VISTO DEL SOPRINTENDENTE

FIRMA

AGGIORNAMENTI:

OSSERVAZIONI:

RIFERIMENTO VECCHIE SCHEDE: