

RA

N. CATALOGO GENERALE

N. CATALOGO INTERNAZIONALE

MINISTERO DELLA PUBBLICA ISTRUZIONE
DIREZ. GEN. DELLE ANTICHITA' E BELLE ARTI

REGIONE

N.

CODICI

12/00048983

ITA:

SOPRINTENDENZA ALLE ANTICHITA' DI ROMA - ROMA

48

LAZIO

(2603398) Roma, 1972 - Ist. Poligr. Stato - S. (c. 600.000)

PROVINCIA E COMUNE: ROMA - Roma

LUOGO DI COLLOCAZIONE: Museo Nazionale Romano

INV. 200568

OGGETTO: Lucerna

PROVENIENZA (rif. I.G.M.):

DATI DI SCAVO: Museo Kircheriano
(o altra acquisizione)

INV. DI SCAVO:

DATAZIONE: I sec. d.C.

ATTRIBUZIONE:

MATERIALE E TECNICA: argilla rosa e vernice rosso scuro
esecuzione a matrice

MISURE: lungh. cm. 16,3; largh. cm. 7,5; alt. cm. 3,1 con ansa cm. 6,9

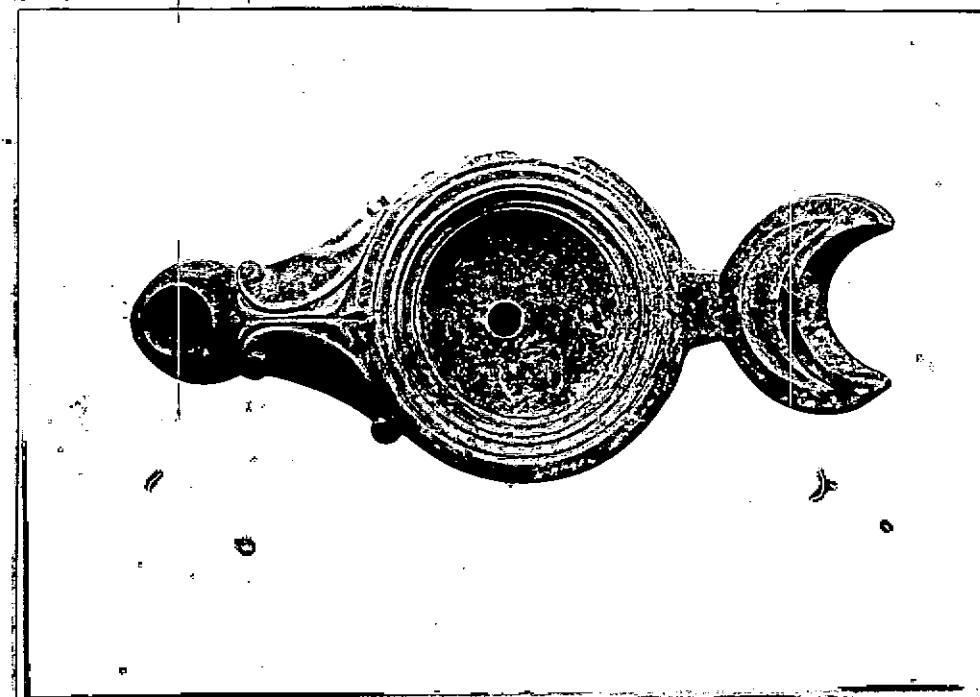
STATO DI CONSERVAZIONE: buono

CONSISTENZA ATTUALE DEL MATERIALE: non deperibile

ESAME DEI REPERTI:

CONDIZIONE GIURIDICA: Proprietà dello Stato

NOTIFICHE:



NEG. 73675 F

DESCRIZIONE:

Lucerna monolite a corpo arrotondate, disco ribassato con cerchi concentrici, ansa lunata e beccuccio prominente con due volute. Piedino ed anello piatto. Tipo Dressel-Lamboglia 18. Vedi Waldhaeur, Die antiken Tonlampen, 1914, tav. 24, n. 229

RESTAURI:

ESEGUITI:

PROCEDIMENTI SEGUITI:

BIBLIOGRAFIA, INVENTARI:

FOTOGRAFIE:

DISEGNI:

ESAME DEI SITI E DEI TERRENI:

RIFERIMENTO OGGETTI DELLO STESSO COMPLESSO:

10/10/1977

COMPILATORE DELLA SCHEDA: **M. Cristina Matteucci**

DATA: **15 novembre 1976**

VISTO DEL FUNZIONARIO RESPONSABILE: **PIERA FERIOLI**

ALLEGATI:

OSSERVAZIONI:

RIFERIMENTO VECCHIE SCHEDE:

Io sottoscritto mi obbligo alla conservazione dell'oggetto descritto nel presente foglio secondo le norme della Legge 1° Giugno 1939, n. 1089 e Regolamento approvato con R. Decreto n. 363 del 30 Gennaio 1913; di conseguenza a non rimuoverlo dal posto che occupa, a non apportarvi modificazioni senza conseguire preventiva approvazione del Ministero dell'Istruzione, e a non menomarne in alcun modo il pubblico godimento.

DATA:

VISTO DEL SOPRINTENDENTE

FIRMA

AGGIORNAMENTI: