

RA

N. CATALOGO GENERALE

N. CATALOGO INTERNAZIONALE

MINISTERO DELLA PUBBLICA ISTRUZIONE
DIREZ. GEN. DELLE ANTICHITA' E BELLE ARTI

REGIONE

N.

CODICI

12/00049017

ITA:

SOPRINTENDENZA ALLE ANTICHITA' DI ROMA - ROMA

47

LAZIO

(2603398) Roma, 1972 - Ist. Poligr. Stato - S. (c. 600.000)

PROVINCIA E COMUNE: ROMA - Roma

LUOGO DI COLLOCAZIONE: Museo Nazionale Romano

INV. 200920

OGGETTO: Lucerna

PROVENIENZA (rif. I.G.M.):

Museo Kircheriano

DATI DI SCAVO:
(o altra acquisizione)

INV. DI SCAVO:

DATAZIONE: II metà I sec. d.C.

ATTRIBUZIONE:

MATERIALE E TECNICA: argilla nocciola e vernice rossa bruciata
esecuzione a matrice

MISURE: lungh. cm. 8,5; largh. cm. 5,8; alt. cm. 2,5

STATO DI CONSERVAZIONE: mediocre; manca parte del beccuccio

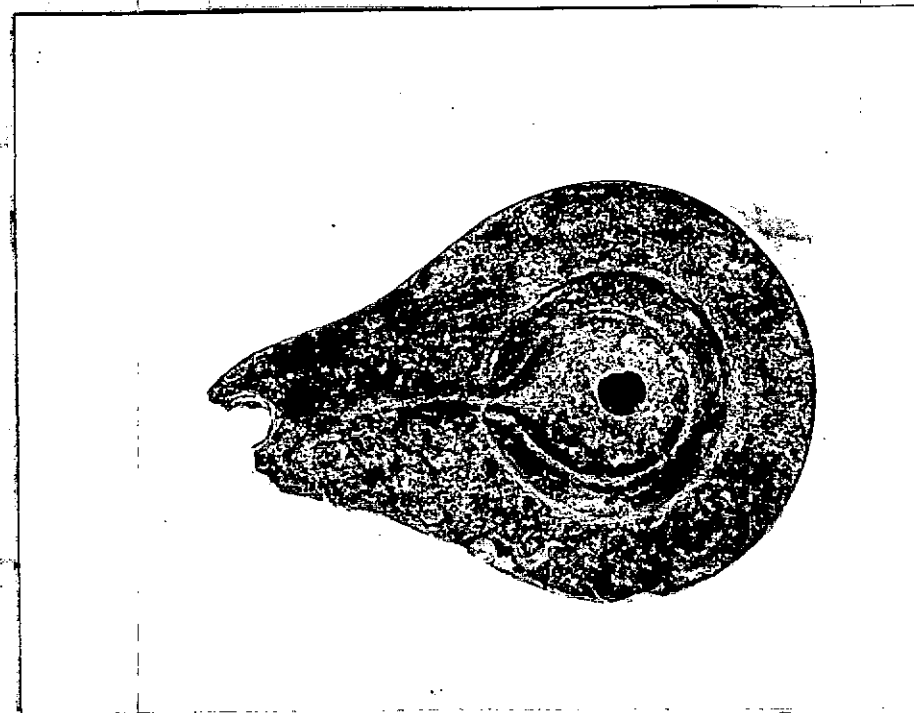
CONSISTENZA ATTUALE DEL MATERIALE: non deperibile

ESAME DEI REPERTI:

Proprietà dello Stato

CONDIZIONE GIURIDICA:

NOTIFICHE:



NEG. 69/33 I

DESCRIZIONE:

Lucerna monolite a corpo arrotondato con beccuccio che fa corpo con la lucerna in modo da dare una forma quasi piriforme. Disco ribassato circondato da doppio solco interrotto da un piccolo solco unico verso il beccuccio. Sotto incise le lettere: MVM. Per il tipo vedi Denoauve, Lampes de Carthage, 1969, nn. 691/4

RESTAURI:

ESEGUITI:

PROCEDIMENTI SEGUITI:

BIBLIOGRAFIA, INVENTARI:

FOTOGRAFIE:

DISEGNI:

ESAME DEI SITI E DEI TERRENI:

RIFERIMENTO OGGETTI DELLO STESSO COMPLESSO:

de

COMPILATORE DELLA SCHEDA: ~~Ir~~ **Maria Cristina Matteucci**

DATA: **15 novembre 1976**

VISTO DEL FUNZIONARIO RESPONSABILE: **PIERA FERIOLI**

ALLEGATI:

OSSERVAZIONI:

RIFERIMENTO VECCHIE SCHEDE:

Io sottoscritto mi obbligo alla conservazione dell'oggetto descritto nel presente foglio secondo le norme della Legge 1° Giugno 1939, n. 1089 e Regolamento approvato con R. Decreto n. 363 del 30 Gennaio 1913; di conseguenza a non rimuoverlo dal posto che occupa, a non apportarvi modificazioni senza conseguire preventiva approvazione del Ministero dell'Istruzione, e a non menomarne in alcun modo il pubblico godimento.

DATA:

VISTO DEL SOPRINTENDENTE

FIRMA

AGGIORNAMENTI: