

RA

N. CATALOGO GENERALE

N. CATALOGO INTERNAZIONALE


 MINISTERO DELLA PUBBLICA ISTRUZIONE
 DIREZ. GEN. DELLE ANTICHITA' E BELLE ARTI

REGIONE

N.

CODICI

42/00049020

ITA:

SOPRINTENDENZA ALLE ANTICHITA' DI ROMA * ROMA

At

LAZIO

(2603398) Roma, 1972 - Ist. Poligr. Stato - S. (c. 600.000)

PROVINCIA E COMUNE: ROMA - Roma

LUOGO DI COLLOCAZIONE: Museo Nazionale Romano

INV. 200923

OGGETTO: Lucerna

PROVENIENZA (rif. I.G.M.):

DATI DI SCAVO:
(o altra acquisizione)

Museo Kircheriano

INV. DI SCAVO:

DATAZIONE:

II metà I sec.d.C.

ATTRIBUZIONE:

MATERIALE E TECNICA: argilla nocciola e vernice rossa
esecuzione a matrice

MISURE: lungh.cm.7,;alrgh.cm.5,;alt.cm.2,2

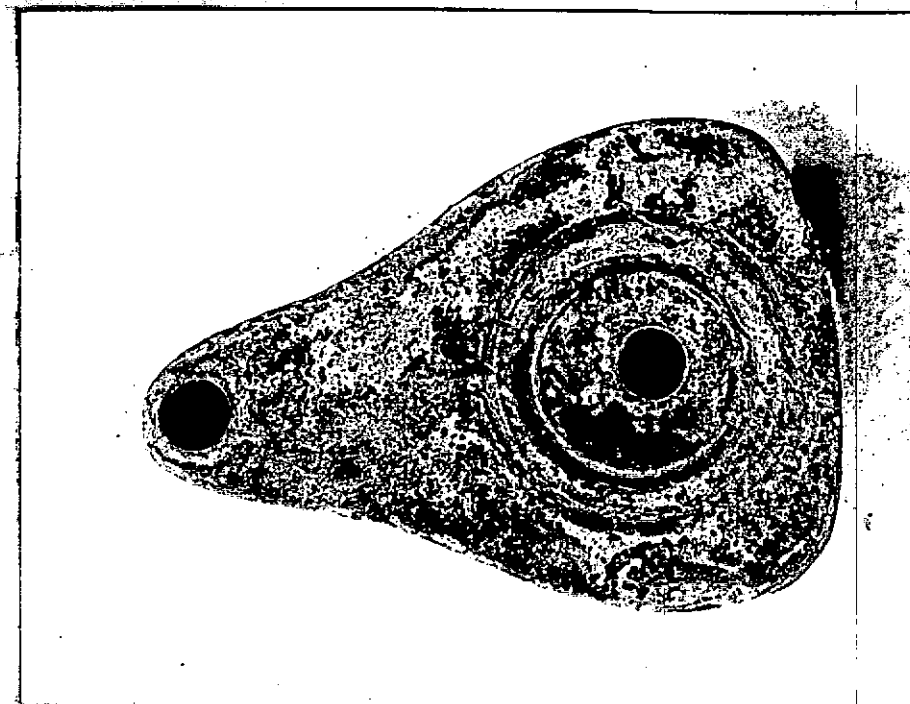
STATO DI CONSERVAZIONE: buona

CONSISTENZA ATTUALE DEL MATERIALE: non deperibile

ESAME DEI REPERTI:

CONDIZIONE GIURIDICA: Proprietà dello Stato

NOTIFICHE:



DESCRIZIONE:

 Lucerna monolite quasi piriforme in quanto il beccuccio fa
 corpo con la lucerna stessa. Piccolo disco centrale ribassato
 e circondato da bordo rilevato e delineato da due solchi. Per
 il tipo vedi Deneauve, Lampes de Carthage 1969, nn. 691/4

NEG. 69102 I

RESTAURI:

ESEGUITI:

PROCEDIMENTI SEGUITI:

BIBLIOGRAFIA, INVENTARI:

FOTOGRAFIE:

DISEGNI:

ESAME DEI SITI E DEI TERRENI:

RIFERIMENTO OGGETTI DELLO STESSO COMPLESSO:

COMPILATORE DELLA SCHEDA:

DATA:

I-Maria Cristina Matteucci

VISTO DEL FUNZIONARIO RESPONSABILE:

15 novembre 1976

PIERA FERIOLI

ALLEGATI:

Io sottoscritto mi obbligo alla conservazione dell'oggetto descritto nel presente foglio secondo le norme della Legge 1° Giugno 1939, n. 1089 e Regolamento approvato con R. Decreto n. 363 del 30 Gennaio 1913; di conseguenza a non rimuoverlo dal posto che occupa, a non apportarvi modificazioni senza conseguire preventiva approvazione del Ministero dell'Istruzione, e a non menomarne in alcun modo il pubblico godimento.

DATA:

VISTO DEL SÖPRINTENDENTE

FIRMA

AGGIORNAMENTI:

OSSERVAZIONI:

RIFERIMENTO VECCHIE SCHEDE: