

RA

N. CATALOGO GENERALE

N. CATALOGO INTERNAZIONALE

MINISTERO DELLA PUBBLICA ISTRUZIONE
DIREZ. GEN. DELLE ANTICHITA' E BELLE ARTI

REGIONE

N.

CODICI

12/00049025

ITA:

SOPRINTENDENZA ALLE ANTICHITA' DI ROMA - ROMA

400

LAZIO

(2004398) Roma, 1972 - Ist. Poligr. Stato - S. (c. 600.000)

PROVINCIA E COMUNE: ROMA - Roma

LUOGO DI COLLOCAZIONE: Museo Nazionale Romano

INV. 200928

OGGETTO: Lucerna

PROVENIENZA (rif. I.G.M.):

DATI DI SCAVO: Museo Kircheriano
(o altra acquisizione)

INV. DI SCAVO:

DATAZIONE: II metà I sec.d.C.

ATTRIBUZIONE:

MATERIALE E TECNICA: argilla nocciola e vernice bruna
esecuzione a matrice

MISURE: lungh. cm. 10-; largh. cm. 6,9; alt. cm. 3

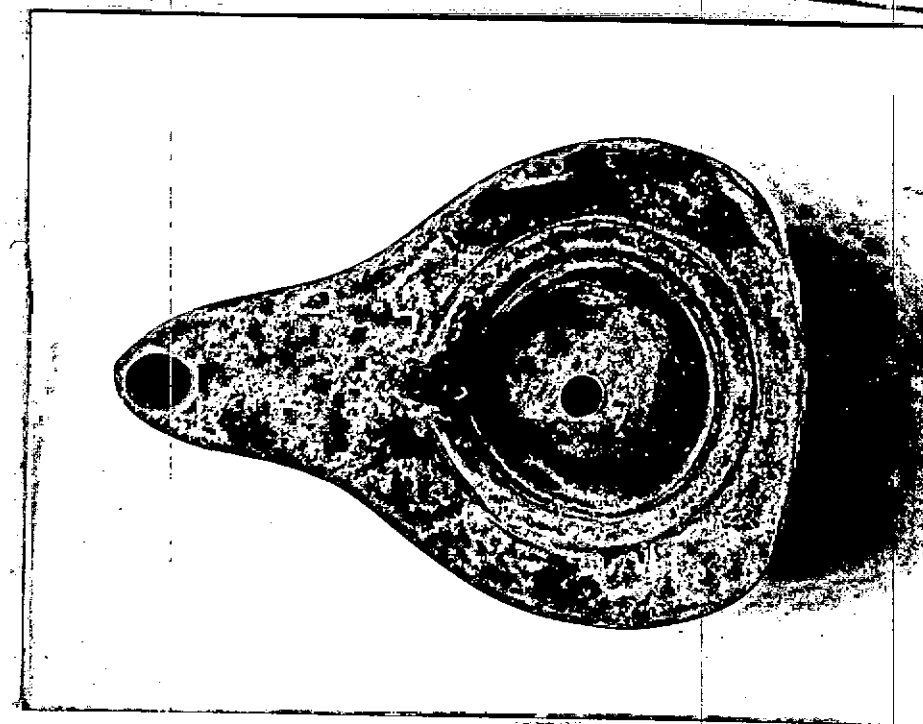
STATO DI CONSERVAZIONE: buona

CONSISTENZA ATTUALE DEL MATERIALE: non deperibile

ESAME DEI REPERTI:

CONDIZIONE GIURIDICA: Proprietà dello Stato

NOTIFICHE:



NEG. 67971 I

DESCRIZIONE:

Lucerna monolithe quasi piriforme in quanto il beccuccio fa corpo con il corpo della lucerna. Disco centrale ribassato e circondato da bordo rilevato che si interrompe in direzione del beccuccio per far posto ad un piccolo foro sfiatatoio. Per il tipo vedi Deneauve, Lampes de Carthage, 1969, nn. 691/4

RESTAURI:

ESEGUITI:

PROCEDIMENTI SEGUITI:

BIBLIOGRAFIA, INVENTARI:

FOTOGRAFIE:

DISEGNI:

ESAME DEI SITI E DEI TERRENI:

RIFERIMENTO OGGETTI DELLO STESSO COMPLESSO:

COMPILATORE DELLA SCHEDA:

DATA:

Irene Berlingò

15 novembre 1976

VISTO DEL FUNZIONARIO RESPONSABILE:

PIERA FERIOLI

ALLEGATI:

OSSERVAZIONI:

RIFERIMENTO VECCHIE SCHEDE:

Io sottoscritto mi obbligo alla conservazione dell'oggetto descritto nel presente foglio secondo le norme della Legge 1° Giugno 1939, n. 1089 e Regolamento approvato con R. Decreto n. 363 del 30 Gennaio 1913; di conseguenza a non rimuoverlo dal posto che occupa, a non apportarvi modificazioni senza conseguire preventiva approvazione del Ministero dell'Istruzione, e a non menomarne in alcun modo il pubblico godimento.

DATA:

VISTO DEL SOPRINTENDENTE

FIRMA

AGGIORNAMENTI: