


RA	N. CATALOGO GENERALE	N. CATALOGO INTERNAZIONALE	 MINISTERO DELLA PUBBLICA ISTRUZIONE DIREZ. GEN. DELLE ANTICHITA' E BELLE ARTI		REGIONE	N.
CODICI	12/00049059	ITA:	SOPRINTENDENZA ALLE ANTICHITA' DI ROMA - ROMA	47	LAZIO	

(2603398) Roma, 1972 - Ist. Poligr. Stato - S: (c. 600.000)

PROVINCIA E COMUNE: ROMA - Roma

LUOGO DI COLLOCAZIONE: Museo Nazionale Romano

INV. 200963

OGGETTO: Lucerna

PROVENIENZA (rif. I.G.M.):

DATI DI SCAVO: Museo Kircheriano
(o altra acquisizione)

INV. DI SCAVO:

DATAZIONE: II metà I sec.d.C.

ATTRIBUZIONE:

MATERIALE E TECNICA: argilla rosa e vernice rossa
esecuzione a matrice

MISURE: lungh.cm.9,4;largh.cm.6;alt.cm.2,7

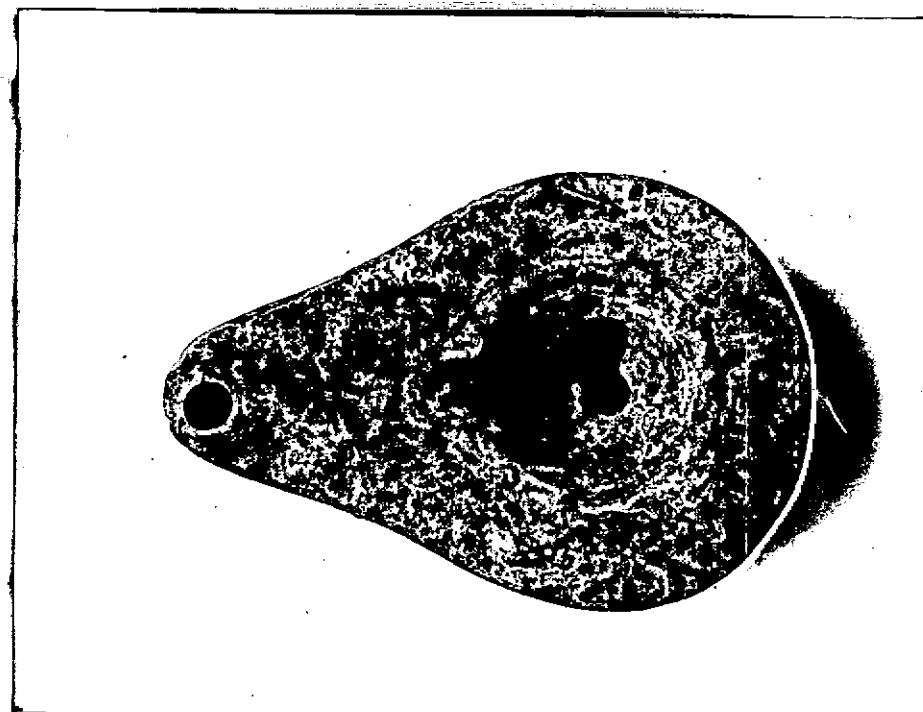
STATO DI CONSERVAZIONE: buono ; manca un frammentino del disco

CONSISTENZA ATTUALE DEL MATERIALE: non deperibile

ESAME DEI REPERTI:

CONDIZIONE GIURIDICA: Proprietà dello Stato

NOTIFICHE:



NEG. 69235 I

DESCRIZIONE:

Lucerna monolite a corpo ~~xxxx~~ piriforme con beccuccio a punta arrotondata; disco ribassato circondato da doppio solco interrotto in direzione del beccuccio da un piccolo falso canale. Per il tipo vedi Deneauve, Lampes de Carthage, 1969, nn. 691/4

RESTAURI:

ESEGUITI:

PROCEDIMENTI SEGUITI:

BIBLIOGRAFIA, INVENTARI:

FOTOGRAFIE:

DISEGNI:

COMPILATORE DELLA SCHEDA: **Irene Berlingò**

DATA: **15 novembre 1976**

VISTO DEL FUNZIONARIO RESPONSABILE: **PIERA FERIOLI**

ALLEGATI:

OSSERVAZIONI:

RIFERIMENTO VECCHIE SCHEDE:

Io sottoscritto mi obbligo alla conservazione dell'oggetto descritto nel presente foglio secondo le norme della Legge 1° Giugno 1939, n. 1089 e Regolamento approvato con R. Decreto n. 363 del 30 Gennaio 1913; di conseguenza a non rimuoverlo dal posto che occupa, a non apportarvi modificazioni senza conseguire preventiva approvazione del Ministero dell'Istruzione, e a non menomarne in alcun modo il pubblico godimento.

DATA:

VISTO DEL SÓPRINTENDENTE

FIRMA

AGGIORNAMENTI: