

RA	N. CATALOGO GENERALE	N. CATALOGO INTERNAZIONALE	MINISTERO DELLA PUBBLICA ISTRUZIONE DIREZ. GEN. DELLE ANTICHITA' E BELLE ARTI		REGIONE	N.
CODICI	12/00049068	ITA:	SOPRINTENDENZA ALLE ANTICHITA' DI ROMA - ROMA	47	LAZIO	

(2603398) Roma, 1972 - Ist. Poligr. Stato - S. (c. 600.000)

PROVINCIA E COMUNE: ROMA - Roma

LUOGO DI COLLOCAZIONE: Museo Nazionale Romano INV. 201101

OGGETTO: Lucerna

PROVENIENZA (rif. I.G.M.): Museo Kircheriano

DATI DI SCAVO: INV. DI SCAVO:
(o altra acquisizione)

DATAZIONE: I sec.a.C.

ATTRIBUZIONE:

MATERIALE E TECNICA: argilla nocciola verniciata in bruno
esecuzione a matrice

MISURE: lungh. cm. 13,5; largh. cm. 10,6; alt. cm. 3,5

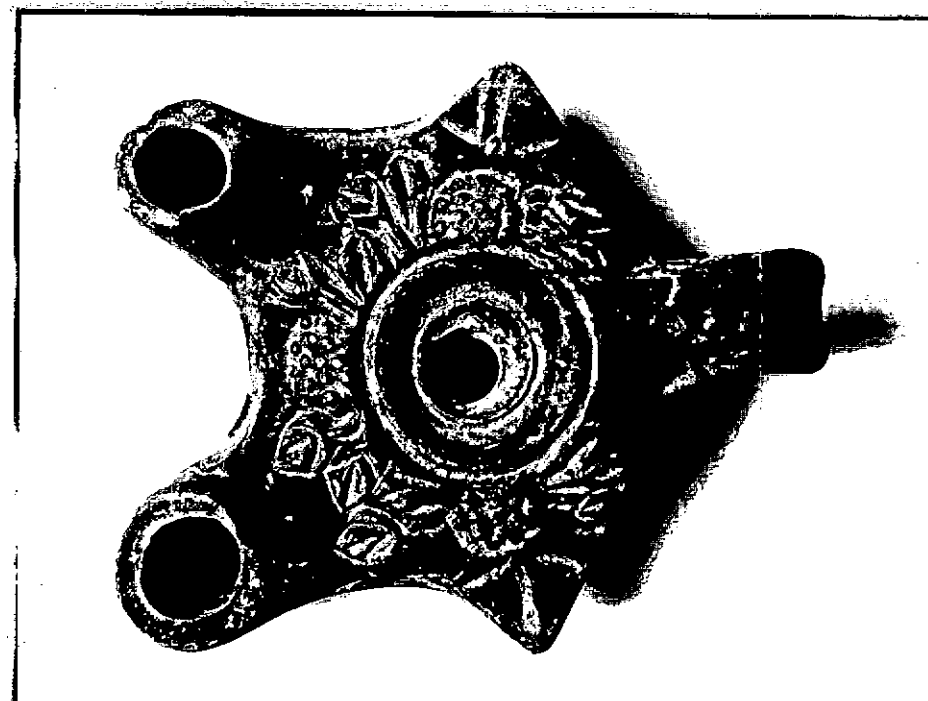
STATO DI CONSERVAZIONE: ottima

CONSISTENZA ATTUALE DEL MATERIALE: non deperibile

ESAME DEI REPERTI:

CONDIZIONE GIURIDICA: Proprietà dello Stato

NOTIFICHE:



NEG. 57855 I

DESCRIZIONE:
Lucerna biline con becchi di sezione cilindrica prominenti e terminanti con un anello piatto intorno al foro; il corpo biline convesso e largo poggia su una basetta a forma di ferro di cavallo chiuso con al centro quattro crocchetti incisi. L'ansa verticale è a nastro liscio; ai lati del corpo due crocchetti con tre trattini incisi. Il foro centrale è circondato da un bordo rilievato. La decorazione consiste in grappoli d'uva e foglioline.

Vedi, con tutta la bibliografia precedentem C. Skinkol-Taupin, Lampes romaines de tradition hellénistique, in Musées d'Art et d'Histoire, Bruxelles 1974, p. 53ss.

RESTAURI:

ESEGUITI:

PROCEDIMENTI SEGUITI:

BIBLIOGRAFIA, INVENTARI:

FOTOGRAFIE:

DISEGNI:

ESAME DEI SITI E DEI TERRENI:

RIFERIMENTO OGGETTI DELLO STESSO COMPLESSO:

1980/1/10/10

COMPILATORE DELLA SCHEDA:

Emanuela Fabbricotti

DATA: **15 novembre 1976**

VISTO DEL FUNZIONARIO RESPONSABILE:

PIERA FERIOLI

ALLEGATI:

OSSERVAZIONI:

RIFERIMENTO VECCHIE SCHEDE:

Io sottoscritto mi obbligo alla conservazione dell'oggetto descritto nel presente foglio secondo le norme della Legge 1° Giugno 1939, n. 1089 e Regolamento approvato con R. Decreto n. 363 del 30 Gennaio 1913; di conseguenza a non rimuoverlo dal posto che occupa, a non apportarvi modificazioni senza conseguire preventiva approvazione del Ministero dell'Istruzione, e a non menomarne in alcun modo il pubblico godimento.

DATA:

VISTO DEL SOPRINTENDENTE

FIRMA

AGGIORNAMENTI: