

RA

N. CATALOGO GENERALE

N. CATALOGO INTERNAZIONALE

MINISTERO DELLA PUBBLICA ISTRUZIONE  
DIREZ. GEN. DELLE ANTICHITA' E BELLE ARTI

REGIONE

N.

CODICI

12/00026780

ITA:

SOPRINTENDENZA ANTICHITA' DI ROMA-ROMA

47

LAZIO

(2603398) Roma, 1972 - Ist. Poligr. Stato - S. (c. 600.000)

PROVINCIA E COMUNE: Roma

LUOGO DI COLLOCAZIONE: Museo Nazionale Romano INV. 31113

OGGETTO: laterizio con bollo circolare orbicolato

PROVENIENZA (rif. I.G.M.): Roma

DATI DI SCAVO: Palatino  
(o altra acquisizione)

INV. DI SCAVO:

DATAZIONE: 123 d. C.

ATTRIBUZIONE: Domitia Lucilla minor

MATERIALE E TECNICA: laterizio in argilla rosata con bollo impresso a stampo.

MISURE: cm. 24 x 21,5 x 4,3

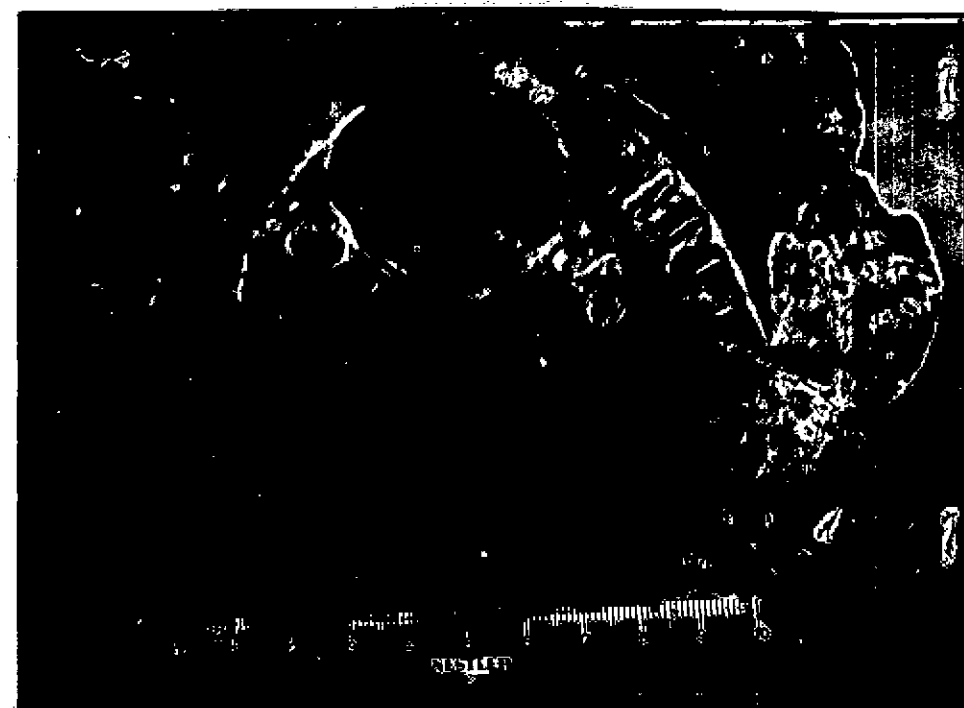
STATO DI CONSERVAZIONE: frammentario con bollo intero

CONSISTENZA ATTUALE DEL MATERIALE: non deperibile

ESAME DEI REPERTI:

CONDIZIONE GIURIDICA: proprietà dello Stato

NOTIFICHE:



NEG. 54368

DESCRIZIONE: Il laterizio presenta il bollo circolare orbicolato intero ma assai logoro.

CRE(SCENTIS) DOMITIAE

LVC(ILLAE) P)F SER

nux pinea

misure: diam. bollo cm. 9,5; diam. orbic. cm. 3,9; H; lett. cm.  
1,3-1,4; dist. interl. cm. 0,5

RESTAURI:

ESEGUITI:

PROCEDIMENTI SEGUITI:

BIBLIOGRAFIA, INVENTARI:

Cfr. C.I.L., XV, I, 1028

FOTOGRAFIE:

DISEGNI:

ESAME DEI SITI E DEI TERRENI:

RIFERIMENTO OGGETTI DELLO STESSO COMPLESSO:

*Roberta Possenti*

COMPILATORE DELLA SCHEDA:

Roberta Possenti

DATA:

Dicembre 1974

VISTO DEL FUNZIONARIO RESPONSABILE:

*P. Feroli*

ALLEGATI:

OSSERVAZIONI:

RIFERIMENTO VECCHIE SCHEDE:

Io sottoscritto mi obbligo alla conservazione dell'oggetto descritto nel presente foglio secondo le norme della Legge 1° Giugno 1939, n. 1089 e Regolamento approvato con R. Decreto n. 363 del 30 Gennaio 1913; di conseguenza a non rimuoverlo dal posto che occupa, a non apportarvi modificazioni senza conseguire preventiva approvazione del Ministero dell'Istruzione, e a non menomarne in alcun modo il pubblico godimento.

DATA: .....

VISTO DEL SOPRINTENDENTE

FIRMA

AGGIORNAMENTI: